



Produkt-News

Product news

Schüco Großlamellen ALB

Schüco Large Louvre Blades ALB

SCHÜCO

Das neue Rechtecklamellensystem

The new rectangular louvre blade system



Vertikal und horizontal einbaubar, in starrer und beweglicher Ausführung – das flexibel planbare Sonnenschutzsystem bietet zahlreiche Möglichkeiten für eine attraktive Fassadengestaltung.

Die Schüco ALB Rechteck- und Tech-Optiklamellen bieten als Sonnenschutz überzeugende Vorteile: vom optimierten Lichteinfall über erhöhten Komfort bis hin zur Reduktion thermischer Belastungen. Die Großlamellen können horizontal und vertikal vor Fassaden und Fenstern angeordnet werden und sichern eine hochwirksame Beschattung zu jeder Tages- und Jahreszeit. In beweglicher Ausführung ermöglichen sie zusätzlichen Komfort durch Einstellung der Lamellenwinkel in Abhängigkeit vom Sonnenstand. Rechtecklamellen mit Breiten von 250 mm, 300 mm und 400 mm sowie Parallelogrammlamellen in 300 mm eröffnen eine Vielzahl von Möglichkeiten für eine individuelle Fassadengestaltung.

Can be installed vertically and horizontally, in a passive and active design – the flexible sun shading system offers numerous options for an attractive façade design.

The Schüco ALB rectangular and “high-tech” louvre blades offer impressive benefits as sun shading: from maximum penetration of natural light and increased comfort through to reduced thermal loading. The large louvre blades can be arranged horizontally and vertically in front of façades and windows, and ensure highly effective shading at any time of the day or year. Those with an active configuration offer additional comfort by setting the angle of the louvre blades based on the position of the sun. Rectangular louvre blades with widths of 250 mm, 300 mm and 400 mm as well as parallelogram louvre blades of 300 mm open up a wealth of options for individual façade design.

Wir unterstützen Sie – Schritt für Schritt

We support you – every step of the way



Schulung
Training

- Schüco bietet Ihnen individuell konzipierte Schulungen im Bereich Sonnenschutz für Ihre Belegschaft an. Bei Interesse unterstützt Sie unser Trainingsbereich sehr gerne.
www.schueco.de/training
- Schüco offers individually designed sun shading training for your workforce. If you are interested, our training team will be happy to help.
www.schueco.de/training



Planung
Planning

- **Vertriebsunterstützung:** Die frühzeitige Projektberatung durch unseren Schüco Fachberater Fassade sichert Ihnen wichtige spezifische Projektinformationen
- **Schüco Docu Center:** Hier finden Sie unseren umfassenden Bestellkatalog 4-1, Prospekte, Produktvideos und weitere technische Unterlagen
- **CAD Bibliothek:** Schneller komfortabler Zugriff auf Planungsunterlagen
- **Sales support:** early project consultation by our Schüco façade consultants secures key specific project information for you
- **Schüco Docu Center:** here you can find our comprehensive order manual 4-1, brochures, product videos and other technical documentation
- **CAD library:** quick and easy access to planning documentation



Bestellung
Ordering

- **SchüCal-Software:** einfache Konfiguration von vielseitigen Elementen
 - **Schüco Docu Center:** Hier finden Sie unseren umfassenden Bestellkatalog 4-1, Prospekte, Produktvideos und weitere technische Unterlagen
- Sollten Sie noch weitere Fragen zum Bestellprozess haben, unterstützt Sie gerne Ihr Schüco Ansprechpartner.
- **SchüCal software:** simple configuration of versatile units
 - **Schüco Docu Center:** here you can find our comprehensive order manual 4-1, brochures, product videos and other technical documentation
- Your Schüco contact person will be happy to help with any questions you may have about the order process.

Vorteile auf einen Blick

Key benefits at a glance

	<p>Ecklösung mit Einschubklötzen</p> <ul style="list-style-type: none"> ▪ Verdeckt liegende Befestigung für Schüco Rechtecklamellen ▪ Einfache Montage von Ecklösungen mit nahezu freitragender Optik 	<p>Corner solution with push-in blocks</p> <ul style="list-style-type: none"> ▪ Concealed fixing for Schüco rectangular louvre blades ▪ Simple installation of corner solutions with an appearance that is almost cantilevered
	<p>Beschlagvariante Feldüberbrückung</p> <ul style="list-style-type: none"> ▪ Systemlösung für eine feldüberbrückende Lamellenmontage ▪ Gleichzeitiges Öffnen bzw. Schließen von mehreren Lamellen mit einem Antrieb ▪ Architektonisch ansprechende Gestaltung von Gebäuden („Schachbrett-Optik“) 	<p>Field bridging fittings type</p> <ul style="list-style-type: none"> ▪ System solution for louvre blade installation with field bridging ▪ Open and close multiple louvre blades at the same time with one drive ▪ Architecturally appealing design of buildings (“chessboard look”)
	<p>Schüco ALB Tech-Optiklamellen</p> <ul style="list-style-type: none"> ▪ Frei wählbarer Lamellenkonturen bieten eine maximale Gestaltungsfreiheit für Planer und Architekten ▪ Vielfältige Perforationsmöglichkeiten der Lamellenbleche für größtmöglichen Außenbezug bei gleichzeitiger Sonnenschutzwirkung ▪ Flexibel einsetzbares Großlamellensystem: horizontal und vertikal in beweglicher Ausführung baubar 	<p>Schüco ALB “hi-tech” louvre blades</p> <ul style="list-style-type: none"> ▪ Unlimited choice of louvre blade contours, offering maximum design freedom to developers and architects ▪ A wide variety of perforation options for the sheet metal louvre blades, creating maximum views to the outside with simultaneous sun shading effectiveness ▪ Flexible large louvre blade system: can be installed horizontally or vertically in the active design



Fertigung Fabrication

Vorteile:

- Hoher Vorfertigungsgrad
- einfache Fertigung
- wenige Zubehörartikel
- Einfacher Zuschnitt der Profile

Benefits:

- High degree of prefabrication
- Simple fabrication
- Few accessory articles
- Easy to cut the profiles



Montage Installation

- Einfache komfortable Anbindung an Schüco Fenster- und Fassadensysteme
- Simple, convenient connection to Schüco window and façade systems

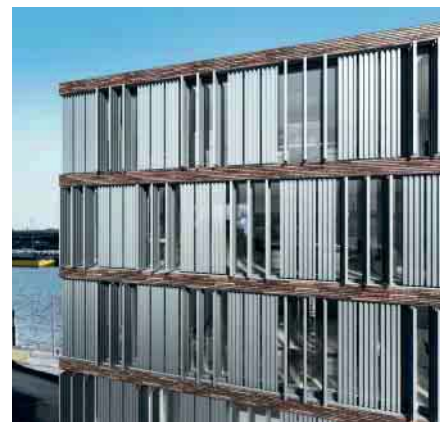
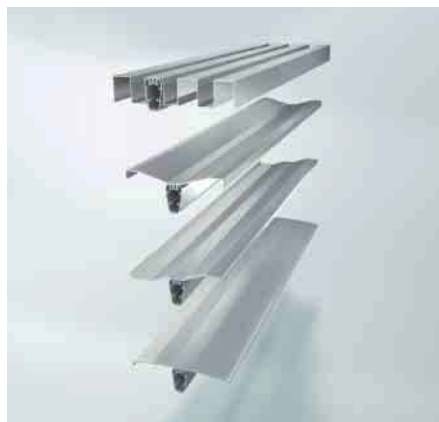


Marketing- und Vertriebsunterstützung Marketing and sales support

- Bildmaterial für Ihre eigene Werbung
- Prospekte
- Anzeigenvorlagen für Ihre lokale Tageszeitungsanzeige
- Fertigungsunterlagen
- Images for your own advertising
- Brochures
- Advertisement templates for your local daily paper advert
- Fabrication documentation

Die Neuerungen des Lamellensystems

New features of the louvre blade system



Rechtecklamellen

Die Rechtecklamellen bestehen aus stranggepressten Aluminiumprofilen. Die Lamellen sind in den Breiten 250 mm, 300 mm und 400 mm verfügbar, sowie als Parallelogrammlamellen mit 300 mm. Die Lamellen können sowohl starr als auch beweglich mit Linearantrieb, horizontal oder vertikal eingesetzt werden.

Rectangular louvre blades

The rectangular louvre blades are made from extruded aluminium profiles. The louvre blades are available in widths of 250 mm, 350 mm and 400 mm, and as parallelogram louvre blades in widths of 300 mm. The louvre blades can be passive or active with linear drive, and inserted horizontally or vertically.

Tech-Optik-Lamellen

Die Tech-Optik-Lamelle bietet mit ihrem optimierten Tragprofil maximale Freiheit in der optischen Gestaltung der Lamelle und des Gebäudes. Die Lamelle ist für unterschiedliche Blechbreiten ausgelegt, die über die profilintegrierten Schraubkanäle befestigt werden. Das System ist horizontal und vertikal mit den bewährten Linearantrieben einsetzbar.

“Hi-tech” louvre blade

Thanks to its optimised load-bearing profile, the “high-tech” louvre blade offers maximum freedom in the visual design of the louvre blade and building. The louvre blades are designed for various sheet metal widths, which are fixed by means of screw ports integrated in the profiles. The system can be inserted horizontally and vertically with the tried-and-tested linear drives.

Neues Beschlagsystem

Die neuen, im System ergänzten Beschlagkomponenten, ermöglichen eine Feldüberbrückung, in der mehrere Lamellenfelder angesteuert werden können ohne zusätzliche Antriebe einzusetzen. Zudem ermöglichen die neuen Beschlagkomponenten mit der 400 mm Rechtecklamelle eine asymmetrische Lamellenlagerung und neue Bewegungsschemen in der Fassade.

New fittings system

The new fittings components added to the system enable field bridging, whereby multiple louvre blade fields can be controlled without having to use additional drives. In addition, the new fittings components with the 400 rectangular louvre blade allow the louvre blades to be positioned asymmetrically, creating new movement patterns in the façade.

Einsatz der Lamellenhalterungen Use of louvre blade fixings	Neigungswinkel Angle	Rechtecklamellen in mm Rectangular louvre blades in mm			Parallelogrammlamellen in mm Parallelogram louvre blades in mm
		250 x 40	300 x 40	400 x 50	300 x 40
Lamellenhalter Clamp fixing brackets	0°	■	■	■	
Lamellenhalter Clamp fixing brackets	30°				■
Fassadenhalter Cantilever brackets	0°	■	■	■	
Fassadenhalter Cantilever brackets	30°				■