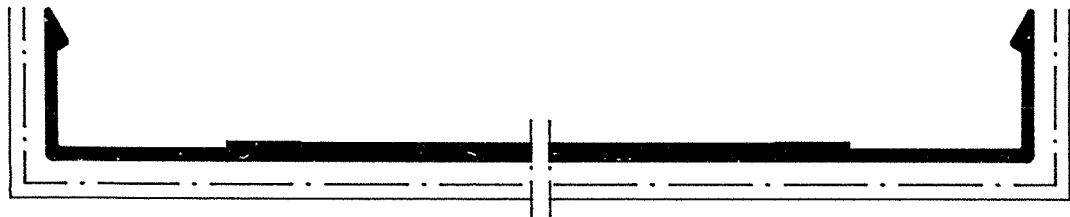



Für die Herstellung und den Entwurf wird das Eigentum ausdrücklich vorbehalten und der gesetzliche Schutz gemäß BGB §§ 823, 826, 1004 voll in Anspruch genommen. - Unbetugte Vervielfältigungen, Verbreitungen und Wiedergaben - ganz oder teilweise - werden gemäß §§ 2 Absatz 2 Ziffer 7, 96 ff. und 106 ff. Urhebergesetz sowie u. U. nach §§ 1, 3, 4, 18 und 19 UWG zivil- und strafrechtlich verfolgt. Bezüglich Rechtsansprüche a. d. Benutzung gelten unsere allgemeinen Verkaufs- und Lieferungsbedingungen und die techn. Lieferbedingungen.



CAD-NR.: C05811

Paßmaße	Abmaße	Zul. Abweichung nach DIN	Oberflächenabwicklung		Maßstab: 2:1, 1:1	Gewicht: g/m-Stck.
			mech. — 240		VP. _____	Größe × × cm
			uml. 478		Werkstoff	Prüfplan-Nr.
			beschichtet — — — —		Benennung	
			1985 Datum Name	ABDECKPROFIL		
			Gez.: 16.04. DT /CAD	RAUCHSCHUTZ-TUER		
			Gepr.: - - - <i>gmp</i>	Art-Nr.: 105810.0		
			Norm:	Zeichn.-Nr.: _____		
			Ges.: 24.4.85 <i>Antsch</i>	Vor-Nr.: V8-		
			 SCHÜCO Heinz Schürmann GmbH & Co.		Ersetzt durch:	
Nr.	Änderung	Datum			Name	Ursprung: