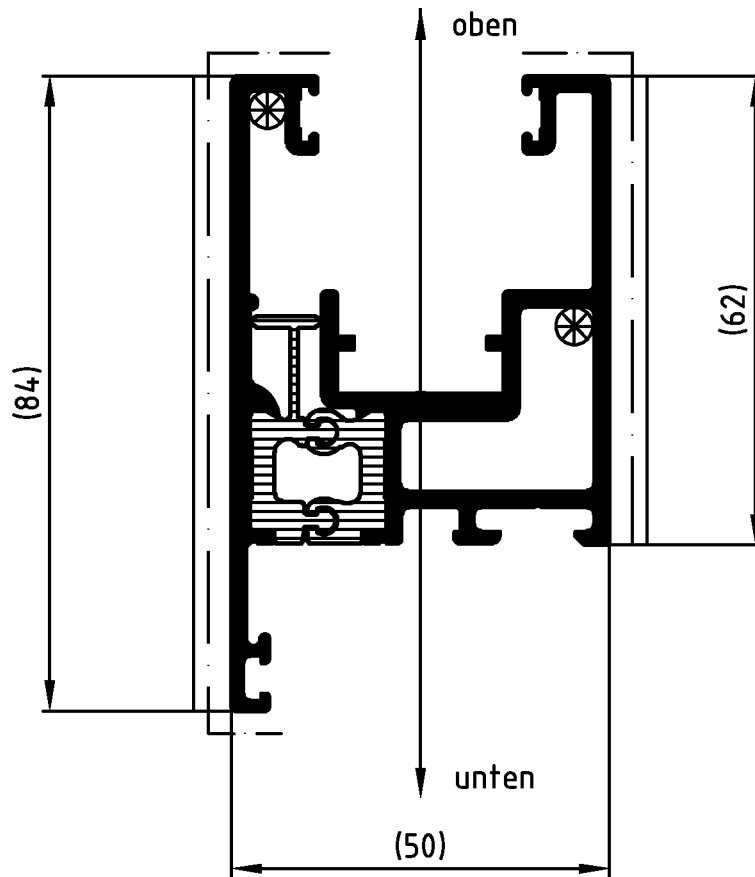


Für die Herstellung und Entwurf wird das Eigentum ausdrücklich vorbehalten und der gesetzliche Schutz gemäss BGG Parag. 823, 826, 1004, voll in Anspruch genommen. -Unbefugte Vervielfältigungen, Verbreitungen und Wiedergaben -ganz oder teilweise- werden gemäss 2 Absatz 2 Ziffer 7, 96ff. und 106ff. Urhebergesetz sowie u.U. nach Parag.1,3,4,18 und 19 zivil- und strafrechtlich verfolgt. Bezüglich Rechtsansprüche ad. Benutzung gelten unsere allgemeinen Verkaufs- und Lieferbedingungen.

### Achse Staffelbaum



⊗ Die Profile sind generell in beiden Aluminium-Halbschalen aufzustaffeln.

Beschichtung: die Objekttemperatur darf 180°C nicht überschreiten.

Eloxal: Die Spülvorgänge nach dem Beizen und Dekapieren sind so oft durchzuführen, bis des Spülwasser sauber ist.

Lagerlänge	Profil-Verbund	I-Schale	A-Schale	Verbundleiste-PA
5m	148340	332600	332680	244659
6.5m	148350	332610	332690	244663

Zulässige Abweichung Permissible tolerance		Oberflächenabwicklung Circumference		VP PU	Info-Plan:
		mech. polished	- 146	Maßstab Scale 1 : 1	Gewicht Weight g/m
		uml. total	514		
Paßmaße Close tol.	Abmaße Std. tolerance	beschichtet coated		Werkstoff Material	
Original / Änderung Revision / Version 0403		Datum Date	Name	Benennung Title	
Name Hellmich		27.06.2005	GAESIM	Royal 120 Flügelprofil 84 geteilt	
Aufstaffelung geändert		gez. drawn	Schaper		
		gepr. checked	Leistner		
		ges. seen	Nienhüser		
				Zechn.-Nr. Drawing No. 148340 BP 0000	
				EDV erstellt Ohne Unterschrift gültig generated by EDP valid without signature	