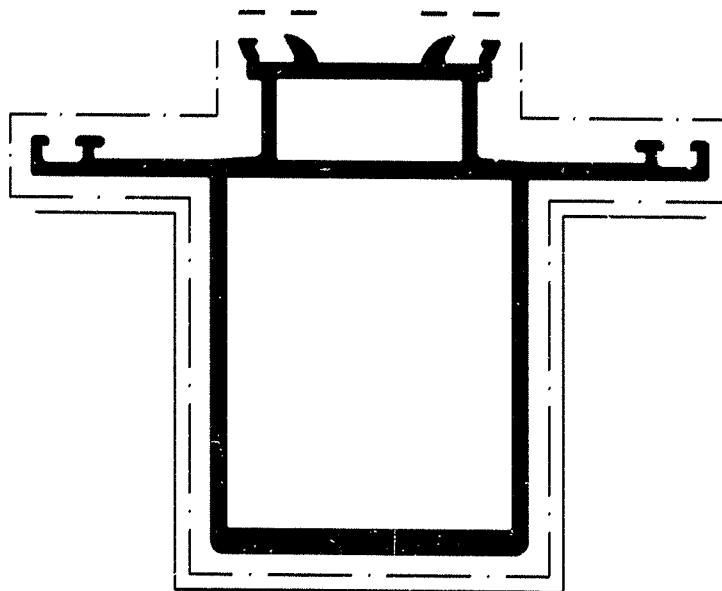


Die Herstellung und den Entwurf wird das Eigentum ausdrücklich vorbehalten und der gesetzliche Schutz gemäß BGB §§ 823, 826, 1004 voll in Anspruch genommen. — Unbefugte Vervielfältigungen, Verbreitungen und Wiedergaben — ganz oder teilweise — werden gemäß 2 Absatz 2 Abs 2 Ziffer 7, 96ff. und 106ff. Urhebergesetz sowie u.U. nach §§ 1, 3, 4, 18 und 19 UWG zivil- und strafrechtlich verfolgt. — zügig Rechtsansprüche a.d. Benutzung gelten unsere allgemeinen Verkaufs- und Lieferungsbedingungen und die technischen Lieferbedingungen.



ACHTUNG: Nutenbereich (----) von Farbe, insbesondere von Farbspritzern und Verdickungen freihalten.  
Nicht vermeidbarer Lackauftrag im Nutenbereich maximal 20µm.

		Zulässige Abweichung		Oberflächenabwicklung		VP		Info-Plan :		
				mech. — 194		Maßstab 1:1		Gewicht : g/m		
				uml. 386		Werkstoff				
Paßmaße		Abmaße		beschichtet — . —						
Ausgabe-Nr. des Originals: 01			1993	Datum	Name					
Anderungs-Nr.: 00			Name :	Gez. :	13.08.	CH/CAD	Benennung			
			Bearb.:	Budde		Royal S A-Schale 94A50				
				Guenther						
						Art-Nr. : 182360 BP 0000				
						Zeichn.-Nr. :				
						E D V erstellt				
							Ersatz			