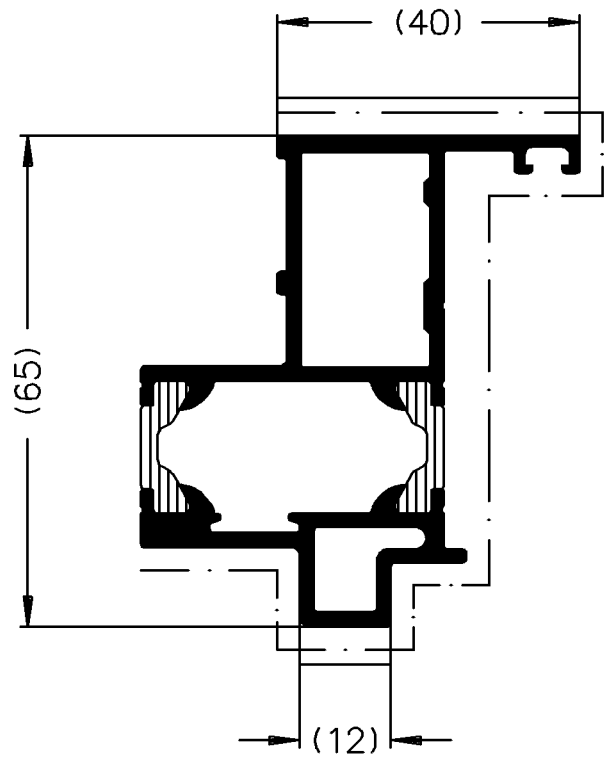


"All copyright, ownership, exploitation and other rights related to the concept, design and production are explicitly reserved. Reproductions, distributions and/or passing on the design to third parties - completely or partially - shall only be permitted with prior written consent. In other respects, for the use of the design our General Conditions of Sale and Delivery as well as our Technical Conditions of Delivery shall apply."

"Für die Konzeption, den Entwurf und die Herstellung bleiben alle Urheber-, Nutzungs- und sonstigen Rechte ausdrücklich vorbehalten. Vervielfältigungen, Verbreitungen und/oder Weitergabe des Entwurfs an Dritte - ganz oder teilweise - sind nur mit vorheriger schriftlicher Zustimmung erlaubt. Im übrigen gelten für die Benutzung des Entwurfes unsere allgemeinen Verkaufs- und Lieferbedingungen sowie die technischen Lieferbedingungen."



		Zulässige Abweichung Permissible tolerance		Oberflächenabwicklung Circumference		VP	Info-Plan :
				mech. polished 52		Maßstab	Gewicht
				uml. total 247		Scale	g/m
Paßmaße Close tol.		Abmaße Std. tolerance		beschichtet coated		Werkstoff Material	
Ausgabe-Nr. des Originals Issue Num of original : 01		1998		Datum Date		Name	
Änderungs-Nr. : 00		Name :		Gez. drawn 13.10.		Benennung Titel	
		Bearb. appr.		Guenther		Profil	
				Nienhueser			
						ROYAL S 303970/303980	
						Zeichn.-Nr. Drawing No. 197200 BP 0000	
				E D V erstellt Ohne Unterschrift gültig generated by E D P valid without signature		Ersatz für Replacement for	