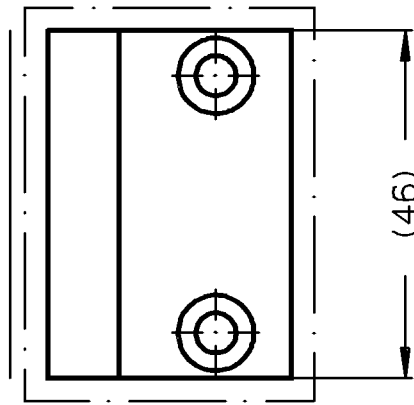
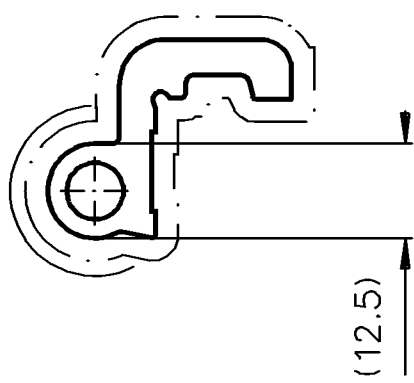


"All copyright, ownership, exploitation and other rights related to the concept, design and production are explicitly reserved. Reproductions, distributions and/or passing on the design to third parties - completely or partially - shall only be permitted with prior written consent. In other respects, for the use of the design our General Conditions of Sale and Delivery as well as our Technical Conditions of Delivery shall apply."

"Für die Konzeption, den Entwurf und die Herstellung bleiben alle Urheber-, Eigentums-, Nutzungs- und sonstigen Rechte ausdrücklich vorbehalten. Vervielfältigungen, Verbreitungen und/oder Weitergabe des Entwurfs an Dritte - ganz oder teilweise - sind nur mit vorheriger schriftlicher Zustimmung erlaubt. Im übrigen gelten für die Benutzung des Entwurfs unsere allgemeinen Verkaufs- und Lieferbedingungen sowie die technischen Lieferbedingungen."



		Zulässige Abweichung Permissible tolerance		Oberflächenabwicklung Circumference		VP	Info-Plan :
				mech. polished		Pu	
				uml. total		Maßstab Scale	1:1
				beschichtet coated		Werkstoff Material	Gewicht Weight
Maßstäbe Close tol.		Abmaße Std. tolerance				g/m	
Ausgabe-Nr. des Originals Issue Num of original		:01		1998		Datum Date	
Änderungs-Nr. : 00		Name :		Gez. drawn		10.06. KUPFMA	
				Bearb. appr.		Kupfer	
						Schmidt	
				ROYAL S		Bandteil 60 BR A	
				Zechn.-Nr. Drawing No.		223549 BP 0100	
				E D V erstellt Ohne Unterschrift gültig generated by E D P valid without signature		Ersatz für Replacement for	