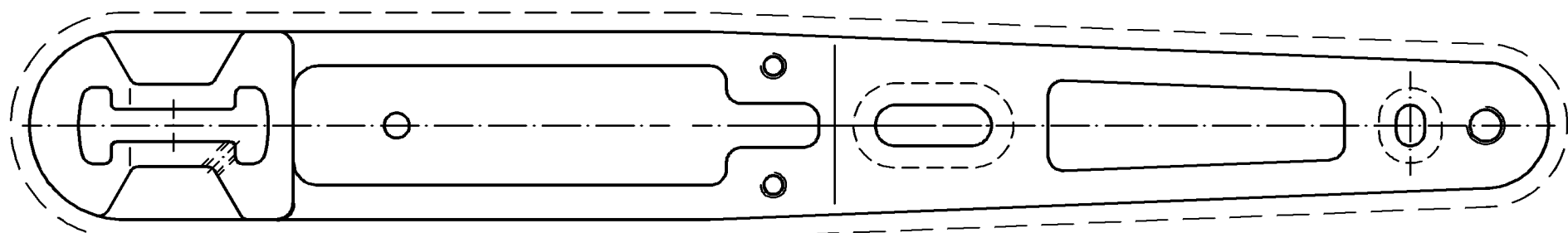
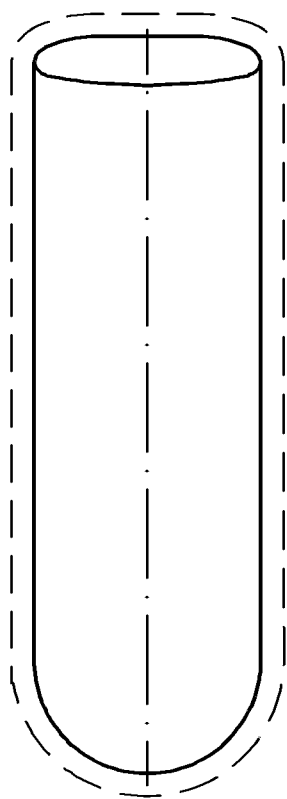
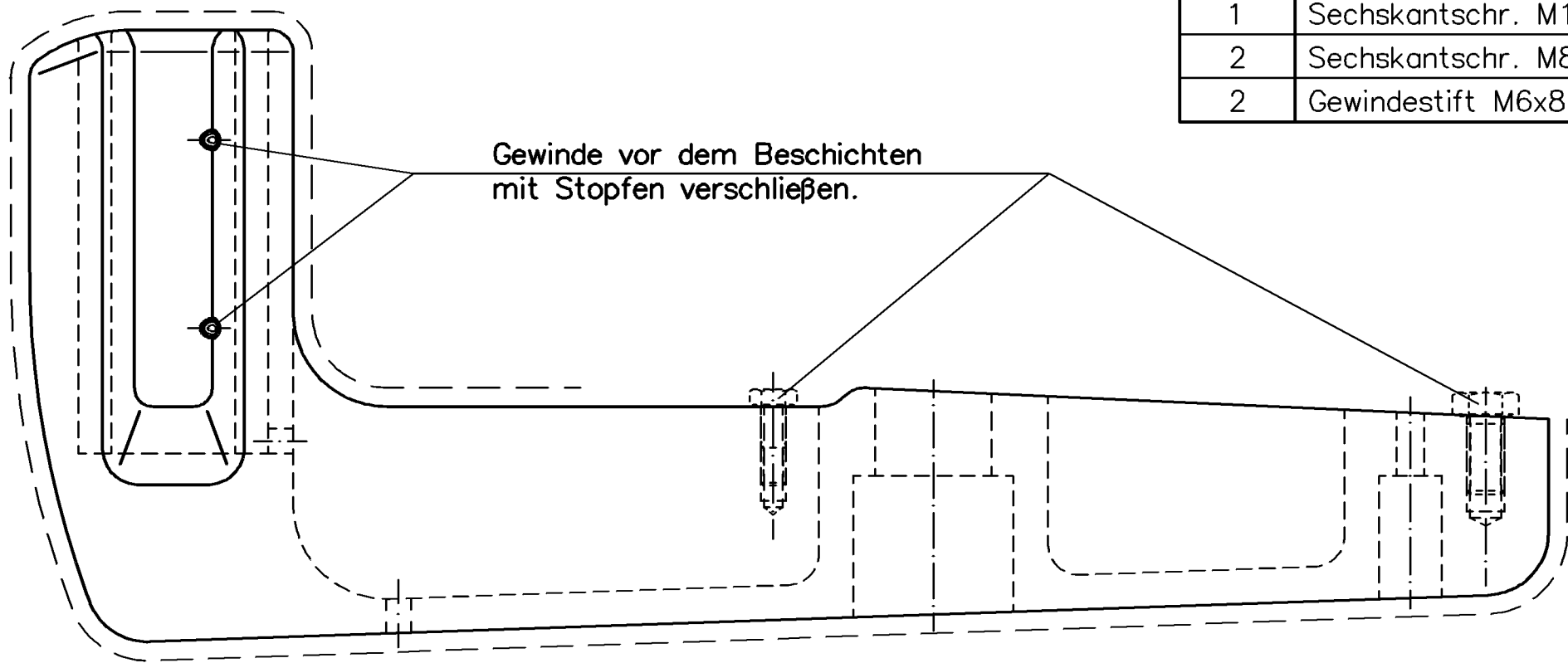


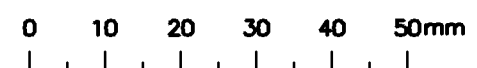
"All copyright, ownership, exploitation and other rights related to the concept, design and production are explicitly reserved. Reproductions, distributions and/or passing on the design to third parties - completely or partially - shall only be permitted with prior written consent. In other respects, for the use of the design our General Conditions of Sale and Delivery as well as our Technical Conditions of Delivery shall apply."

"Für die Konzeption, den Entwurf und die Herstellung bleiben alle Urheber-, Eigentums-, Nutzungs- und sonstigen Rechte ausdrücklich vorbehalten. Vervielfältigungen, Verbreitungen und/oder Weitergabe des Entwurfs an Dritte - ganz oder teilweise - sind nur mit vorheriger schriftlicher Zustimmung erlaubt. Im übrigen gelten für die Benutzung des Entwurfes unsere allgemeinen Verkaufs- und Lieferbedingungen sowie die technischen Lieferbedingungen."

Stueck	Verbindungsmaterial
1	Sechskantschr. M12x25
2	Sechskantschr. M8x25
2	Gewindesttift M6x8



Beschichtung nach TLB (SN 01.86-47)
 - - - - - Sichtfläche



Oberflaeche	Roh	Reinweiss RAL 9010
Art.-Nr.	227670 BP 0000	227671 BP 0000

Zulässige Abweichung Permissible tolerance		Oberflächenabwicklung Circumference		VP Pu	Info-Plan :
mech. polished		umf. total		Maßstab Scale	Gewicht Weight
beschichtet coated				Werkstoff Material	
Paßmaße Close tol.	Abmaße Std. tolerance	Ausgabe-Nr. des Originals Issue Num of original	1998	Datum Date	Name
Anderungs-Nr. : 02		Name : Thrun		Gez. drawn	16.12. THRUWA
B/3 Text entfernt		Bearb. appr.		Thrun Nienhueser	
				Benennung Titel	
				Zubehoer	
				Gelaender G60 Pfoeten-Halter 60	
				Zeichn.-Nr. Drawing No.	
				227670 BP 0000	
				E D V erstellt Ohne Unterschrift gültig generated by E D P valid without signature	
				Ersatz für Replacement for	

