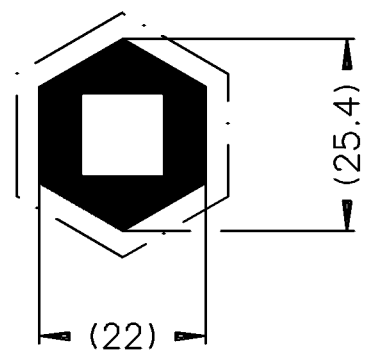


"All copyright, ownership, exploitation and other rights related to the concept, design and production are explicitly reserved. Reproductions, distributions and/or passing on the design to third parties – completely or partially – shall only be permitted with prior written consent. In other respects, for the use of the design our General Conditions of Sale and Delivery as well as our Technical Conditions of Delivery shall apply."

"Für die Konzeption, den Entwurf und die Herstellung bleiben alle Urheber-, Eigentums-, Nutzungs- und sonstigen Rechte ausdrücklich vorbehalten. Vervielfältigungen, Verbreitungen und/oder Weitergabe des Entwurfs an Dritte – ganz oder teilweise – sind nur mit vorheriger schriftlicher Zustimmung erlaubt. Im übrigen gelten für die Benutzung des Entwurfes unsere allgemeinen Verkaufs- und Lieferbedingungen sowie die technischen Lieferbedingungen."



		Zulässige Abweichung Permissible tolerance		Oberflächenabwicklung Circumference		VP	Info-Plan :
				mech. polished		Maßstab	Gewicht
				uml. total		Scale	g/m
				beschichtet coated		Werkstoff	
Abmaße Close tol.		Abmaße Std. tolerance				Material	
Ausgabe-Nr. des Originals Issue Num of original		:01		1998		Datum Date	
Anderungs-Nr. Alteration No.		: 00		Name :		Name	
		Gez. drawn		11.12.		KLASJO	
		Bearb. appr.		Dustmann		Benennung Title	
				Pallmig		Alu-Profil	
						Balkon	
						Huelse	
						Zeichn.-Nr. Drawing No.	
						228486 BP 0100	
						E D V erstellt Ohne Unterschrift gültig generated by E D P valid without signature	
						Ersatz für Replacement for	
						V8-84498 BP 0000	



Zeichnung erstellt mit AutoCAD 2000 - bearbeitet mit "Schuppi" (Ver. 2.2.1) - Cop. "Schubmann" (Ver. 3.24) - PDF am 14.12.98 10:29:45