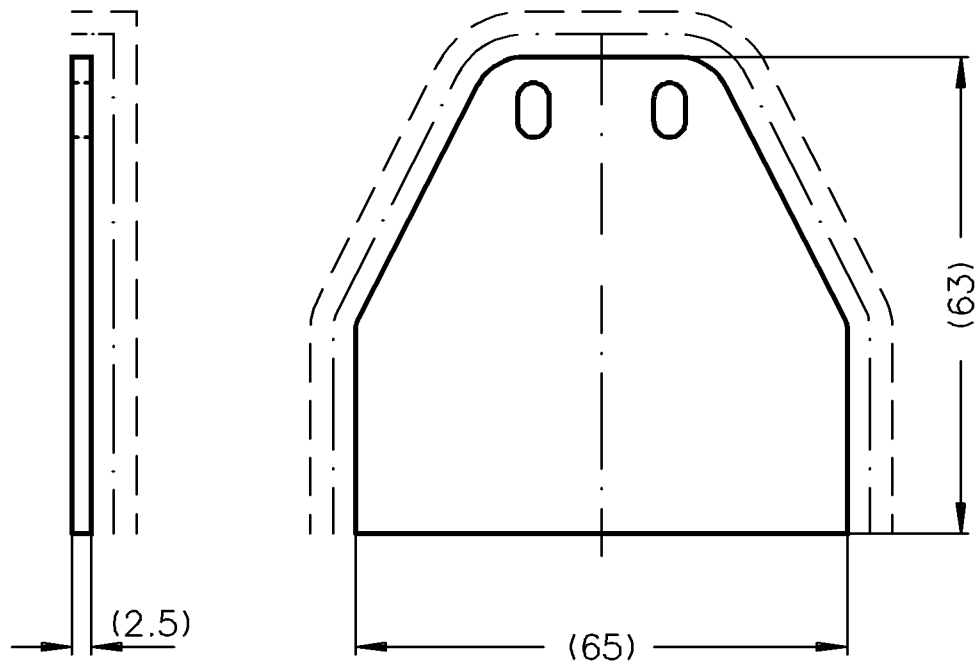


"All copyright, ownership, exploitation and other rights related to the concept, design and production are explicitly reserved. Reproductions, distributions and/or passing on the design to third parties - completely or partially - shall only be permitted with prior written consent. In other respects, for the use of the design our General Conditions of Sale and Delivery as well as our Technical Conditions of Delivery shall apply."

"Für die Konzeption, den Entwurf und die Herstellung bleiben alle Urheber-, Eigentums-, Nutzungs- und sonstigen Rechte ausdrücklich vorbehalten. Vervielfältigungen, Verbreitungen und/oder Weitergabe des Entwurfs an Dritte - ganz oder teilweise - sind nur mit vorheriger schriftlicher Zustimmung erlaubt. Im übrigen gelten für die Benutzung des Entwurfs unsere allgemeinen Verkaufs- und Lieferbedingungen sowie die technischen Lieferbedingungen."



Beschichtung nach TLB (SN 01.86-47)
 --- Sichtfläche
 Fläche = 38 cm²

Art.-Nr.	Sach-Nr.	Farbton
237102	237102 FZ 0100	roh
237805	237805 FZ 0100	RAL 9016

Zulässige Abweichung Permissible tolerance		Oberflächenabwicklung Circumference		VP	Info-Plan :
		mech. polished		Pu	Maßstab Scale
		uml. total			1:1
		beschichtet coated			Gewicht Weight
				g/m	
Paßmaße Close tol.		Abmaße Std. tolerance		Werkstoff Material	
Ausgabe-Nr. des Originals Issue Num of original		2001		Datum Date	
:03		2001		Name	
Änderungs-Nr. : 02		Name : Pankoke		Gez. drawn	
Tabelle ergaenzt		Bearb. appr.		21.03. pankul	
				Pankoke	
				Huebner	
				Benennung Titel	
				ROYAL S WA60 Sparrenendblech 63mm	
				Zechn.-Nr. Drawing No.	
				237102 BP 0100	
				E D V erstellt Ohne Unterschrift gültig generated by E D P valid without signature	
				Ersatz für Replacement for	

