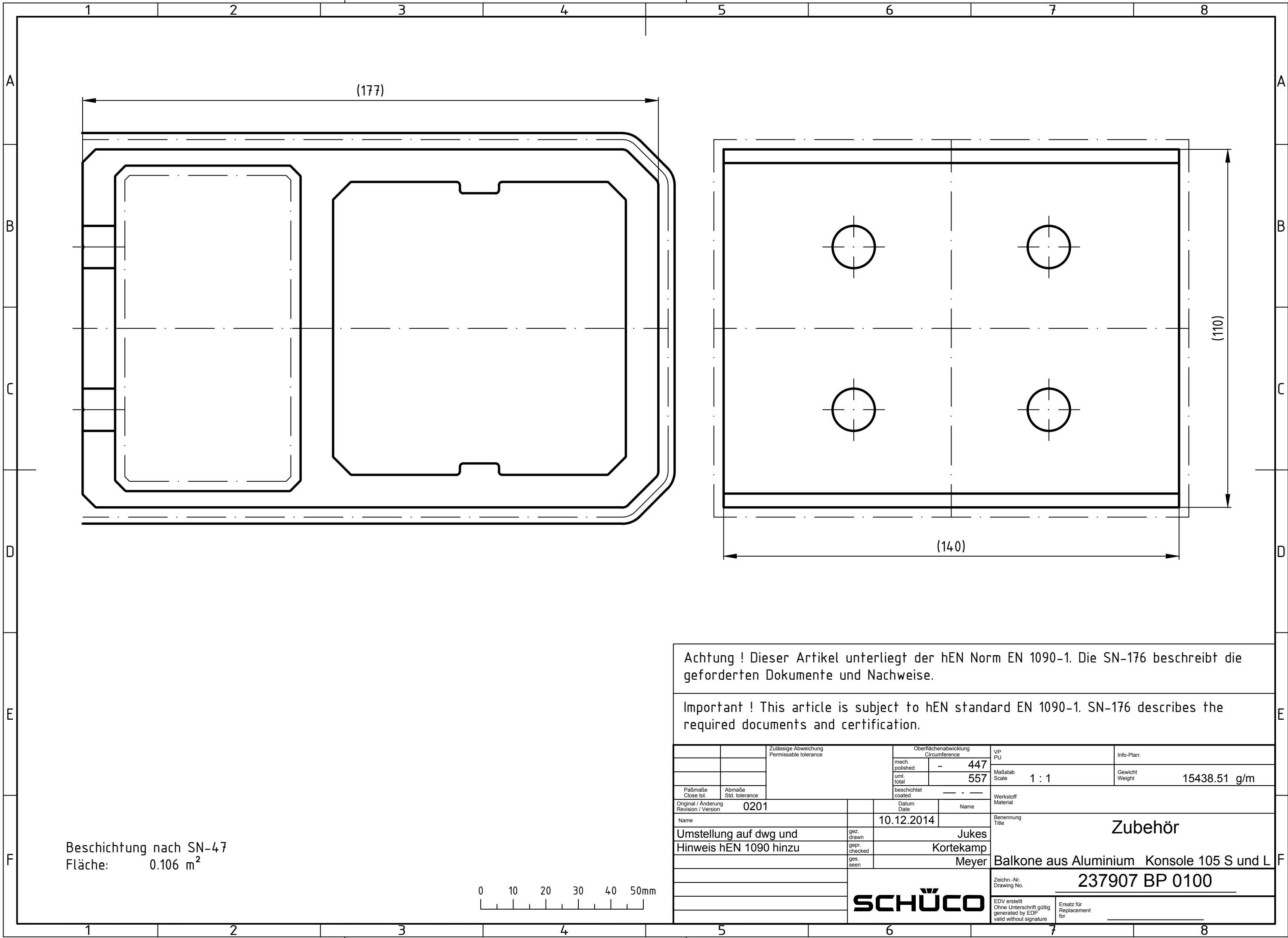
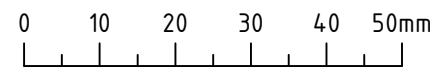


Technical data subject to change. © Schüco International KG, Bielefeld, Germany. All Rights Reserved.
 Technische Änderungen vorbehalten. © Schüco International KG, Bielefeld, Germany. Alle Rechte vorbehalten.



Beschichtung nach SN-47
 Fläche: 0.106 m²



Achtung ! Dieser Artikel unterliegt der hEN Norm EN 1090-1. Die SN-176 beschreibt die geforderten Dokumente und Nachweise.

Important ! This article is subject to hEN standard EN 1090-1. SN-176 describes the required documents and certification.

| | | | | | |
|--------------------------------------------------|--------------------------|----------------------------------------|-----------|-----------------------------------------------------------------------------------------|-------------------|
| Zulässige Abweichung Permissible tolerance | | Oberflächenabwicklung Circumference | | VP PU | Info-Plan: |
| | | mech. polished | - 447 | Maßstab Scale | Gewicht Weight |
| | | uml. total | 557 | | |
| Paßmaße Close tol. | Abmaße Std. tolerance | beschichtet coated | | Werkstoff Material | |
| Original / Änderung Revision / Version | | Datum Date | | Name | |
| 0201 | | 10.12.2014 | | Jukes | |
| Umstellung auf dwg und Hinweis hEN 1090 hinzu | | gez. drawn | Kortekamp | | |
| | | gepr. checked | Meyer | | |
| | | ges. seen | | | |
| | | | | Benennung Title | |
| | | | | Zubehör | |
| | | | | Balkone aus Aluminium Konsole 105 S und L | |
| | | | | Zeichn.-Nr. Drawing No. | |
| | | | | 237907 BP 0100 | |
| | | | | EDV erstellt Ohne Unterschrift gültig generated by EDP valid without signature | |
| | | | | Ersatz für Replacement for | |

SCHÜCO