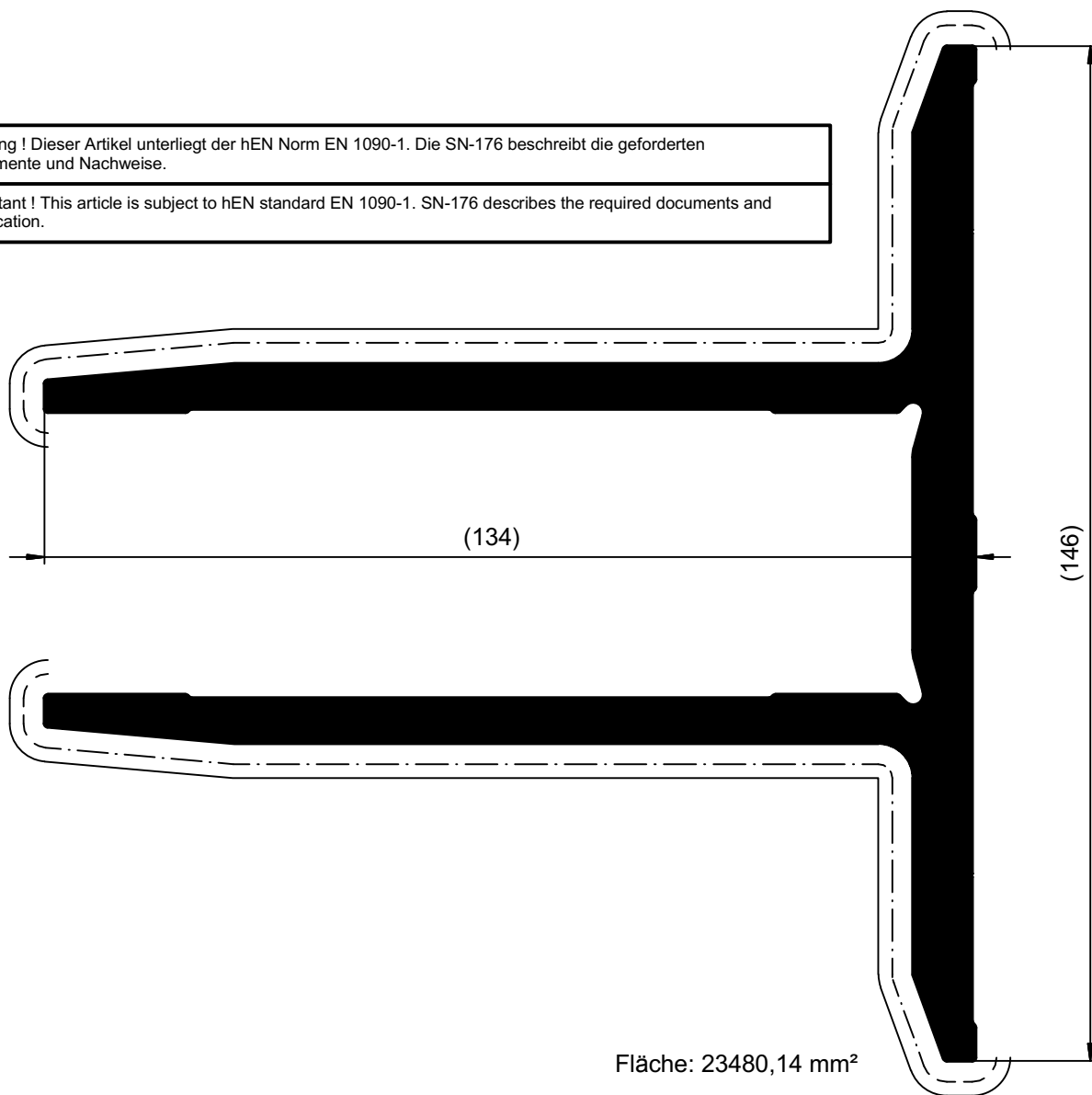


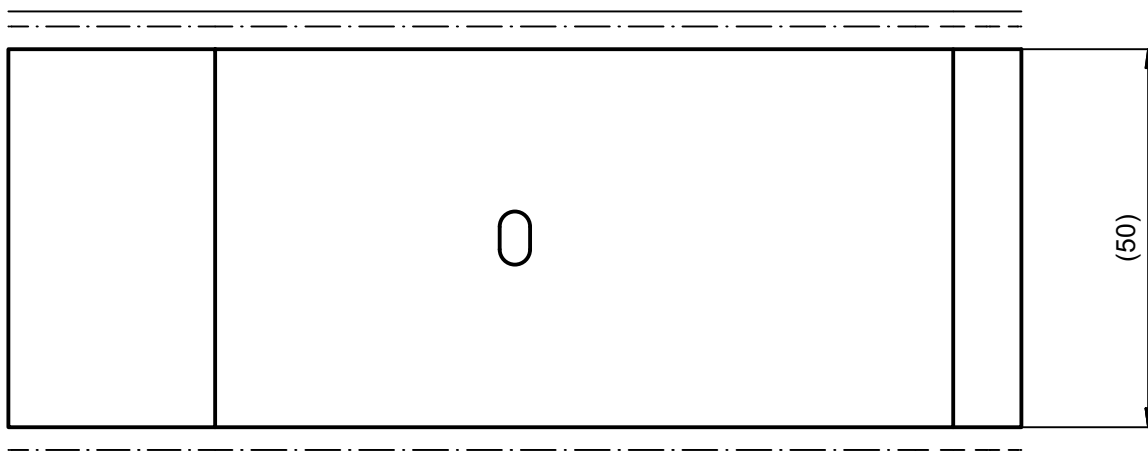
Technical data subject to change. © Schüco International KG, Bielefeld, Germany. All Rights Reserved.
 Technische Änderungen vorbehalten. © Schüco International KG, Bielefeld, Germany. Alle Rechte vorbehalten.

Achtung ! Dieser Artikel unterliegt der hEN Norm EN 1090-1. Die SN-176 beschreibt die geforderten Dokumente und Nachweise.

Important ! This article is subject to hEN standard EN 1090-1. SN-176 describes the required documents and certification.



Fläche: 23480,14 mm²



Gewicht Weight	372,88 g/Stck	Oberflächenabwicklung Circumference	Oberfläche Surface
Zulässige Abweichung Permissible tolerance		mech. polished	358
		uml. total	800
		beschichtet coated	Werkstoff Material
Original / Änderung Revision / Version	0201		Norm
Änderungsgrund Revision / Version		Maßstab Scale	Benennung Title
Zinweis auf EN 1090-1	Datum Date	25.02.2016	Lamellenh. 300 0/90
hinzugefügt	gez. drawn	Huewe, T.	Schüco Großlamelle ALB passive
	gepr. checked	Blümel, V.	
	ges. seen	Bielefeld, H.-W.	
			Zeichn.-Nr. Drawing No.
			30024286 BP 0000
			EDV erstellt Ohne Unterschrift gültig generated by EDP valid without signature
			Ersatz für Replacement for

SCHÜCO