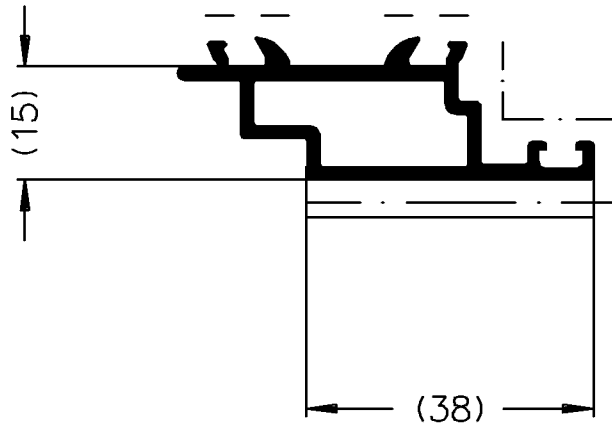


"All copyright, ownership, exploitation and other rights related to the concept, design and production are explicitly reserved. Reproductions, distributions and/or passing on the design to third parties – completely or partially – shall only be permitted with prior written consent. In other respects, for the use of the design our General Conditions of Sale and Delivery as well as our Technical Conditions of Delivery shall apply."

"Für die Konzeption, den Entwurf und die Herstellung bleiben alle Urheber-, Eigentums-, Nutzungs- und sonstigen Rechte ausdrücklich vorbehalten. Vervielfältigungen, Verbreitungen und/oder Weitergabe des Entwurfs an Dritte – ganz oder teilweise – sind nur mit vorheriger schriftlicher Zustimmung erlaubt. Im übrigen gelten für die Benutzung des Entwurfes unsere allgemeinen Verkaufs- und Lieferbedingungen sowie die technischen Lieferbedingungen."



ACHTUNG: Nutenbereich (----) von Farbe, insbesondere von Farbspritzern und Verdickungen freihalten.
Nicht vermeidbarer Lackauftrag im Nutenbereich maximal 20µm.

		Zulässige Abweichung Permissible tolerance	Oberflächenabwicklung Circumference		VP	Info-Plan :
			mech. polished	38	Pu	
			urn. total	183	Maßstab Scale	1:1
			beschichtet coated	— —	Werkstoff Material	
Paßmaße Close tol.	Abmaße Std. tolerance		Ausgabe-Nr. des Originals Issue Num of original	:01	2000	Datum Date
			Anderungs-Nr. Alteration No.	: 00	Name :	
			Gez. drawn	01.02.	GAESIM	Benennung Title
			Bearb. appr.		Guenther	Profil
					Nienhueser	
					Royal S 70FF	A-Schale 38
					Zeichn.-Nr. Drawing No.	306360 BP 0000
			E D V erstellt Ohne Unterschrift gültig generated by E D P valid without signature		Ersatz für Replacement for	