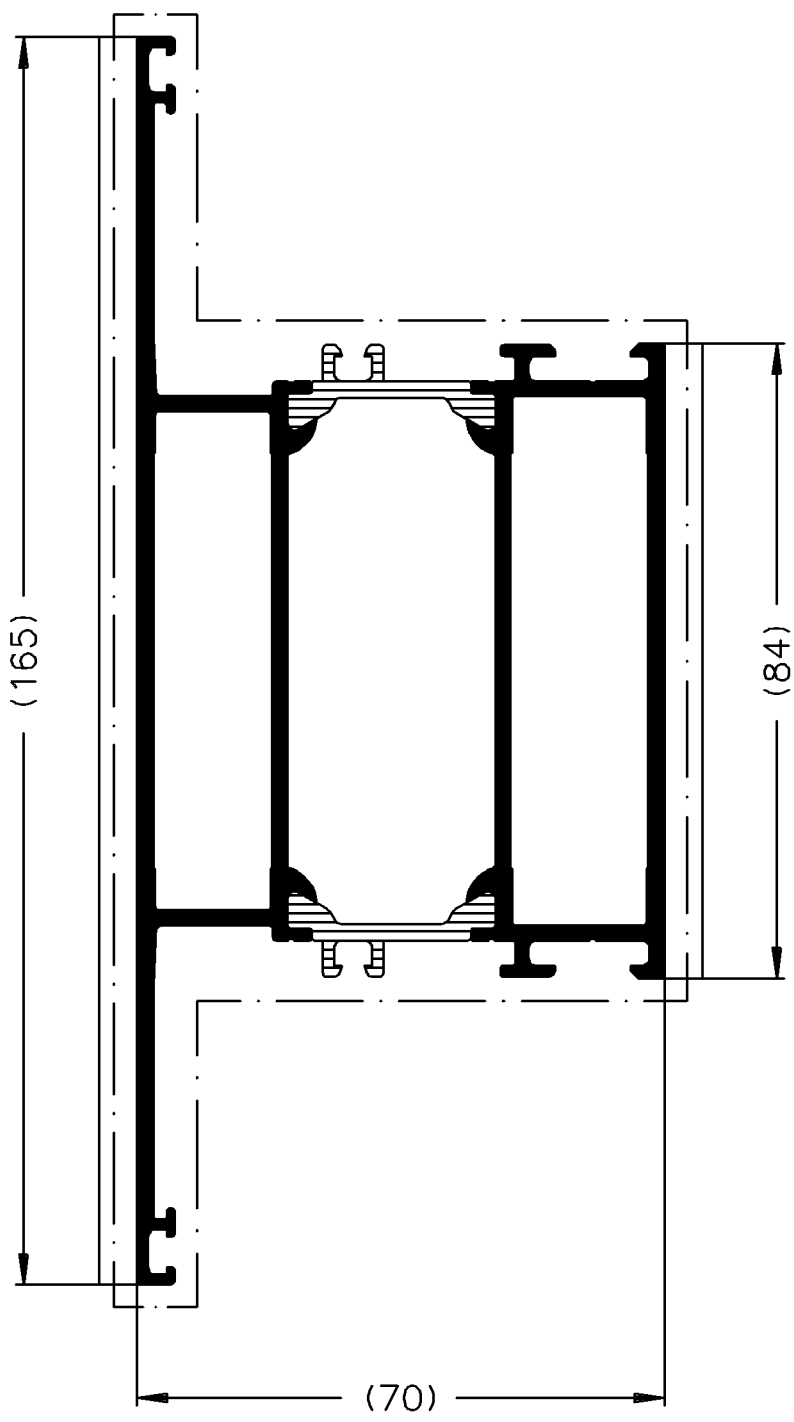


"All copyright, ownership, exploitation and other rights related to the concept, design and production are explicitly reserved. Reproductions, distributions and/or passing on the design to third parties – completely or partially – shall only be permitted with prior written consent. In other respects, for the use of the design our General Conditions of Sale and Delivery as well as our Technical Conditions of Delivery shall apply."

"Für die Konzeption, den Entwurf und die Herstellung bleiben alle Urheber-, Eigentums-, Nutzungs- und sonstigen Rechte ausdrücklich vorbehalten. Vervielfältigungen, Verbreitungen und/oder Weitergabe des Entwurfs an Dritte – ganz oder teilweise – sind nur mit vorheriger schriftlicher Zustimmung erlaubt. Im übrigen gelten für die Benutzung des Entwurfs unsere allgemeinen Verkaufs- und Lieferbedingungen sowie die technischen Lieferbedingungen."



		Zulässige Abweichung Permissible tolerance		Oberflächenabwicklung Circumference		VP	Info-Plan :
				mech. polished — 249		Maßstab Scale	Gewicht Weight
				uml. total 533		1:1	g/m
Paßmaße Close tol.		Abmaße Std. tolerance		beschichtet coated		Werkstoff Material	
Ausgabe-Nr. Issue Num of original		:01		2001		Datum Date	
Änderungs-Nr. Alteration No.		: 00		Name :		Name	
		Gez. drawn		06.06.		thruwa	
		Bearb. appr.				Thrun	
						Nienhueser	
						Benennung Titel	
						Royal S 70BS	
						182860/306840	
						Zeichn.-Nr. Drawing No.	
						312790 BP 0000	
						E D V erstellt Ohne Unterschrift gültig generated by E D P valid without signature	
						Ersatz für Replacement for	

