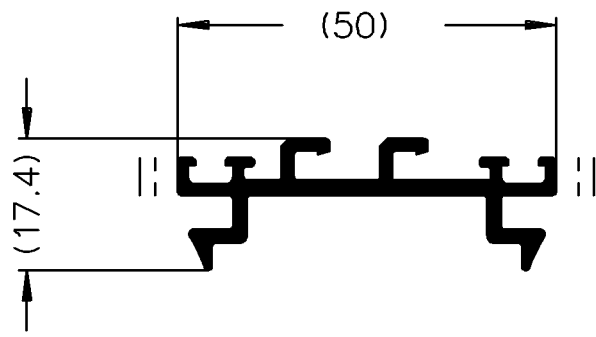


"All copyright, ownership, exploitation and other rights related to the concept, design and production are explicitly reserved. Reproductions, distributions and/or passing on the design to third parties – completely or partially – shall only be permitted with prior written consent. In other respects, for the use of the design our General Conditions of Sale and Delivery as well as our Technical Conditions of Delivery shall apply."

"Für die Konzeption, den Entwurf und die Herstellung bleiben alle Urheber-, Eigentums-, Nutzungs- und sonstigen Rechte ausdrücklich vorbehalten. Vervielfältigungen, Verbreitungen und/oder Weitergabe des Entwurfs an Dritte – ganz oder teilweise – sind nur mit vorheriger schriftlicher Zustimmung erlaubt. Im übrigen gelten für die Benutzung des Entwurfes unsere allgemeinen Verkaufs- und Lieferbedingungen sowie die technischen Lieferbedingungen."



		Zulässige Abweichung Permissible tolerance		Oberflächenabwicklung Circumference		VP	Info-Plan :				
				mech. polished 90		Maßstab Scale	Gewicht Weight				
				uml. total 234		1:1	g/m				
Paßmaße Close tol.		Abmaße Std. tolerance		beschichtet coated		Werkstoff Material					
Ausgabe-Nr. Issue Num of original		:01		Datum Date		Name					
Anderungs-Nr. Alteration No.		: 00		Gez. drawn		05.06. roeddi					
Name :				Bearb. appr.		Roeding Meyer					
				Benennung Titel				Profil			
								ROYAL S 70FF / 75FF Klemmleiste			
				Zeichn.-Nr. Drawing No.				328920 BP 0000			
				E D V erstellt Ohne Unterschrift gültig generated by E D P valid without signature				Ersatz für Replacement for			