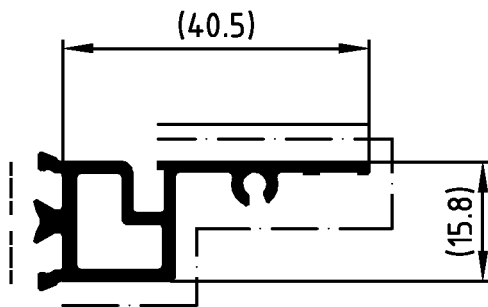


Für die Herstellung und Entwurf wird das Eigentum ausdrücklich vorbehalten und der gesetzliche Schutz gemäss BGB Parag. 823, 826, 1004, voll in Anspruch genommen. -Unbefugte Vervielfältigungen, Verbreitungen und Wiedergaben -ganz oder teilweise- werden gemäss 2 Absatz 2 Ziffer 7, 96ff. und 106ff. Urhebergesetz sowie u.U. nach Parag.1,3,4,18 und 19 zivil- und strafrechtlich verfolgt. Bezüglich Rechtsansprüche ad. Benutzung gelten unsere allgemeinen Verkaufs- und Lieferbedingungen.



ACHTUNG: Nutenbereich (----) von Farbe, insbesondere von Farbspritzern und Verdickungen freihalten. Nicht vermeidbarer Lackauftrag im Nutenbereich maximal 20 µm.

| | |
|------------|---------------|
| Lagerlänge | Artikelnummer |
| 5.5m | - |
| 6m | 399080 |
| 6.5m | - |

| | | | | | | |
|---|--------------------------|---|--|---|----------------------------|----------------------------------|
| | | Zulässige Abweichung Permissible tolerance | Oberflächenabwicklung Circumference | | VP PU | Info-Plan: |
| | | | mech. polished | - 28 | Maßstab Scale | Gewicht Weight |
| | | | umf. total | 166 | | |
| Paßmaße Close tol. | Abmaße Std. tolerance | | | beschichtet coated | Werkstoff Material | |
| Original / Änderung Revision / Version | | 0201 | Datum Date | Name | Benennung Title | |
| Name | | Vornbäumen | 17.01.2005 | GOEDCH | Profil | |
| Kontur geändert | | gez. drawn | Gödecker | | Verical Slider | |
| | | gepr. checked | Gödecker | | I-Schale 16 | |
| | | ges. seen | Nienhüser | | Zeichn.-Nr. Drawing No. | |
| | | | | 399080 BP 0000 | | |
| | | SCHÜCO | | EDV erstellt Ohne Unterschrift gültig generated by EDP valid without signature | | Ersatz für Replacement for |
| | | | | | | |