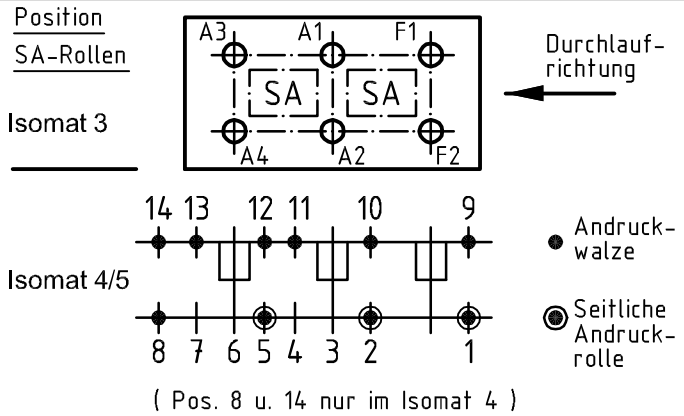
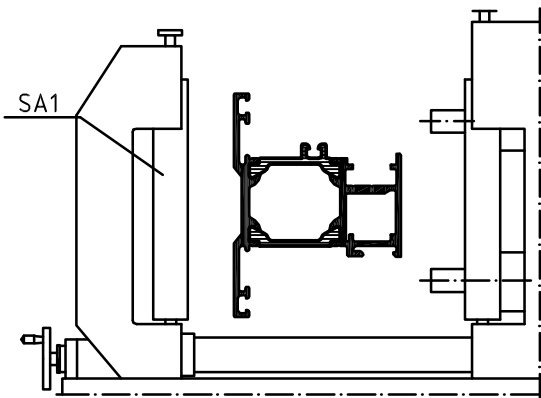


Achtung: Das Rollergebnis ist nach dem Verbund des Profiles anhand der Prüfmaße im Rollenplan
Attention: zu kontrollieren! Beachten Sie bitte auch die technischen Prüfhinweise im aktuellen Rollenhandbuch.



	Stck. Qty.	Art.-Nr. Art.-No. für Isomat 3/5	Art.-Nr. Art.-No. für Isomat 4	Bestückungsfolge (v. innen nach außen) Assembly sequence (inside to outside)		Stck. Qty.	Art.-Nr. Zubehör Art.-No. Accessories		
							R1	R2	SA1
A1	1	283128 B	283128 B	R1/A1/R2		6	282821 (20.0 mm)		
A2	1	283128 B	283128 B	R1/A2/R2		6	280743 (5.0 mm)		
A3	1	283129 B	283128 B	R1/A3/R2					
A4	1	283129 B	283128 B	R1/A4/R2					
F1	1	283127 B		R1/F1/R2					
F2	1	283127 B		R1/F2/R2					
								*Isomat 3: 2	

		Zulässige Abweichung Permissible tolerance	Oberflächenabwicklung Circumference		VP PU	Info-Plan:
			mech. polished	-	Maßstab Scale	1 : 1
			umf. total			Gewicht Weight
Paßmaße Close tol.	Abmaße Std. tolerance	beschichtet coated		Werkstoff Material		
Original / Änderung Revision / Version		0201		Datum Date	Name	
				22.07.2010		
Name				Benennung Title		
Steg 284563 ersetzt 284129		gez. drawn	Finkemeyer			
299953 hinzu gefügt		gepr. checked	Winkler			
		ges. seen	K1.6			
				Schüco AWS 55		IsoModul
				Zelchn.-Nr. Drawing No.		
				100990 RP 1000		
				EDV erstellt Ohne Unterschrift gültig generated by EDP valid without signature		Ersatz für Replacement for

SCHÜCO

Technical data subject to change. © Schüco International KG, Bielefeld, Germany. All Rights Reserved.
 Technische Änderungen vorbehalten. © Schüco International KG, Bielefeld, Germany. Alle Rechte vorbehalten.