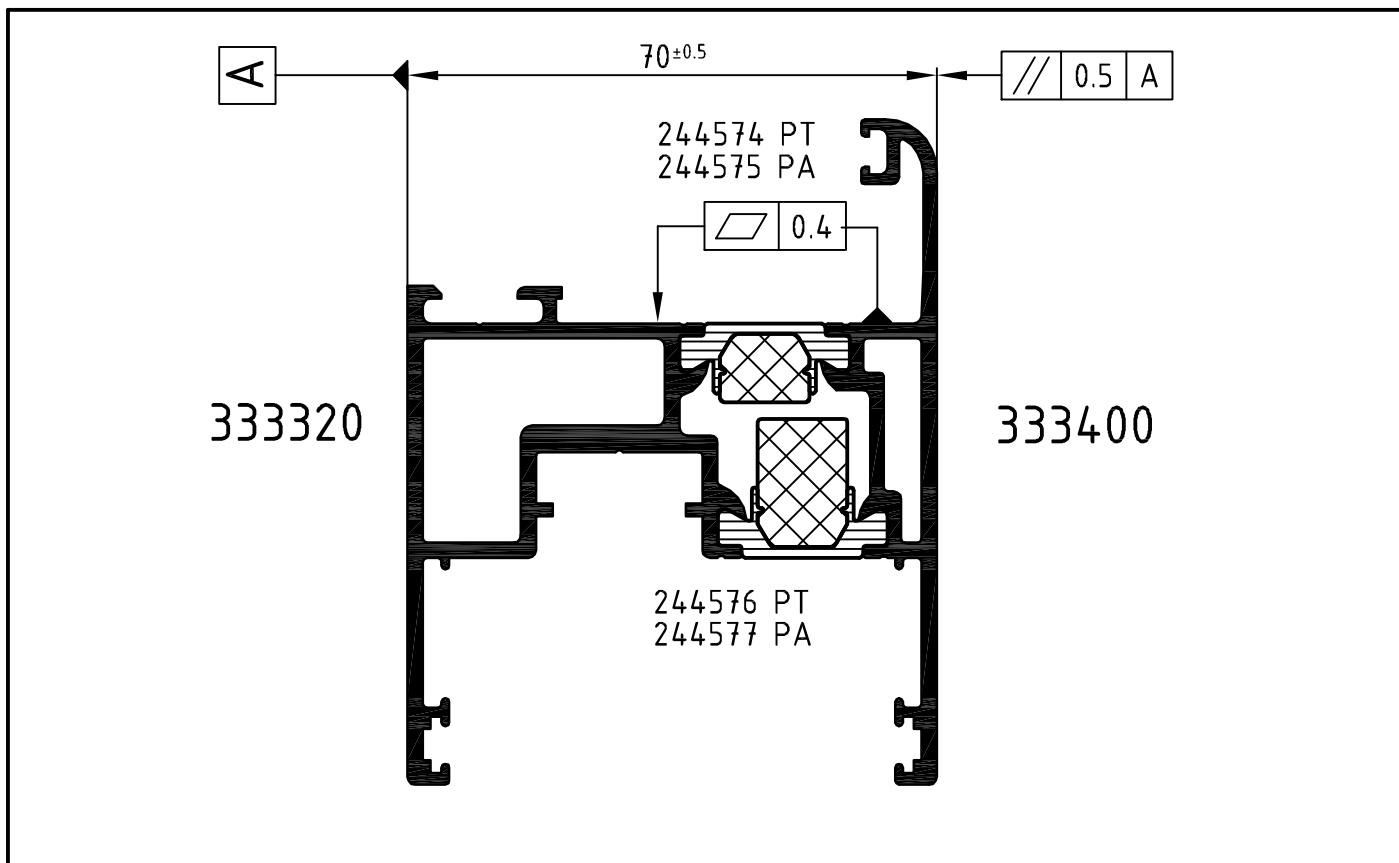
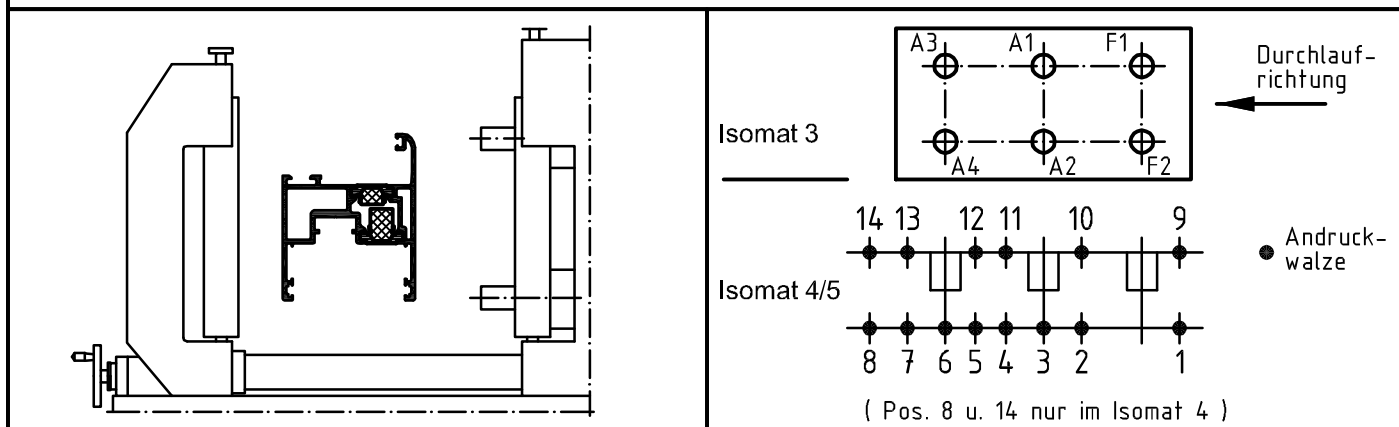


Technical data subject to change. © Schüco International KG, Bielefeld, Germany. All Rights Reserved.
 Technische Änderungen vorbehalten. © Schüco International KG, Bielefeld, Germany. Alle Rechte vorbehalten.



Achtung: Das Rollergebnis ist nach dem Verbund des Profiles anhand der Prüfmaße im Rollenplan
Attention: zu kontrollieren! Beachten Sie bitte auch die technischen Prüfhinweise im aktuellen Rollenhandbuch.



Stck. Qty.	Art.-Nr. Art.-No. für Isomat 3/5	Art.-Nr. Art.-No. für Isomat 4	Bestückungsfolge (v. innen nach außen) Assembly sequence (inside to outside)	Stck. Art.-Nr. Zubehör Art.-No. Accessories	
				Qty.	Art.-No.
A1	1	280696 B	280696 B	R1/R2/A1/R3/R4	R1 6 296209 (6.5 mm)
A2	1	280696 B	280696 B	R1/A2/R3/R5	R2 3 280743 (5.0 mm)
A3	1	280697 B	280696 B	R1/R2/A3/R3/R4	R3 6 296212 (17.0 mm)
A4	1	280697 B	280696 B	R1/A4/R3/R5	R4 3 296207 (4.0 mm)
F1	1	280695 B		R1/R2/F1/R3/R4	R5 3 280751 (9.0 mm)
F2	1	280695 B		R1/F2/R3/R5	

Zulässige Abweichung Permissible tolerance		Oberflächenabwicklung Circumference		VP PU	Info-Plan:
		mech. polished -		Maßstab Scale 1:1	Gewicht Weight
Paßmaße Close tol.		beschichtet coated		Werkstoff Material	
Abmaße Std. tolerance				Benennung Title	
Original / Änderung Revision / Version 0302		Datum Date 09.12.2008		Name	
Name		Name		Rollenplan Isomat 3/4/5	
Serienbez. geändert		gez. draw Finkemeyer		Schüco ASS 70.HI IsoModul	
		gepr. checked Finkemeyer		Zeichn.-Nr. Drawing No. 148590 RP 1000	
		ges. seen Nienhüser		EDV erstellt: Ohne Unterschrift gültig generated by EDP valid without signature	
		SCHÜCO		Ersatz für Replacement for	