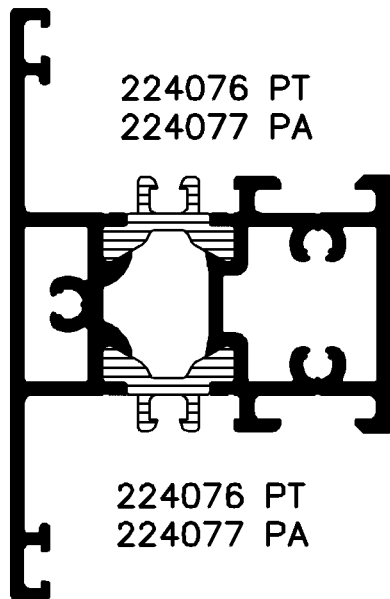


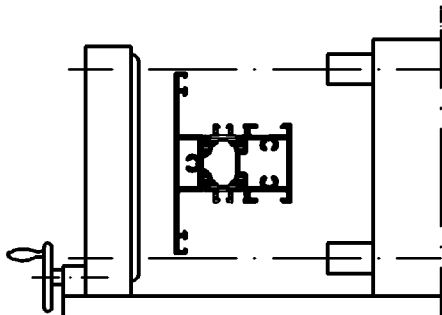
"All copyright, ownership, exploitation and other rights related to the concept, design and production are explicitly reserved. Reproductions, distributions and/or passing on the design to third parties – completely or partially – shall only be permitted with prior written consent. In other respects, for the use of the design our General Conditions of Sale and Delivery as well as our Technical Conditions of Delivery shall apply."

"Für die Konzeption, den Entwurf und die Herstellung bleiben alle Urheber-, Nutzungs- und sonstigen Rechte ausdrücklich vorbehalten. Vervielfältigungen, Verbreitungen und/oder Weitergabe des Entwurfs an Dritte – ganz oder teilweise – sind nur mit vorheriger schriftlicher Zustimmung erlaubt. Im übrigen gelten für die Benutzung des Entwurfs unsere allgemeinen Verkaufs- und Lieferbedingungen sowie die technischen Lieferbedingungen."

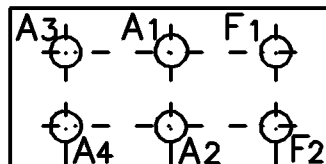
185840



185830



Position
SA-Rollen

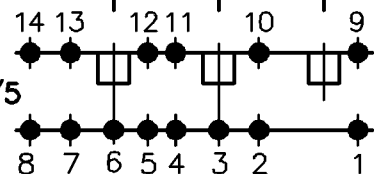


Durchlauf-
richtung



Isomat 3

Isomat 4/5



● Andruck-
walze

(Pos. 8 u.14 nur im Isomat 4)

Bitte beachten Sie die technischen Hinweise in den Isomat-Handbüchern!

	Stck.	Art.-Nr. für Isomat 3/5	Art.-Nr. für Isomat 4	Bestückungsfolge			
					Stck.	Art.-Nr. Isomat3/4/5	
A1	1	280693 B	280693 B	R1/R2/A1/R3	R1	6	280753
A2	1	280693 B	280693 B	R1/R2/A2/R3	R2	6	296229
A3	1	280694 B	280693 B	R1/R2/A3/R3	R3	6	296212
A4	1	280694 B	280693 B	R1/R2/A4/R3	SA1		
F1	1	280692 B		R1/R2/F1/R3	SA2		
F2	1	280692 B		R1/R2/F1/R3			

Zulässige Abweichung Permissible tolerance		Oberflächenabwicklung Circumference		VP	Info-Plan :
mech. polished		umrl. total		Pu	Gewicht
beschichtet coated				Maßstab Scale	g/m
Werkstoff Material		Datum Date		Name	
Name :		14.01.		winkan	
Bearb. appr.				Winkler	
				Nienhüser	
		Benennung Titel			
		Isomat 3/4/5 Rollenplan Neues Rollensystem			
Royal S 50		Zeichn.-Nr. Drawing No.			
		159190 RP 1000			
E D V erstellt Ohne Unterschrift gültig generated by E D P valid without signature		Ersatz für Replacement for			