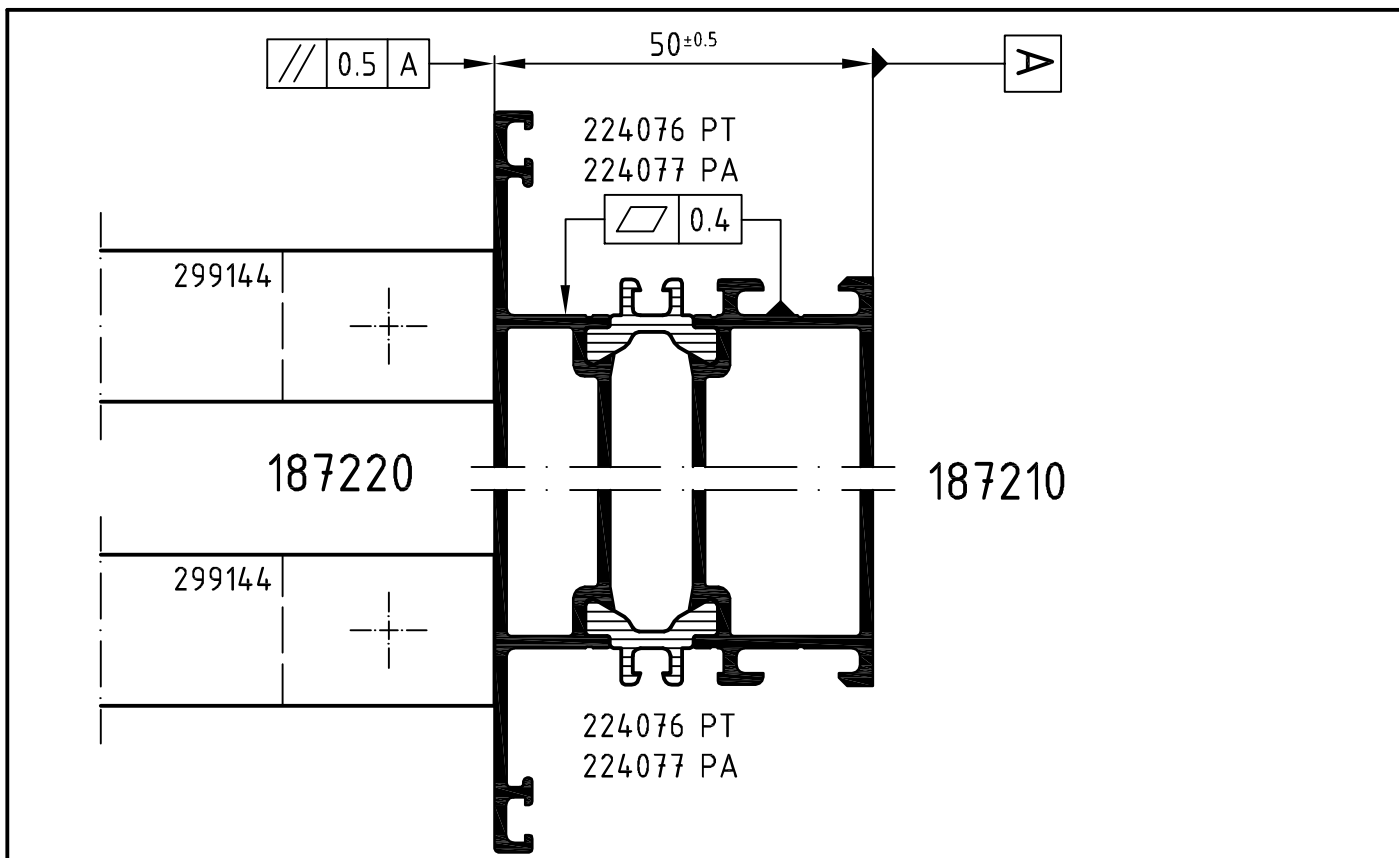
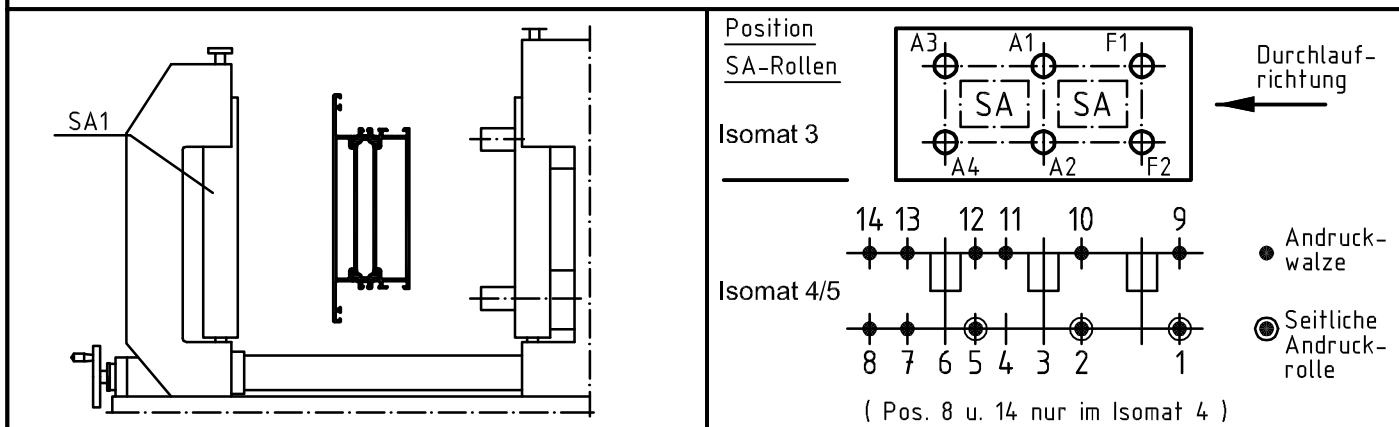


Technical data subject to change. © Schüco International KG, Bielefeld, Germany. All Rights Reserved.  
 Technische Änderungen vorbehalten. © Schüco International KG, Bielefeld, Germany. Alle Rechte vorbehalten.



**Achtung:** Das Rollergebnis ist nach dem Verbund des Profiles anhand der Prüfmaße im Rollenplan  
**Attention:** zu kontrollieren! Beachten Sie bitte auch die technischen Prüfhinweise im aktuellen Rollenhandbuch.



	Stck. Qty.	Art.-Nr. Art.-No. für Isomat 3/5	Art.-Nr. Art.-No. für Isomat 4	Bestückungsfolge (v. innen nach außen) Assembly sequence (inside to outside)		Stck. Qty.	Art.-Nr. Zubehör Art.-No. Accessories
							A1
A2	1	280693 B	280693 B	R1/R2/A2/R3	R2	6	296229 (5.5 mm)
A3	1	280694 B	280693 B	R1/R2/A3/R3	R3	6	296212 (17.0 mm)
A4	1	280694 B	280693 B	R1/R2/A4/R3	SA1	6	299144*
F1	1	280692 B		R1/R2/F1/R3	*Isomat 3: 4		
F2	1	280692 B		R1/R2/F2/R3			

Zulässige Abweichung Permissible tolerance		Oberflächenabwicklung Circumference		VP PU	Info-Plan:
		mech. polished	-		
		uml. total		Maßstab Scale	1 : 1
Paßmaße Close tol.	Abmaße Std. tolerance	beschichtet coated		Werkstoff Material	Gewicht Weight
Original / Änderung Revision / Version		Datum Date		Name	
0302		28.08.2012			
Layout und Serie neu		gez. drawn		Winkler	
		gepr. checked		Finkemeyer	
		ges. seen		Nienhüser	
				Benennung Title	
				Rollenplan Isomat 3/4/5	
				Schüco AWS 50 BL	
				IsoModul	
				Zelchn.-Nr. Drawing No.	
				159350 RP 1000	
				EDV erstellt Ohne Unterschrift gültig generated by EDP valid without signature	
				Ersatz für Replacement for	

**SCHÜCO**