

ALU Rollen
SA2/SA6

Andruckrolle
F1/A1/A3

ALU Rollen
SA10/SA12/SA13

Rändelrolle Ø77 /SA10
Rändelrolle Ø78 /SA12
Rändelrolle Ø79 /SA13

Rändelrolle Ø212 /SA2
Rändelrolle Ø213 /SA6

Einstellehre

Rändelrolle Ø141 /SA2
Rändelrolle Ø142 /SA6

Andruckrolle /SA1

Antrieb auf Achse F2/A2

Kettenrad DIN 8196, 1/2 x 5/16" Z=15
Rollenkette DIN 8187, 08 B-1
Kettenschloß für Rollenkette

Inbusschraube zur Befestigung

Transportrollen
F2/A2/A4

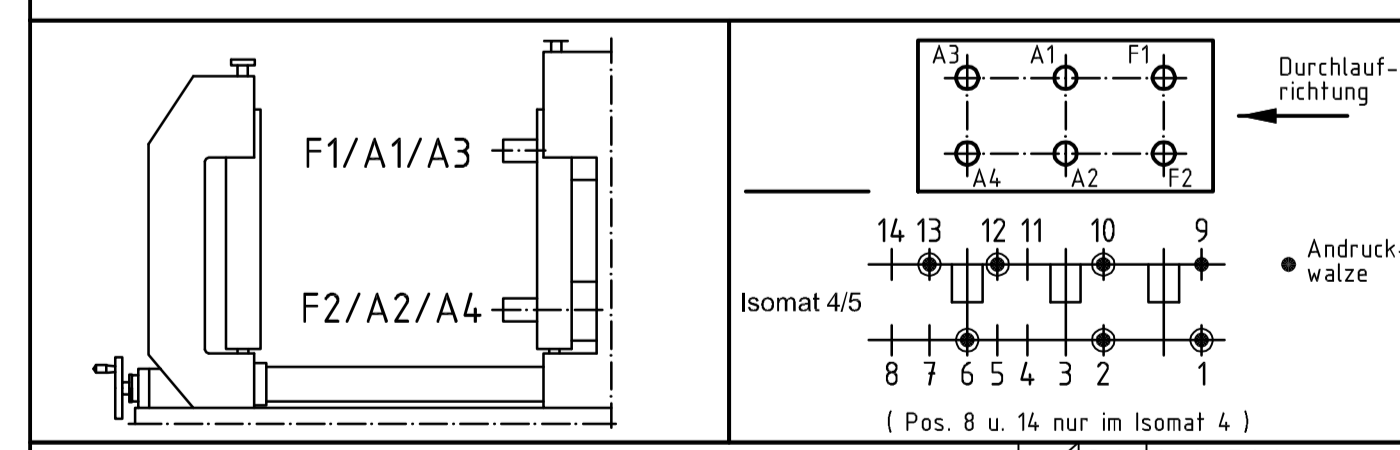
Achse A4

Scheibe mit eingeklebter Inbusschraube

Bestückungsfolge und Einrichtung des Rollensatz 283855 am Isomaten 4/5

1. Transportrollen auf den Achsen F2/A2/A4 aufstecken. Danach Kettenräder mit Kette auf Achse F2 / A2 anbringen und Rollen befestigen.
2. Unteren Support mit den Transportrollen ca. 2mm über den Niveau der Ein- und Auslaufrollenbahn einstellen. (Einrichten mithilfe eines geraden Profilstückes)
3. Andruckrollen auf den oberen Achsen F1/A1/A3 einsetzen
4. Seitliche Andruckrollen (SA) einsetzen.
SA1 -> Standard Rolle mit KS-Andruckrolle
SA2/SA6 -> ALU Rolle mit vormontierten Rändelrollen
SA9 -> Standard Rolle
SA10/12/13 -> ALU Rollen mit vormontierten Rändelrollen
5. Rändelrollen mit Einstellehre auf den ALU Rollen ausrichten und fixieren.
6. Profilverbund in den Isomaten einschieben und Andruckrolle SA1 ausrichten und fixieren.
7. Oberen Support mit den Andruckrollen F1/A1/A3 auf das Profil mit geringem Vordruck einstellen.
8. Profilverbund auf die erste Transportrolle zurückziehen und seitliche Andruckrolle auf das Profil einstellen.
9. Profil in 2 bis 3 Durchgängen rollen. Sollte der Transport nicht gegeben sein, den Druck des oberen Supports erhöhen oder gegebenenfalls mit Hand nachschieben.

Achtung: Das Rollergebnis ist nach dem Verbund des Profiles anhand der Prüfmaße im Rollenplan zu kontrollieren! Beachten Sie bitte auch die technischen Prüfinweise im aktuellen Rollenhandbuch.
Attention: zu kontrollieren! Beachten Sie bitte auch die technischen Prüfinweise im aktuellen Rollenhandbuch.



Stück	Art.-Nr.	Bestückungsfolge (v. innen nach außen)	Stück	Art.-Nr.	Zubehör
Qty.	Art.-No.	Assembly sequence (inside to outside)	Qty.	Art.-No.	Accessories
			1	283855	* Rollensatz
A1					
A2					
A3					
A4					
F1					
F2					

0100

30.03.2011

Winkler
Finkemeyer
K1.6

Schüco 2° System
Sonderrollensatz

165850 RP 0000

SCHÜCO

