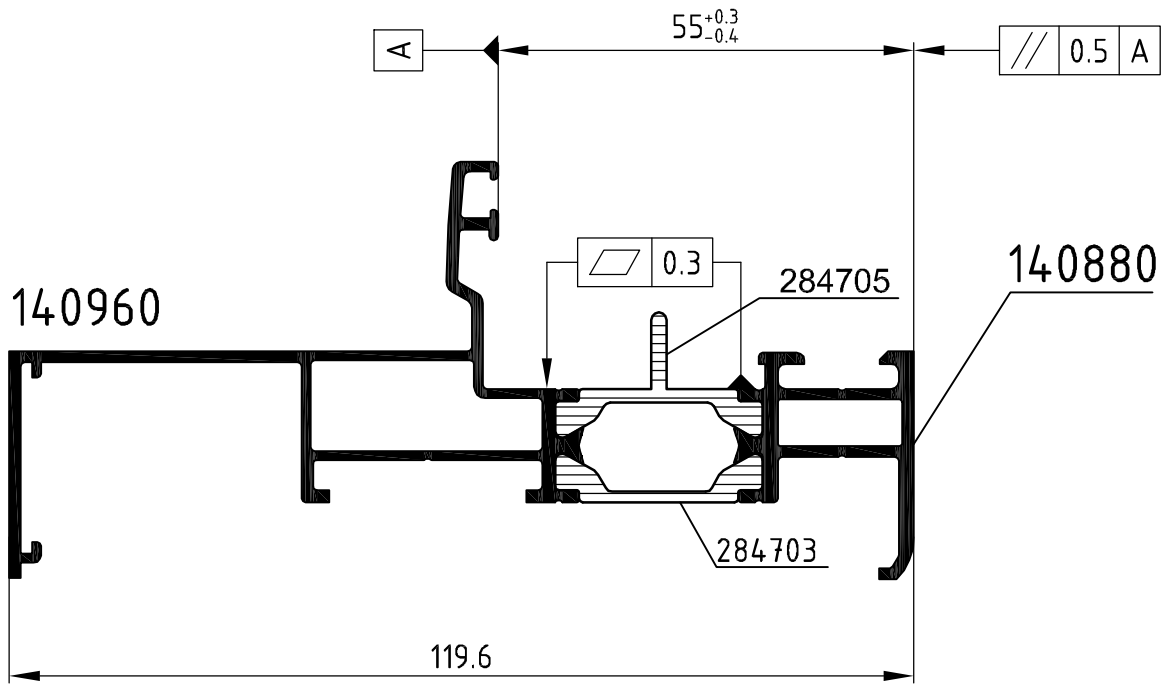
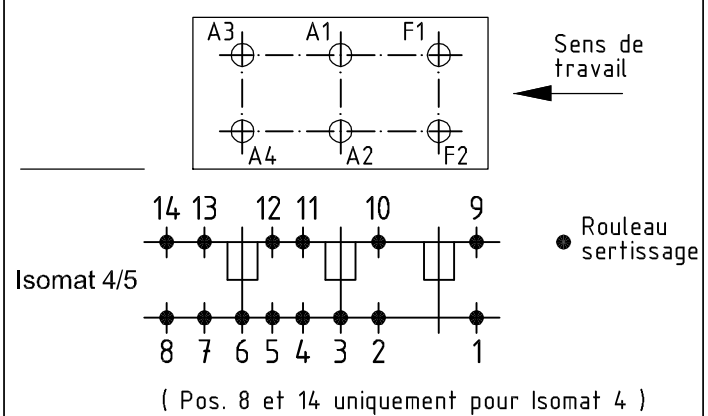
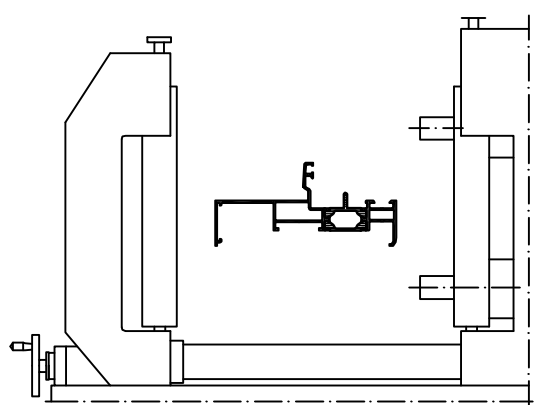


Nous nous réservons la propriété de l'ensemble des articles et systèmes présentés sur nos plans. Ceux-ci ne doivent être ni partiellement, ni totalement reproduits sans notre autorisation écrite. Nos articles et systèmes sont soumis à la loi des brevets. Nous nous réservons la possibilité de modifier sans préavis nos profilés, accessoires, ferrures et machines au niveau des caractéristiques, définitions, photographies et équipements dans le but d'améliorations techniques ou esthétiques. Lire attentivement nos conditions techniques de livraisons.



Attention : Le résultat du procédé de sertissage doit être vérifié sur la base des dimensions de référence dans ce plan de rouleaux. Veuillez noter les conseils de vérification dans le manuel actuel de rouleaux.



Qté Qty.	Art. N° Art.-No. für Isomat 5	Art. N° Art.-No. für Isomat 4	Disposition (de l'intérieur vers l'extérieur) Assembly sequence (inside to outside)	Qté Qty.	Art. N° Accessoires Art.-No. Accessories		
A1	1	280699 B	280699 B	R1/A1/R2	R1	6	282821 (20.0 mm)
A2	1	280699 B	280699 B	R1/A2/R2	R2	6	296210 (10.0 mm)
A3	1	280700 B	280699 B	R1/A3/R2			
A4	1	280700 B	280699 B	R1/A4/R2			
F1	1	280698 B		R1/F1/R2			
F2	1	280698 B		R1/F2/R2			

Tolérance admissible Permissible tolerance		Périmètres Circumference		VP PU	Info-Plan:
		à polir polished		Echelle Scale	Poids Weight
		total total		1 : 1	g/m
Tolér. limite Close tol.		traitement surface coated		Matière Material	
Tolér. standard Std. tolerance				Designation Title	
Original / Modification Revision / Version		Date Date		Nom	
0201		10.04.2013			
Nom		Paillusson D.		Plan des rouleaux Isomat 4/5 Schüco AWS 57 Novonic 197890 RP 1000	
Suppression réf 299293 (3mm)		Devilliers D.			
		Proust B.			
				Plan N° Drawing No.	
				197890 RP 1000	
				Réalisé par informatique Valable sans signature generated by EDP valid without signature	
				Remplace le Replacement for	