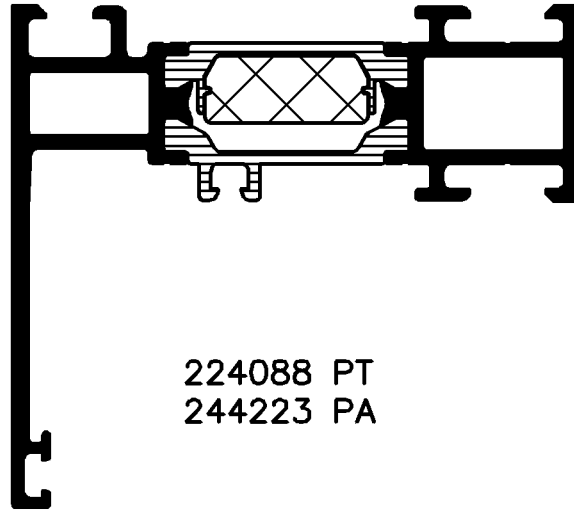


"All copyright, ownership, exploitation and other rights related to the concept, design and production are explicitly reserved. Reproductions, distributions and/or passing on the design to third parties - completely or partially - shall only be permitted with prior written consent. In other respects, for the use of the design our General Conditions of Sale and Delivery as well as our Technical Conditions of Delivery shall apply."

"Für die Konzeption, den Entwurf und die Herstellung bleiben alle Urheber-, Nutzungs- und sonstigen Rechte ausdrücklich vorbehalten. Vervielfältigungen, Verbreitungen und/oder Weitergabe des Entwurfs an Dritte - ganz oder teilweise - sind nur mit vorheriger schriftlicher Zustimmung erlaubt. Im übrigen gelten für die Benutzung des Entwurfes unsere allgemeinen Verkaufs- und Lieferbedingungen sowie die technischen Lieferbedingungen."

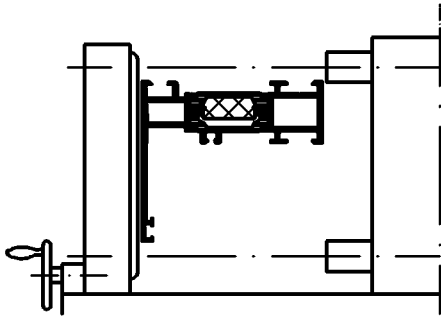
244216 PT  
244217 PA

303600

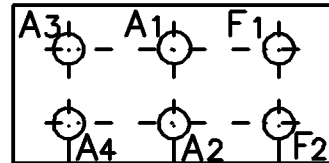


181010

224088 PT  
244223 PA



Position  
SA-Rollen

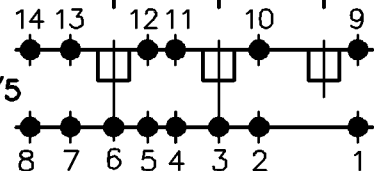


Durchlauf-  
richtung



Isomat 3

Isomat 4/5



● Andruck-  
walze

(Pos. 8 u.14 nur im Isomat 4)

Bitte beachten Sie die technischen Hinweise in den Isomat-Handbüchern!

	Stck.	Art.-Nr.		Bestückungsfolge		Stck.	Art.-Nr.		
		für Isomat 3/5					für Isomat 4		Isomat3/4/5
A1	1	280702	A	280702	A	R1/A1	R1	6	280750
A2	1	280702	A	280702	A	R1/A2	R2		
A3	1	280703	A	280702	A	R1/A3	SA1		
A4	1	280703	A	280702	A	R1/A4	SA2		
F1	1	280701		A	R1/F1				
F2	1	280701		A	R1/F2				

Zulässige Abweichung Permissible tolerance		Oberflächenabwicklung Circumference		VP	Info-Plan :
mech. polished		umrl. total		Pu	Maßstab Scale
beschichtet coated				1:1	Gewicht Weight
Werkstoff Material		Name		g/m	
Ausgabe-Nr. des Originals Issue Num of original		Datum Date		Werkstoff Material	
:01		2003		Benennung Titel	
Änderungs-Nr. : 00		Gez. drawn		Isomat 3/4/5	
Name :		16.06.		Rollenplan	
		Bearb. appr.		Royal S 75BS.HI Neues Rollensystem	
		Finkemeyer		Zeichn.-Nr. Drawing No.	
		Habicht		312860 RP 1000	
				E D V erstellt Ohne Unterschrift gültig generated by E D P valid without signature	
				Ersatz für Replacement for	