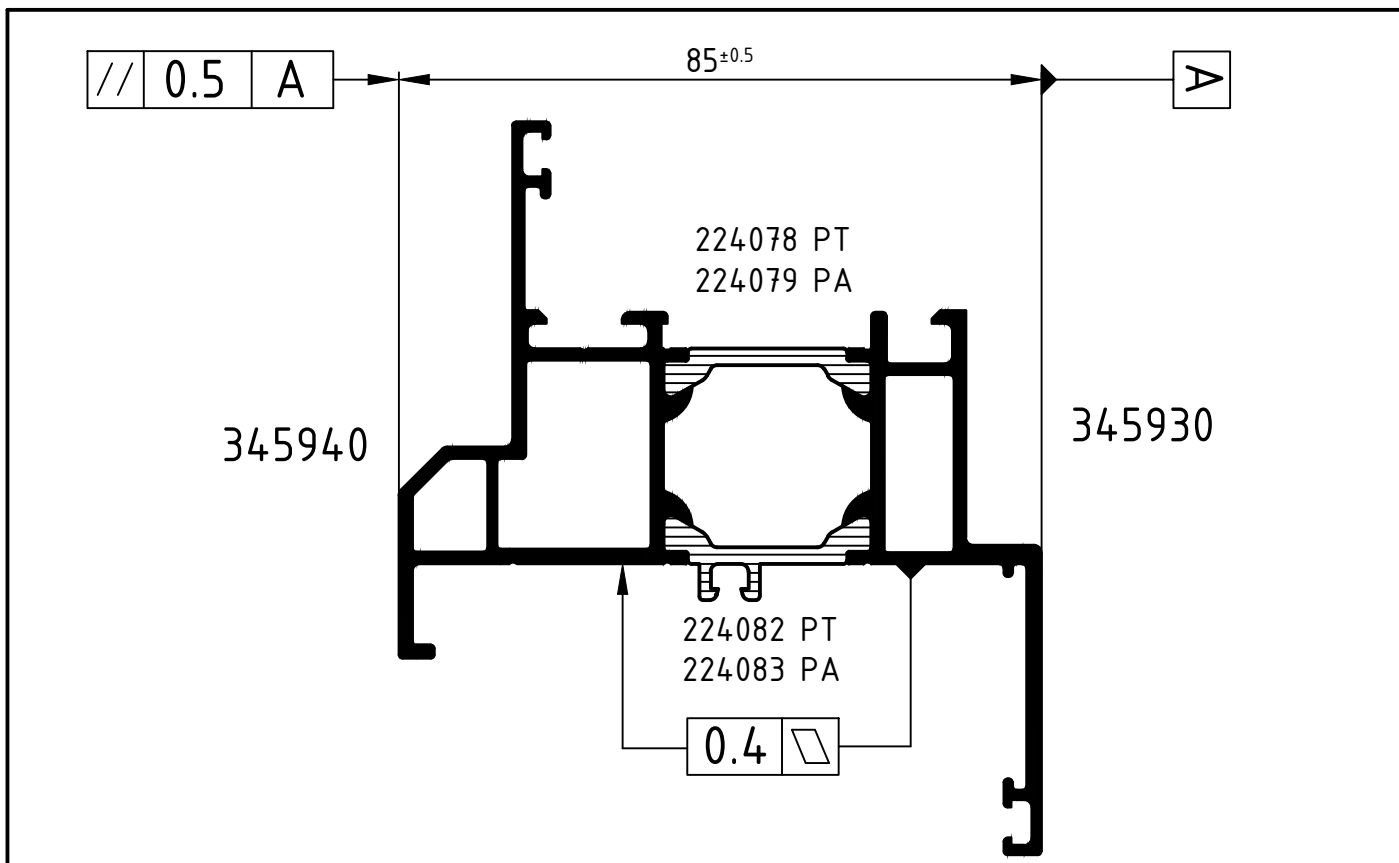
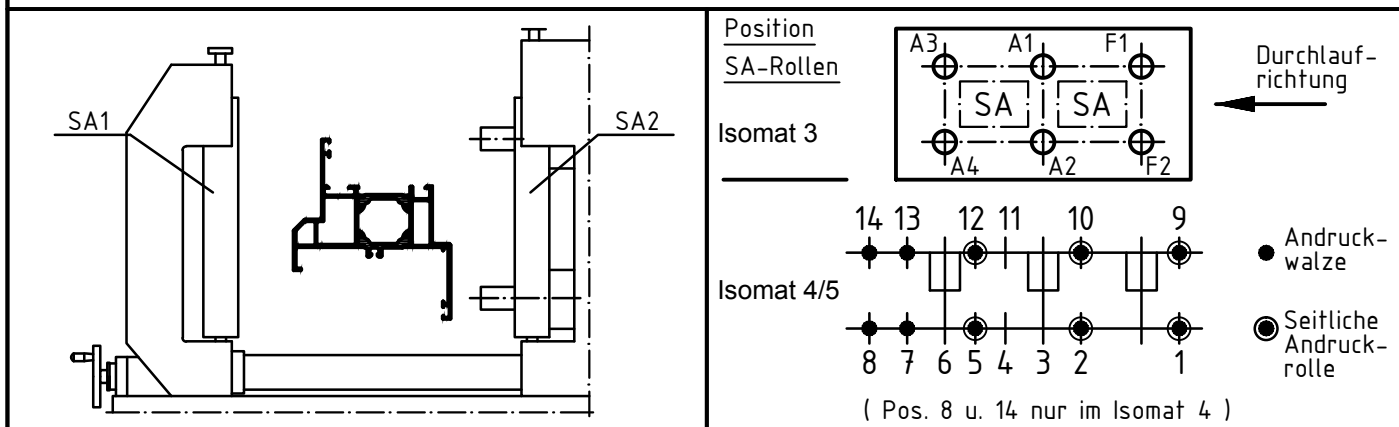


Technical data subject to change. © Schüco International KG, Bielefeld, Germany. All Rights Reserved.
 Technische Änderungen vorbehalten. © Schüco International KG, Bielefeld, Germany. Alle Rechte vorbehalten.



Achtung: Das Rollergebnis ist nach dem Verbund des Profiles anhand der Prüfmaße im Rollenplan
Attention: zu kontrollieren! Beachten Sie bitte auch die technischen Prüfhinweise im aktuellen Rollenhandbuch.



Stck. Qty.	Art.-Nr. Art.-No. für Isomat 3/5	Art.-Nr. Art.-No. für Isomat 4	Bestückungsfolge (v. innen nach außen) Assembly sequence (inside to outside)	Stck. Qty.	Art.-Nr. Zubehör Art.-No. Accessories	
					R1	SA1
A1	1	280699 A	280699 A	R1/A1	6	280750 (Adapter)
A2	1	280699 A	280699 A	R1/A2	3	283021*
A3	1	280700 A	280699 A	R1/A3	3	299343*
A4	1	280700 A	280699 A	R1/A4		
F1	1	280698 A		R1/F1		
F2	1	280698 A		R1/F2		

Zulässige Abweichung Permissible tolerance		Oberflächenabwicklung Circumference		VP PU	Info-Plan:
		mech. polished uml. total beschichtet coated		Maßstab Scale 1 : 1	Gewicht Weight
Paßmaße Close tol.	Abmaße Std. tolerance	Original / Änderung Revision / Version 0504		Datum Date 03.09.2014	Name
Name		gez. drawn gepr. checked ges. seen		Benennung Title	
Ohne Änderung		winkan Finkemeyer Nienhüser		Rollenplan Isomat 3/4/5	
		Schüco AWS 60		IsoModul	
		Zechn.-Nr. Drawing No.		340550 RP 1000	
		EDV erstellt Ohne Unterschrift gültig generated by EDP valid without signature		Ersatz für Replacement for	

SCHÜCO