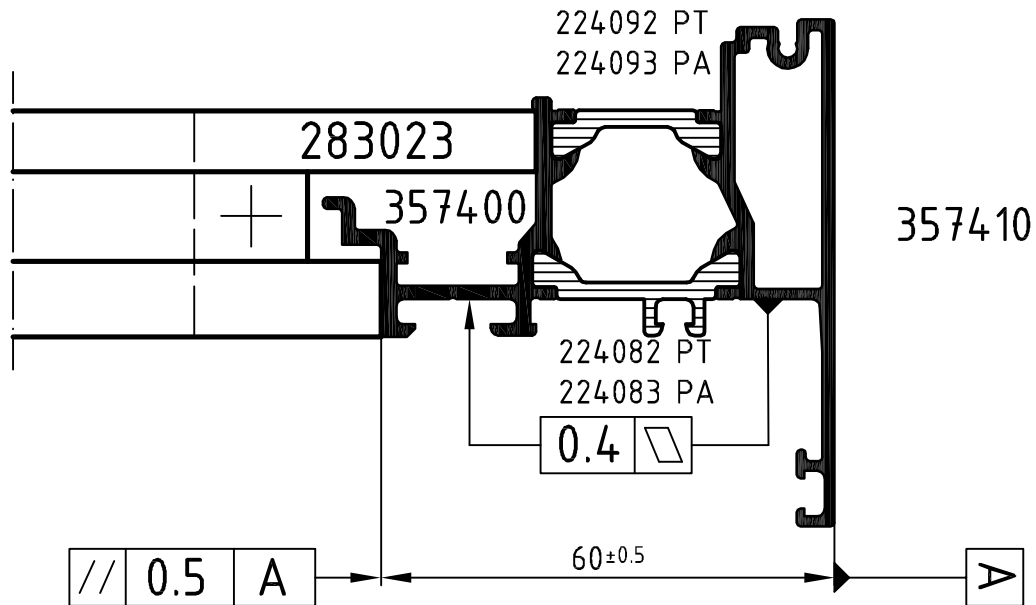
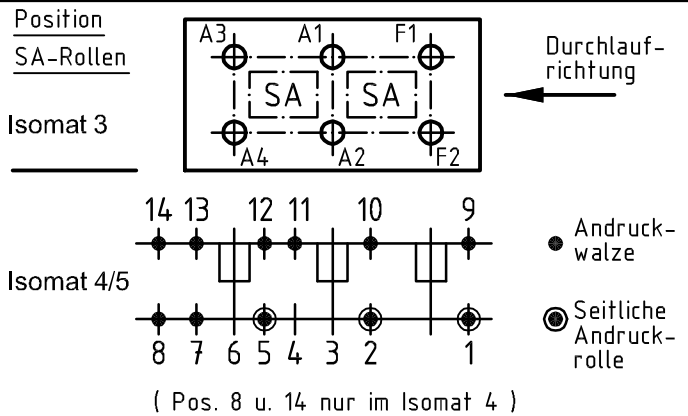
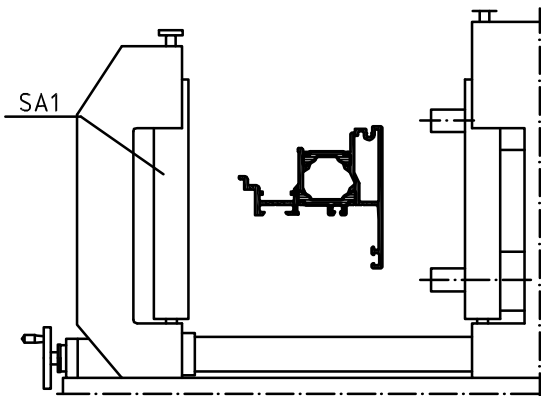


Technical data subject to change. © Schüco International KG, Bielefeld, Germany. All Rights Reserved.
 Technische Änderungen vorbehalten. © Schüco International KG, Bielefeld, Germany. Alle Rechte vorbehalten.



Achtung: Das Rollergebnis ist nach dem Verbund des Profiles anhand der Prüfmaße im Rollenplan zu kontrollieren!
Attention: zu kontrollieren! Beachten Sie bitte auch die technischen Prüfhinweise im aktuellen Rollenhandbuch.



Stck. Qty.	Art.-Nr. Art.-No. für Isomat 3/5	Art.-Nr. Art.-No. für Isomat 4	Bestückungsfolge (v. innen nach außen) Assembly sequence (inside to outside)	Stck. Qty.	Art.-Nr. Zubehör Art.-No. Accessories	
					R1	R2
A1	1	280696 B	280696 B	R1/A1/R3	3	280753 (15.0 mm)
A2	1	280699 B	280699 B	R2/R4/A2/R5	3	296229 (5.5 mm)
A3	1	280697 B	280696 B	R1/A3/R3	3	282821 (20.0 mm)
A4	1	280700 B	280699 B	R2/R4/A4/R5	3	280749 (7.0 mm)
F1	1	280695 B		R1/F1/R3	3	296212 (17.0 mm)
F2	1	280698 B		R2/R4/F2/R5		
					*Isomat 3: 2	
Zulässige Abweichung Permissible tolerance		Oberflächenabwicklung Circumference		VP PU	Info-Plan:	
		mech. polished uml. total beschichtet coated		Maßstab Scale 1 : 1	Gewicht Weight	
Paßmaße Close tol.	Abmaße Std. tolerance			Werkstoff Material		
Original / Änderung Revision / Version 0302		Datum Date 08.12.2008	Name	Benennung Title		
Ringbezeichnung		Winkler		Rollenplan Isomat 3/4/5		
		Finkemeyer		Schüco AWS 60 IsoModul		
		Nienhüser		Zeichn.-Nr. Drawing No. 341180 RP 1000		
SCHÜCO				EDV erstellt: Ohne Unterschrift gültig generated by EDP valid without signature		Ersatz für Replacement for