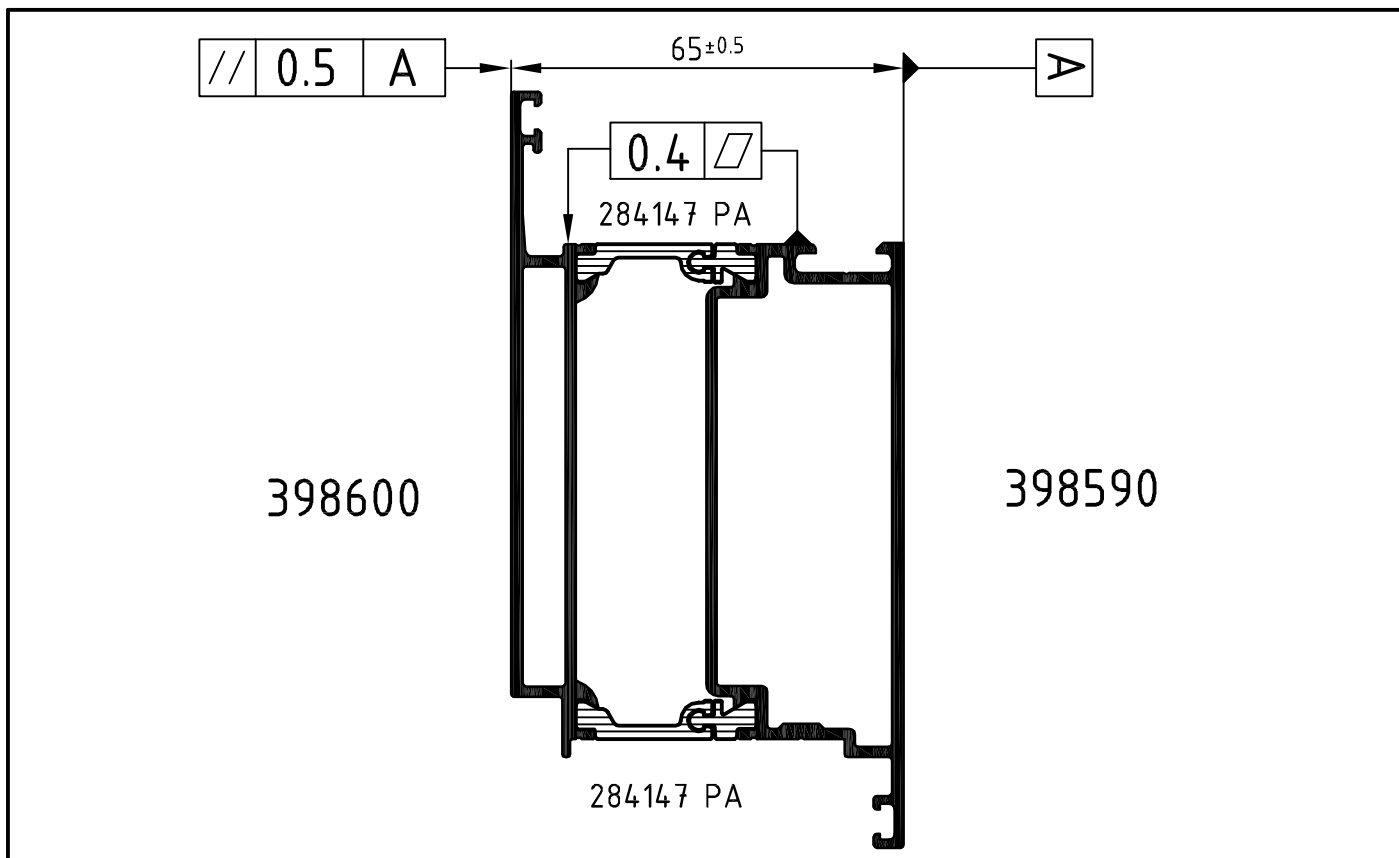
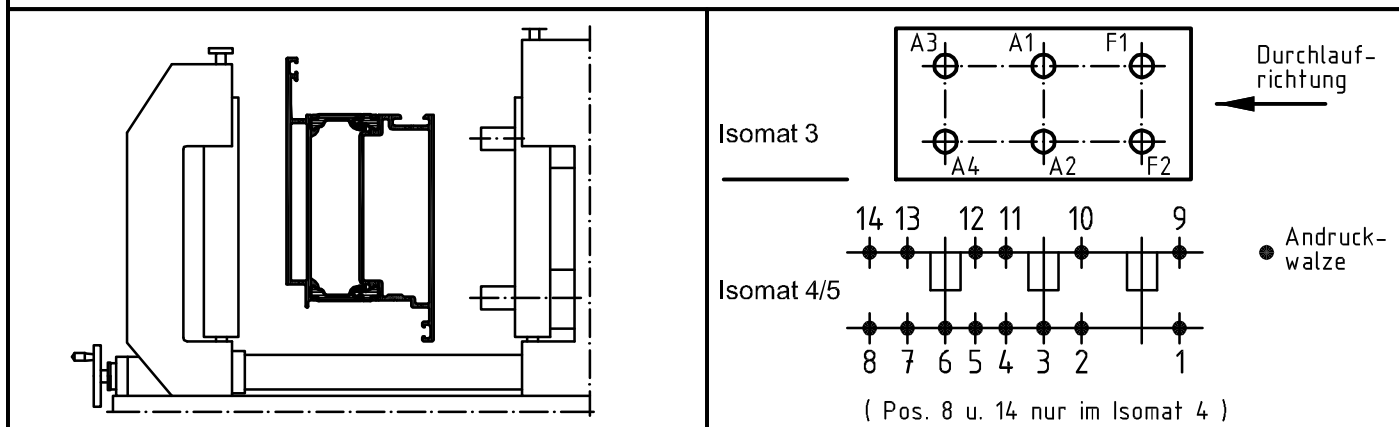


Technical data subject to change. © Schüco International KG, Bielefeld, Germany. All Rights Reserved.
 Technische Änderungen vorbehalten. © Schüco International KG, Bielefeld, Germany. Alle Rechte vorbehalten.



Achtung: Das Rollergebnis ist nach dem Verbund des Profiles anhand der Prüfmaße im Rollenplan
Attention: zu kontrollieren! Beachten Sie bitte auch die technischen Prüfhinweise im aktuellen Rollenhandbuch.



Stck. Qty.	Art.-Nr. Art.-No. für Isomat 3/5	Art.-Nr. Art.-No. für Isomat 4	Bestückungsfolge (v. innen nach außen) Assembly sequence (inside to outside)	Stck. Qty.	Art.-Nr. Zubehör Art.-No. Accessories
A1	1	283128 B	283128 B	R1/R2/A1/R3	R1 6 283316 (19.5 mm)
A2	1	283128 B	283128 B	R1/R2/A2/R3	R2 6 296565 (4.8 mm)
A3	1	283129 B	283128 B	R1/R2/A3/R3	R3 6 296452 (1.5 mm)
A4	1	283129 B	283128 B	R1/R2/A4/R3	
F1	1	283127 B		R1/R2/F1/R3	
F2	1	283127 B		R1/R2/F2/R3	

Zulässige Abweichung Permissible tolerance		Oberflächenabwicklung Circumference		VP PU	Info-Plan:
		mech. polished -		Maßstab Scale 1 : 1	Gewicht Weight
Paßmaße Close tol.		beschichtet coated		Werkstoff Material	
Abmaße Std. tolerance				Benennung Title	
Original / Änderung Revision / Version 0302		Datum Date 04.12.2008		Name	
Name		Name		Rollenplan Isomat 3/4/5	
Bestückung A3 korrigiert		gez. drawn Finkemeyer		Schüco ADS 65 IsoModul	
		gepr. checked Winkler		Zeichn.-Nr. Drawing No. 362180 RP 1000	
		ges. seen Nienhüser		EDV erstellt: Ohne Unterschrift gültig generated by EDP valid without signature	
		SCHÜCO		Ersatz für Replacement for	