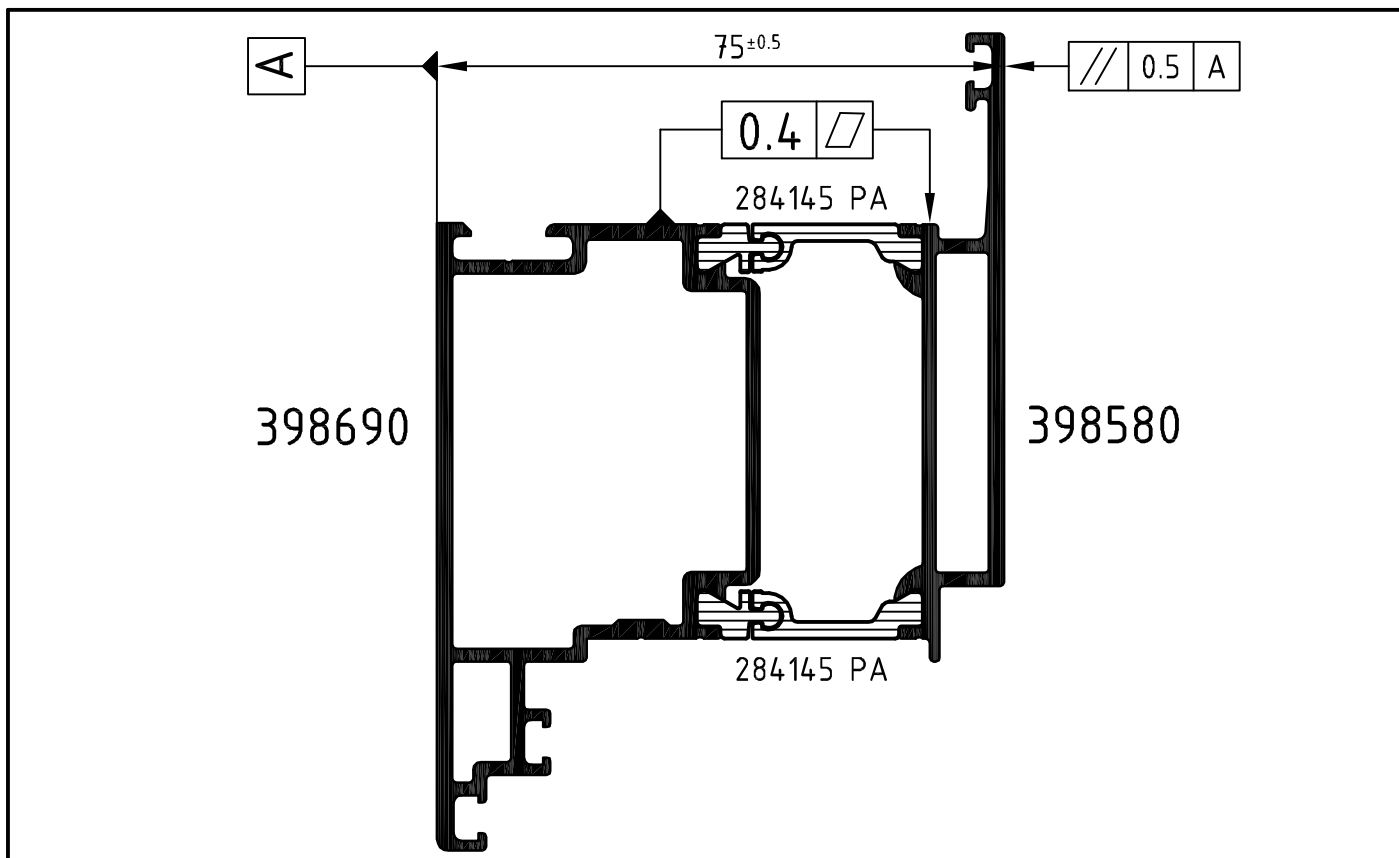
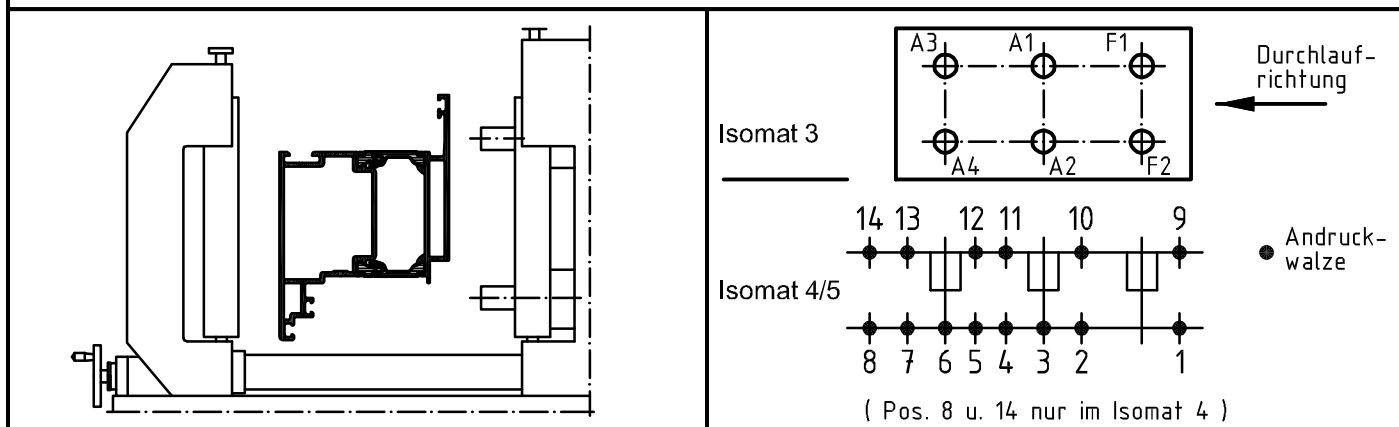


Technical data subject to change. © Schüco International KG, Bielefeld, Germany. All Rights Reserved.
 Technische Änderungen vorbehalten. © Schüco International KG, Bielefeld, Germany. Alle Rechte vorbehalten.



Achtung: Das Rollergebnis ist nach dem Verbund des Profiles anhand der Prüfmaße im Rollenplan
Attention: zu kontrollieren! Beachten Sie bitte auch die technischen Prüfhinweise im aktuellen Rollenhandbuch.



	Stck. Qty.	Art.-Nr. Art.-No. für Isomat 3/5	Art.-Nr. Art.-No. für Isomat 4	Bestückungsfolge (v. innen nach außen) Assembly sequence (inside to outside)		Stck. Qty.	Art.-Nr. Zubehör Art.-No. Accessories
						R1	6
A1	1	283128 B	283128 B	R1/R2/A1/R3	R2	6	296448 (8.0 mm)
A2	1	283128 B	283128 B	R1/R2/A2/R3	R3	6	280753 (15.0 mm)
A3	1	283129 B	283128 B	R1/R2/A3/R3			
A4	1	283129 B	283128 B	R1/R2/A4/R3			
F1	1	283127 B		R1/R2/F1/R3			
F2	1	283127 B		R1/R2/F2/R3			

Zulässige Abweichung Permissible tolerance		Oberflächenabwicklung Circumference		VP PU	Info-Plan:
		mech. polished uml. total beschichtet coated		Maßstab Scale 1 : 1	Gewicht Weight
Paßmaße Close tol.	Abmaße Std. tolerance	Original / Änderung Revision / Version 0302		Werkstoff Material	Benennung Title Rollenplan Isomat 3/4/5
		Datum Date 25.06.2009	Name	Schüco ADS 65	
Name		Profil gedreht		Zeichn.-Nr. Drawing No. 362270 RP 1000	
		gez. drawn Winkler		EDV erstellt: Ohne Unterschrift gültig generated by EDP valid without signature	
		gepr. checked Finkemeyer		Ersatz für Replacement for	
		ges. seen Nienhüser			
SCHÜCO					