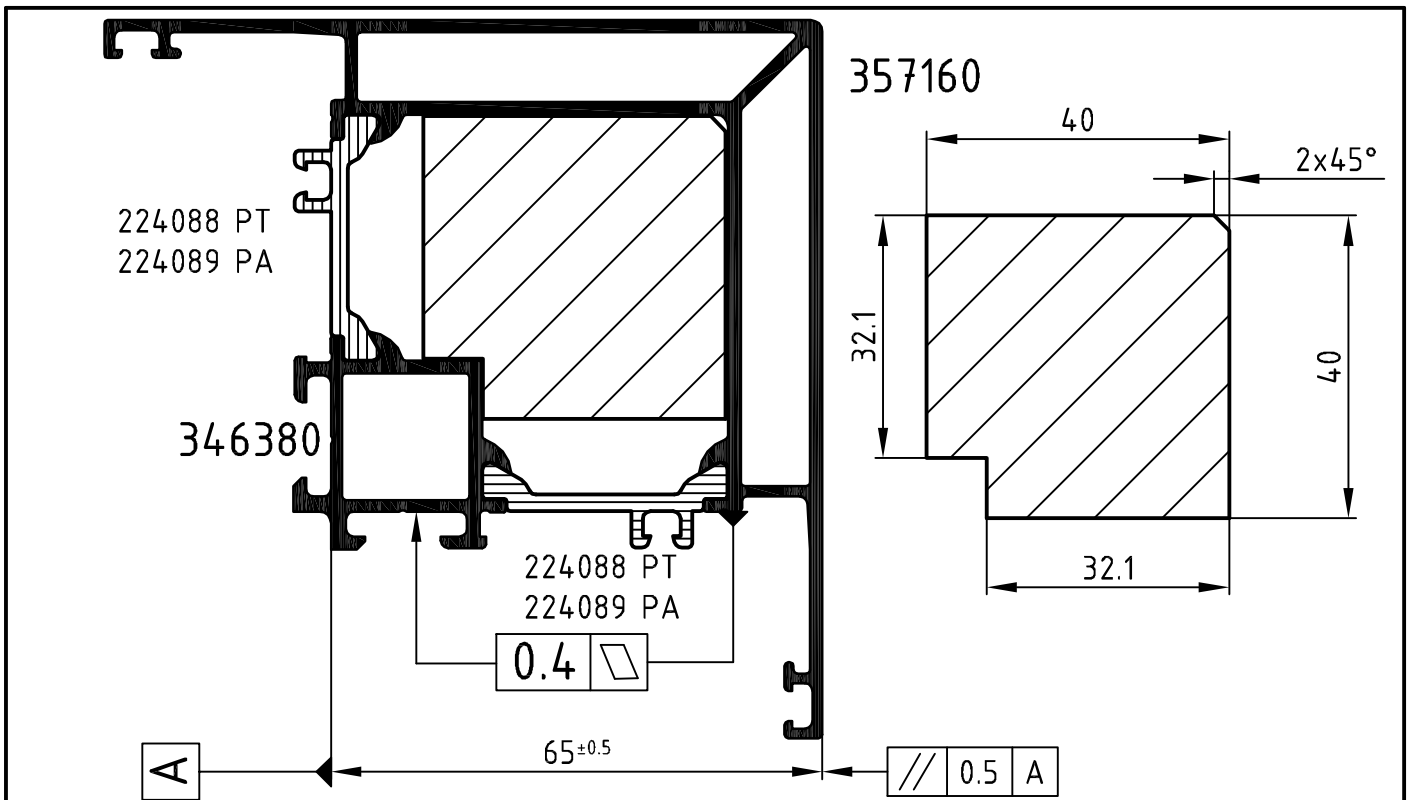
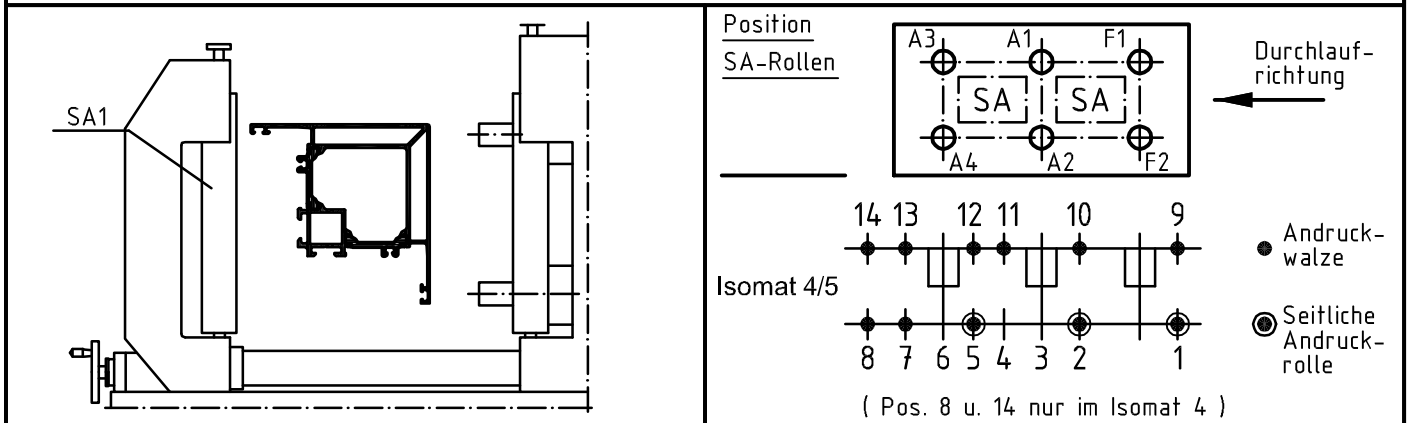


Technical data subject to change. © Schüco International KG, Bielefeld, Germany. All Rights Reserved.  
 Technische Änderungen vorbehalten. © Schüco International KG, Bielefeld, Germany. Alle Rechte vorbehalten.



In 2 Durchgängen rollen!  
 Rollbeilage in Eigenfertigung

**Achtung:** Das Rollergebnis ist nach dem Verbund des Profiles anhand der Prüfmaße im Rollenplan  
**Attention:** zu kontrollieren! Beachten Sie bitte auch die technischen Prüfhinweise im aktuellen Rollenhandbuch.



Stck. Qty.	Art.-Nr. Art.-No. für Isomat 5	Art.-Nr. Art.-No. für Isomat 4	Bestückungsfolge (v. innen nach außen) Assembly sequence (inside to outside)	Stck. Qty.	Art.-Nr. Zubehör Art.-No. Accessories	
A1	1	296272	296272	R1	3	280749 (7.0 mm)
A2	1	280702 B	280702 B	R2	3	296229 (5.5 mm)
A3	1	296272	296272	R3	3	296210 (10.0 mm)
A4	1	280703 B	280702 B	SA1	3	296715
F1	1	296272				
F2	1	280701 B				

Zulässige Abweichung Permissible tolerance		Oberflächenabwicklung Circumference		VP PU	Info-Plan:
		mech. polished	-		
		uml. total		Maßstab Scale	1 : 1
Paßmaße Close tol.	Abmaße Std. tolerance	beschichtet coated		Werkstoff Material	Gewicht Weight
Original / Änderung Revision / Version	0403	Datum Date	01.12.2008	Name	
Text für Rollbeilage hin zugefügt		gez. drawn	Finkemeyer	Benennung Title	
		gepr. checked	Winkler	Rollenplan	
		ges. seen	Nienhüser	Isomat 4/5	
				Schüco AWS 65	
				IsoModul	
				Zeichn.-Nr. Drawing No.	
				364250 RP 1000	
				EDV erstellt: Ohne Unterschrift gültig generated by EDP valid without signature	
				Ersatz für Replacement for	

**SCHÜCO**