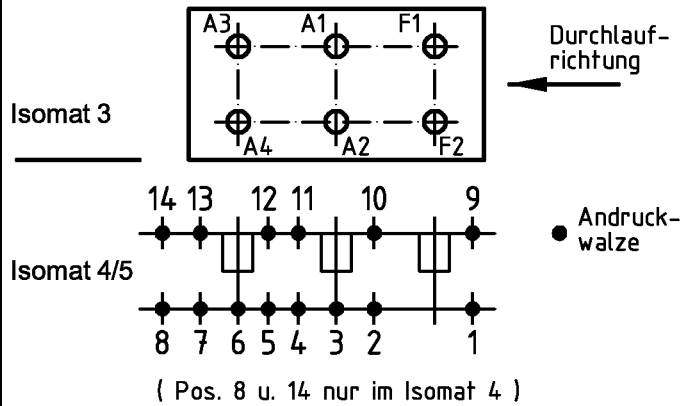
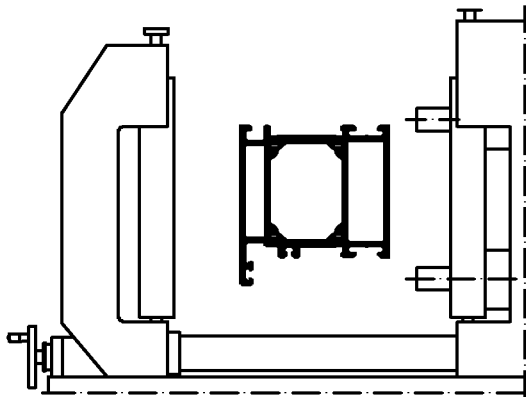


Achtung: Das Rollergebnis ist nach dem Verbund des Profiles anhand der Prüfmaße im Rollenplan
Attention: zu kontrollieren! Beachten Sie bitte auch die technischen Prüfinweise im aktuellen Rollenhandbuch.



	Stck. Qty.	Art.-Nr. Art.-No. für Isomat 3/5	Art.-Nr. Art.-No. für Isomat 4	Bestückungsfolge (v. innen nach außen) Assembly sequence (inside to outside)		Stck. Qty.	Art.-Nr. Zubehör Art.-No. Accessories
						R1	6
R2	4	299293 (3.0 mm)					
R3	2	296452 (1.5 mm)					
A1	1	280702 B	280702 B	R1/A1/R2			
A2	1	280702 B	280702 B	R1/A2/R2			
A3	1	280703 B	280702 B	R1/A3/R2			
A4	1	280703 B	280702 B	R1/A4/R2			
F1	1	280701 B		R1/F1/R3			
F2	1	280701 B		R1/F2/R3			

Zulässige Abweichung Permissible tolerance		Oberflächenabwicklung Circumference		VP PU	Info-Plan:
		mech. polished uml. total beschichtet coated		Maßstab Scale 1 : 1	Gewicht Weight g/m
Paßmaße Close tol.	Abmaße Std. tolerance	Datum Date		Werkstoff Material	
Original / Änderung Revision / Version 0100		Name		Benennung Title	
		08.05.2007 FINKCA		Rollenplan Isomat 3/4/5	
		gez. drawn Finkemeyer		Schüco AWS 65 WF IsoModul	
		gepr. checked Winkler		Zeichn.-Nr. Drawing No. 367430 RP 1000	
		ges. seen Nienhüser		EDV erstellt Ohne Unterschrift gültig generated by EDP valid without signature	
		SCHÜCO		Ersatz für Replacement for	