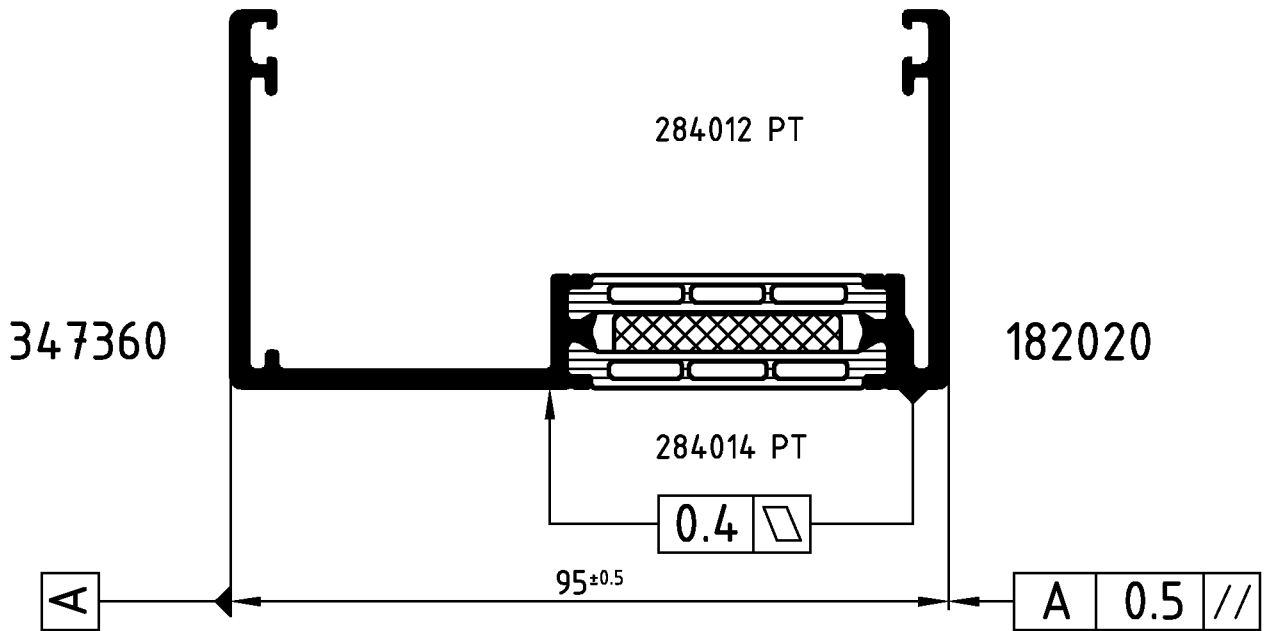
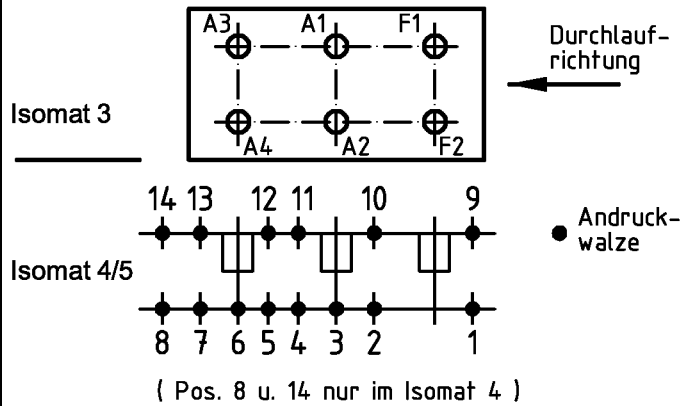
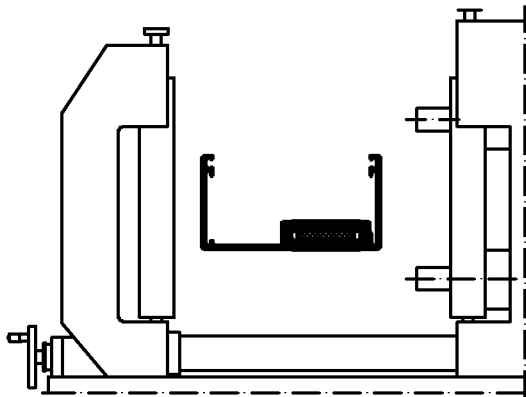


Technical data subject to change. © Schüco International KG, Bielefeld, Germany. All Rights Reserved.
 Technische Änderungen vorbehalten. © Schüco International KG, Bielefeld, Germany. Alle Rechte vorbehalten.



In 2 Durchgängen rollen
 1. Durchgang: mit leichtem Druck rollen
 2. Durchgang: mit normalen Druck rollen

Achtung: Das Rollergebnis ist nach dem Verbund des Profiles anhand der Prüfmaße im Rollenplan
Achtung: zu kontrollieren! Beachten Sie bitte auch die technischen Prüfhinweise im aktuellen Rollenhandbuch.



	Stck. Qty.	Art.-Nr. Art.-No. für Isomat 3/5	Art.-Nr. Art.-No. für Isomat 4	Bestückungsfolge (v. innen nach außen) Assembly sequence (inside to outside)		Stck. Qty.	Art.-Nr. Zubehör Art.-No. Accessories	
						R1	6	296448 (8.0 mm)
						R2	6	280743 (5.0 mm)
A1	1	282590 B	282590 B	R1/A1/R2				
A2	1	282590 B	282590 B	R1/A2/R2				
A3	1	282591 B	282590 B	R1/A3/R2				
A4	1	282591 B	282590 B	R1/A4/R2				
F1	1	282592 B		R1/F1/R2				
F2	1	282592 B		R1/F2/R2				

Zulässige Abweichung Permissible tolerance		Oberflächenabwicklung Circumference		VP PU	Info-Plan:	
		mech. polished umf. total beschichtet coated		Maßstab Scale	Gewicht Weight	
				1 : 1	g/m	
Paßmaße Close tol.	Abmaße Std. tolerance	Original / Änderung Revision / Version		Werkstoff Material	Benennung Title	
0302		Datum Date	Name	Schüco AWS 75.SI		
Name Finkemeyer		06.09.2006	gaesim			IsoModul
Bemaßung korrigiert		gez. drawn	Schaper			
		gepr. checked	Winkler			
		ges. seen	Nienhüser			
SCHÜCO				Zeichn.-Nr. Drawing No.		
				384060 RP 1000		
EDV erstellt Ohne Unterschrift gültig generated by EDP valid without signature				Ersatz für Replacement for		