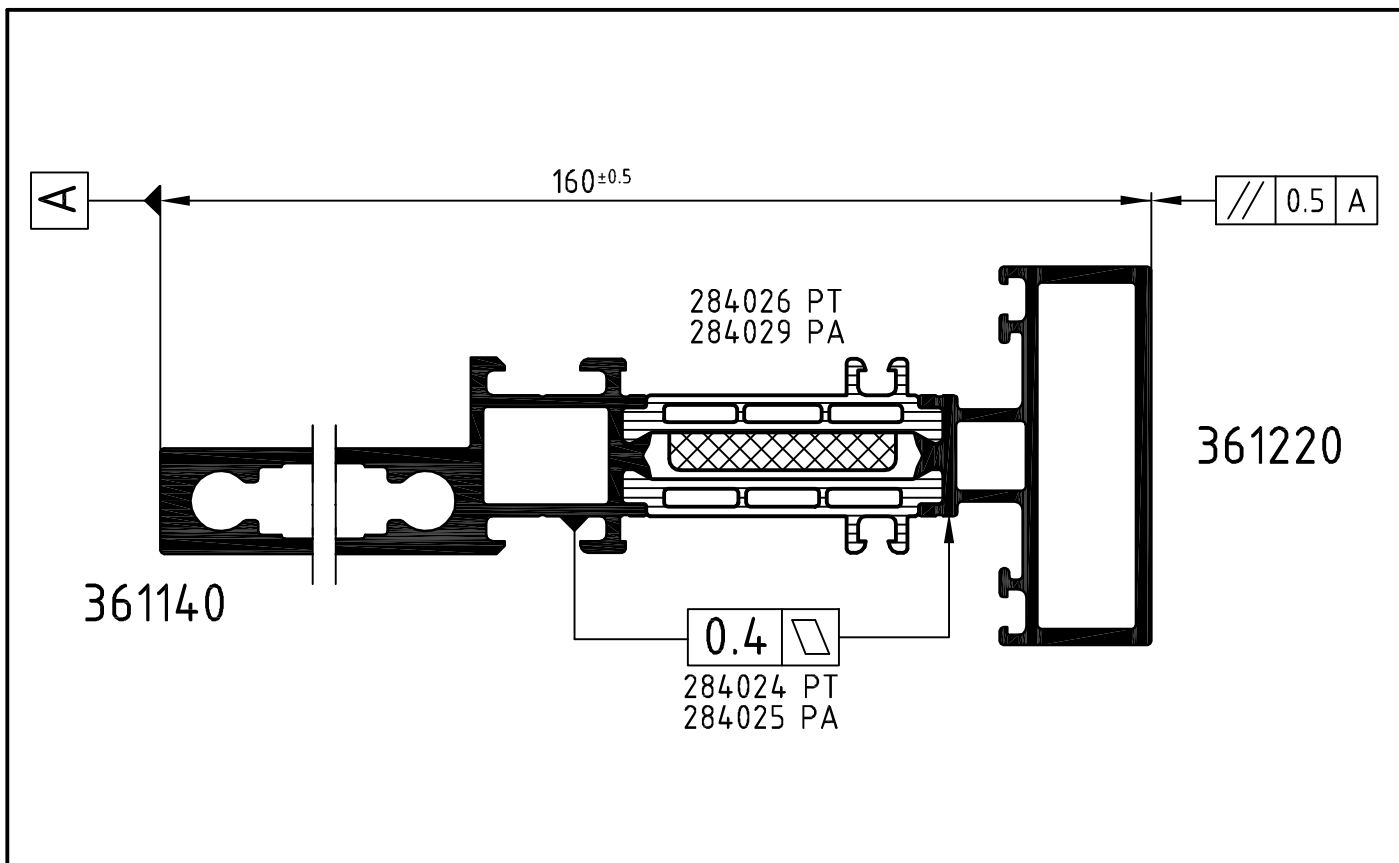
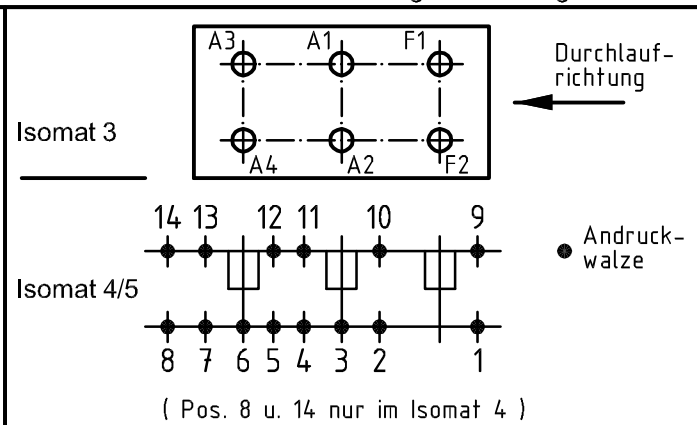
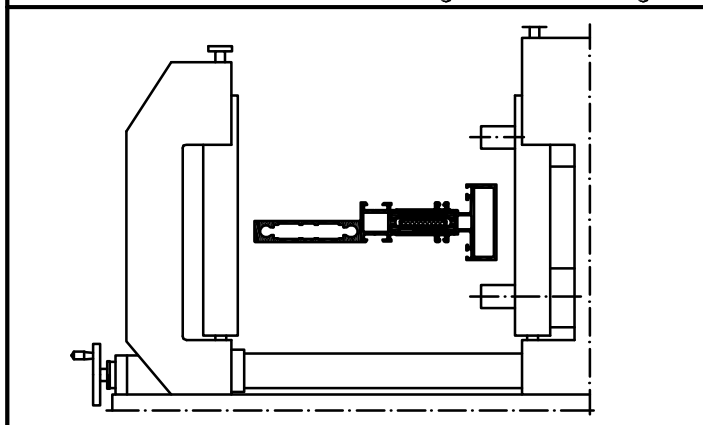


Technical data subject to change. © Schüco International KG, Bielefeld, Germany. All Rights Reserved.
 Technische Änderungen vorbehalten. © Schüco International KG, Bielefeld, Germany. Alle Rechte vorbehalten.



Achtung: Das Rollergebnis ist nach dem Verbund des Profiles anhand der Prüfmaße im Rollenplan zu kontrollieren!
Attention: Beachten Sie bitte auch die technischen Prüfhinweise im aktuellen Rollenhandbuch. Eine Pulverbeschichtung bzw. Eloxierung ist nach dem Verrollen auch mit PA-Stegen nicht möglich!



Stck. Qty.	Art.-Nr. Art.-No. für Isomat 3/5	Art.-Nr. Art.-No. für Isomat 4	Bestückungsfolge (v. innen nach außen) Assembly sequence (inside to outside)	Stck. Qty.	Art.-Nr. Zubehör Art.-No. Accessories	
					R1	R2
A1	1	282590 A	282590 A	R1/R2/A1	5	280743 (5.0 mm)
A2	1	282590 A	282590 A	R1/R2/A2	5	280750 (Adapter)
A3	1	282591 A	282590 A	R1/R2/A3		
A4	1	282591 A	282590 A	R1/R2/A4		
F1	1	282592 A		R1/R2/F1		
F2	1	283165		R3/F2		

Zulässige Abweichung Permissible tolerance		Oberflächenabwicklung Circumference		VP PU	Info-Plan:
		mech. polished -		Maßstab Scale 1:1	Gewicht Weight
Paßmaße Close tol.		beschichtet coated		Werkstoff Material	
Abmaße Std. tolerance		Date		Benennung Title	
Original / Änderung Revision / Version 0201		Date 20.05.2010		Name	
Name		Name		Name	
PA Nummer geändert		gez. drawn Winkler		Rollenplan Isomat 3/4/5	
		gepr. checked Finkemeyer		Schüco AWS 75 WF.SI IsoModul	
		ges. seen Nienhüser		Zechn.-Nr. Drawing No. 390600 RP 1000	
		SCHÜCO		EDV erstellt: Ohne Unterschrift gültig generated by EDP valid without signature	
				Ersatz für Replacement for	