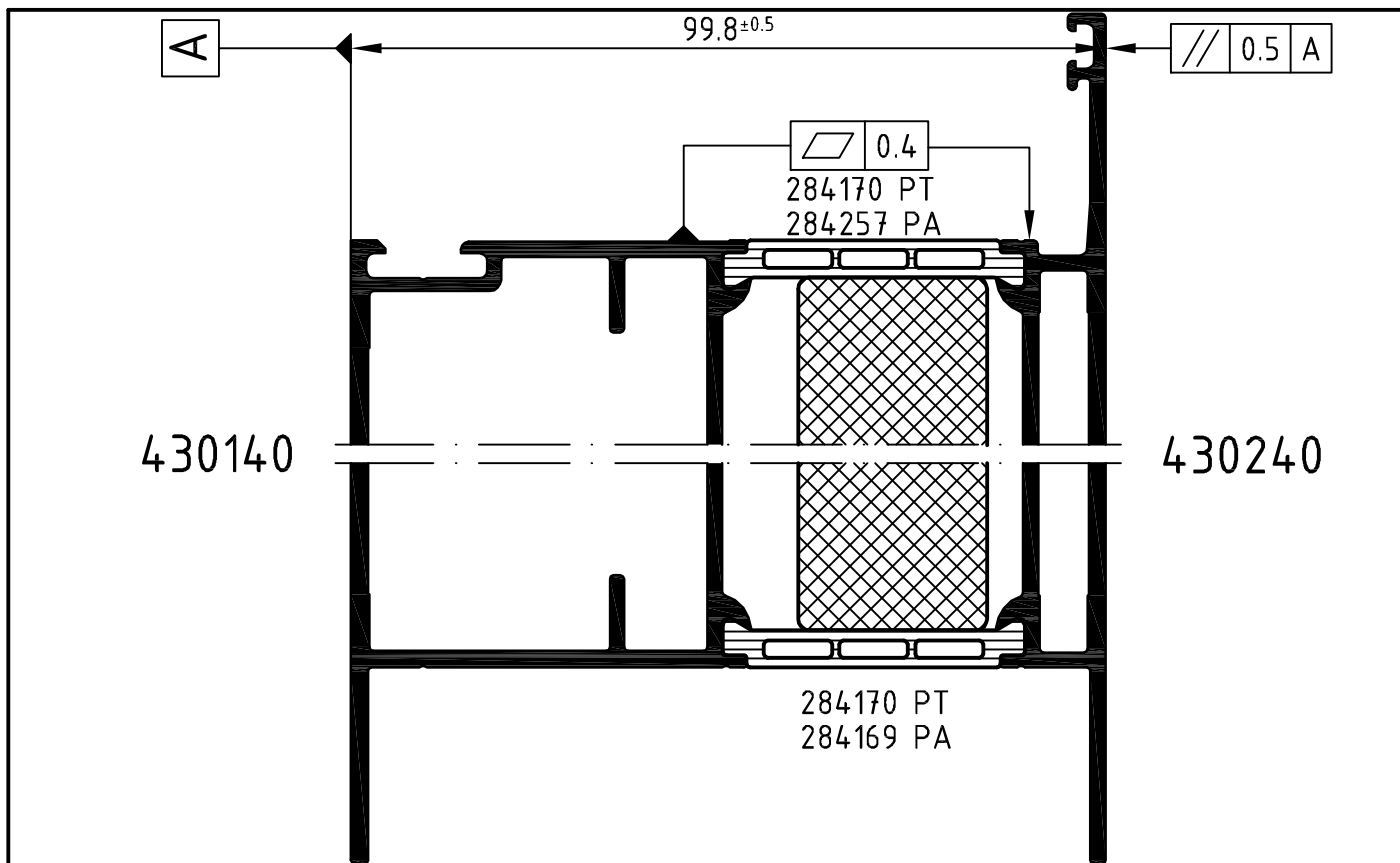
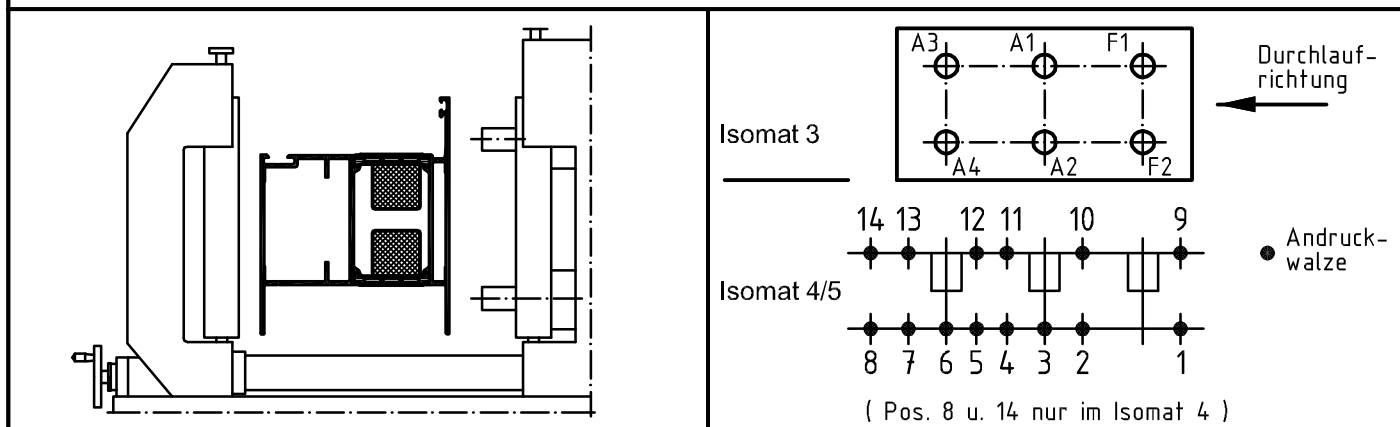


Technical data subject to change. © Schüco International KG, Bielefeld, Germany. All Rights Reserved.
 Technische Änderungen vorbehalten. © Schüco International KG, Bielefeld, Germany. Alle Rechte vorbehalten.



Achtung: Das Rollergebnis ist nach dem Verbund des Profiles anhand der Prüfmaße im Rollenplan
Attention: zu kontrollieren! Beachten Sie bitte auch die technischen Prüfhinweise im aktuellen Rollenhandbuch.



Stk. Qty.	Art.-Nr. Art.-No. für Isomat 3/5	Art.-Nr. Art.-No. für Isomat 4	Bestückungsfolge (v. innen nach außen) Assembly sequence (inside to outside)	Stck. Art.-Nr. Zubehör Qty. Art.-No. Accessories		
				R1	R2	
A1	1	282657 B	282657 B	R1/R2/A1/R3	6	296508 (2.7 mm)
A2	1	282657 B	282657 B	R1/R2/A2/R3	6	296448 (8.0 mm)
A3	1	282658 B	282657 B	R1/R2/A3/R3	6	296565 (4.8 mm)
A4	1	282658 B	282657 B	R1/R2/A4/R3		
F1	1	282660 B		R1/R2/F1/R3		
F2	1	282660 B		R1/R2/F2/R3		

Zulässige Abweichung Permissible tolerance		Oberflächenabwicklung Circumference		VP PU	Info-Plan:
		mech. polished uml. total beschichtet coated		Maßstab Scale 1 : 1	Gewicht Weight
Paßmaße Close tol.	Abmaße Std. tolerance	Original / Änderung Revision / Version 0201		Werkstoff Material	
Name		Datum Date 02.12.2010		Benennung Title	
Symbol geändert		gez. drawn gepr. checked ges. seen		Rollenplan Isomat 3/4/5	
		Finkemeyer Winkler Nienhüser		Schüco ADS 90 PL.SI IsoModul	
		SCHÜCO		Zelchn.-Nr. Drawing No. 430520 RP 1000	
		EDV erstellt Ohne Unterschrift gültig generated by EDP valid without signature		Ersatz für Replacement for	