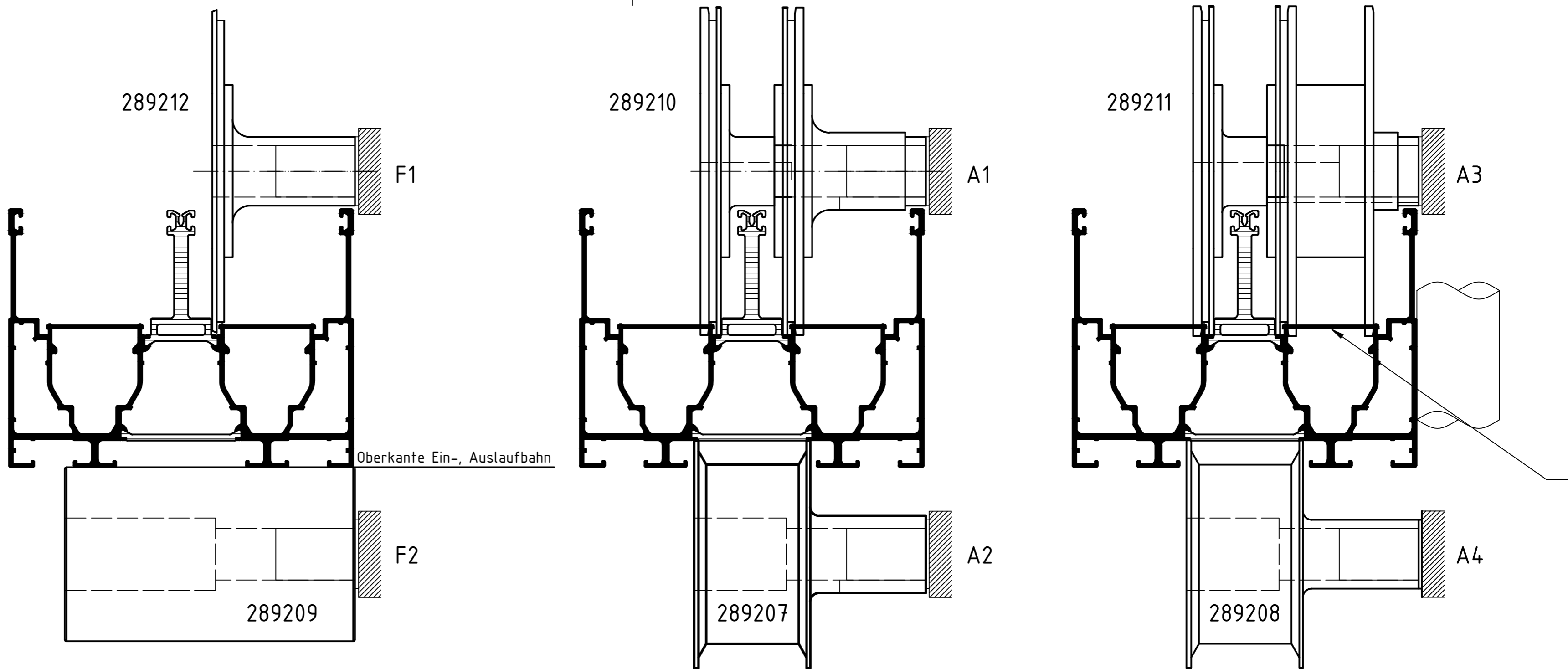
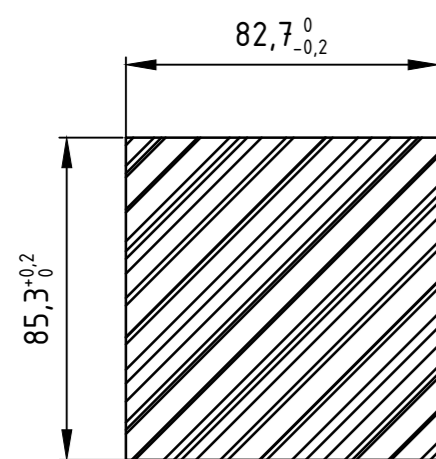


Profil 435380 in 2 Durchgängen rollen.
2. Durchgang, Profil in Querrichtung um 180° drehen.



Maßkontrolle:

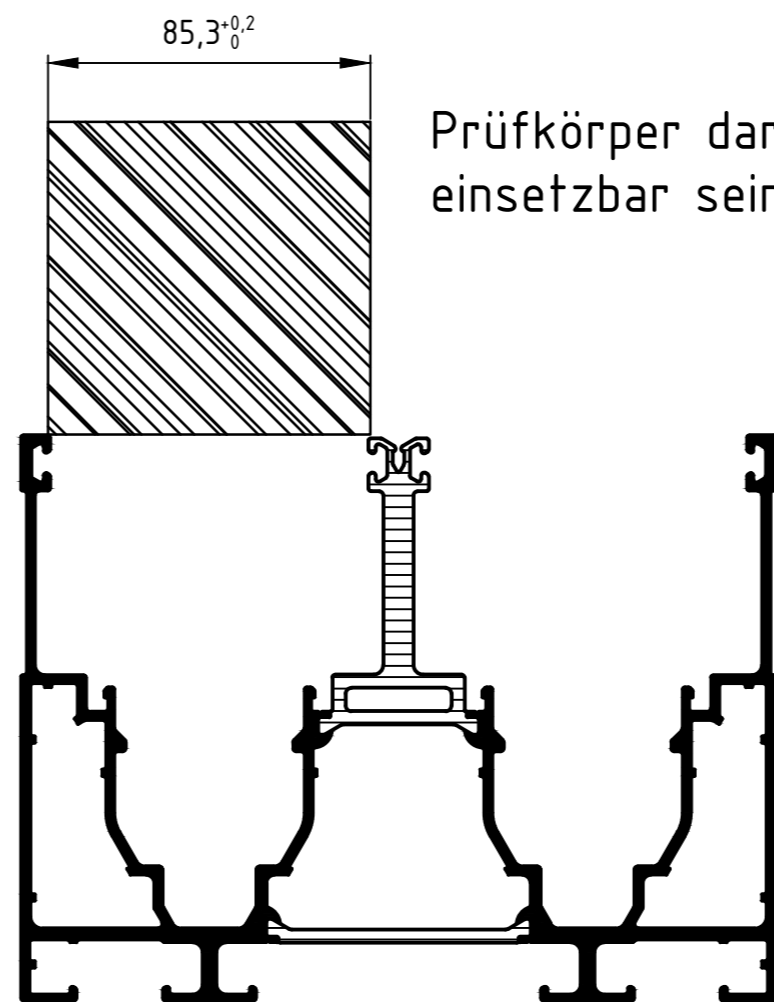
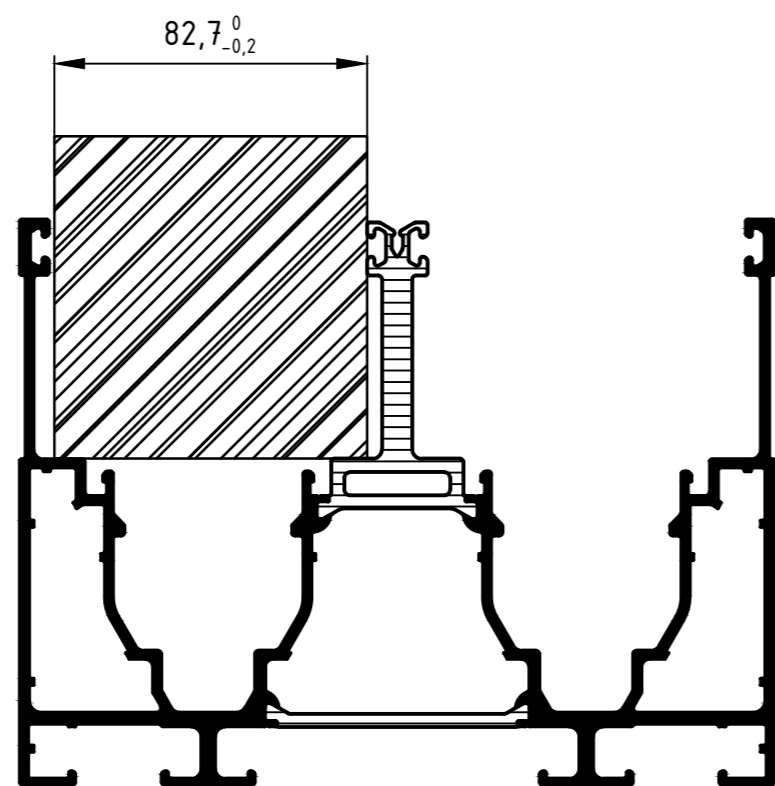
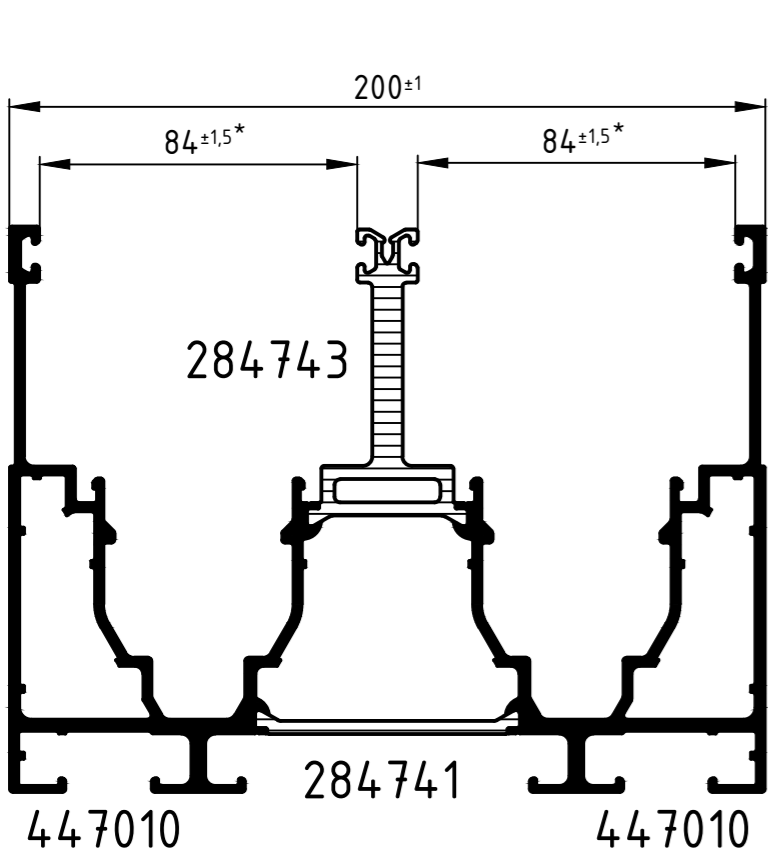
1 Stück Prüfkörper
(Eigenfertigung)



Länge: 1000mm
Hartholz/Kunststoff

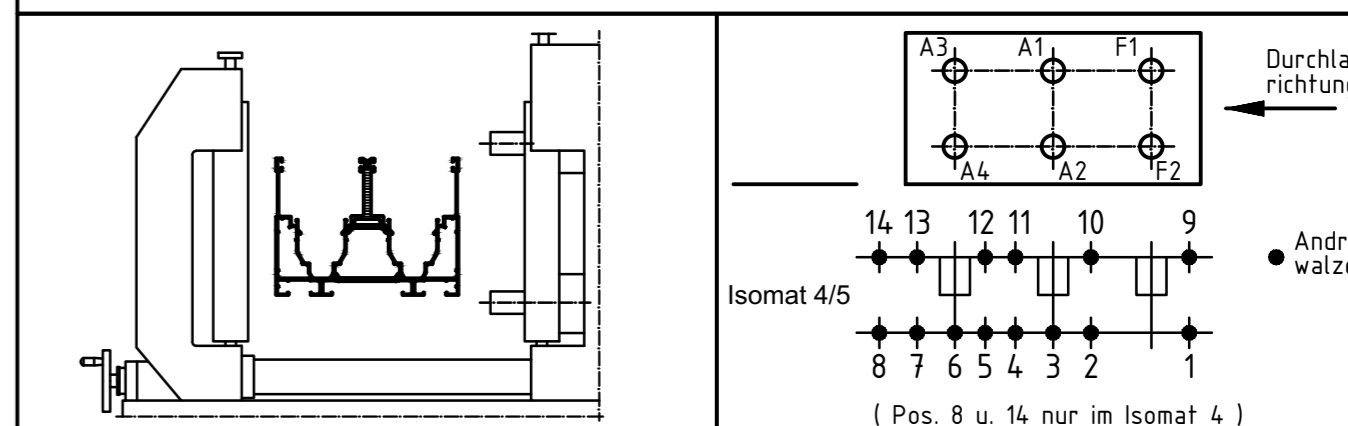
Prüfkörper muss in jedem
Gleis zu verschieben sein

Prüfkörper darf nicht
einsetzbar sein



1: Stützsteg wird beim Verrollen vom Profil getrennt.
Nach dem Durchgang Stützsteg entfernen

Achtung: Das Rollergebnis ist nach dem Verbund des Profiles anhand der Prüfmaße im Rollenplan
Achtung: zu kontrollieren! Beachten Sie bitte auch die technischen Prüfhinweise im aktuellen Rollenhandbuch.



Stck. Qty.	Art.-Nr. Art.-No. für Isomat 5	Art.-Nr. Art.-No. für Isomat 4	Bestückungsfolge (v. innen nach außen) Assembly sequence (inside to outside)	Stck. Qty.	Art.-Nr. Zubehör Art.-No. Accessories
A1	1 289210	289210			
A2	1 289207	289207			
A3	1 289211	289211			
A4	1 289208	289208			
F1	289212				
F2	289209				

Zulässige Abweichung Permissible tolerance		Oberflächenabwicklung Circumference		vp	Info-Plan:
mech. Lössmaß		—		PU	Maßstab Scale
Prüfmaße Close tol.		Abmaße Std. tolerance		1 : 2	
Original / Änderung Revision / Version		Datum Date		Werkstoff Material	
0100		21.08.2017		Schüco ASS 77 PD	
Name		Name		Benennung Title	
Finkemeyer, C.		Winkler, A.		Rollenplan Isomat 4/5	
Nienhäuser, R.		Schüco ASS 77 PD		Zeichn.-Nr. Drawing No.	
				435380 RP 1000	
				EDV erstellt Ohne Unterschrift gültig generated by EDP valid without signature	
				Ersatz für Replacement for	

* +/- 2mm bis 200mm von den Profildenden, weitere Toleranzen und Angaben siehe Zeichnung 435380 PV 0000

