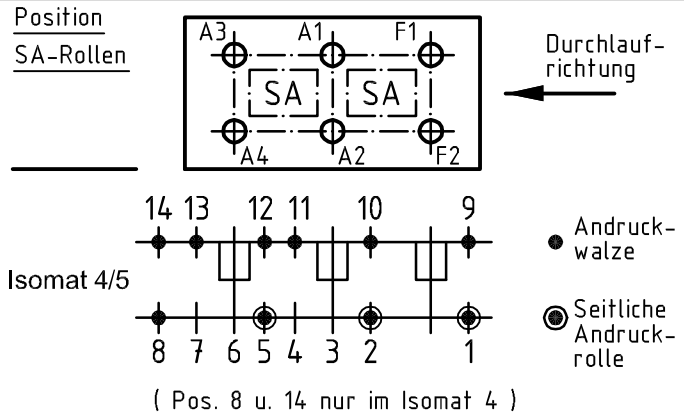
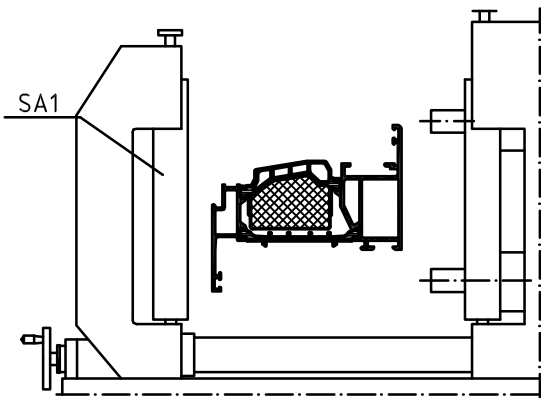


(SR=)Stützrolle

Achtung: Das Rollergebnis ist nach dem Verbund des Profiles anhand der Prüfmaße im Rollenplan zu kontrollieren! Beachten Sie bitte auch die technischen Prüfhinweise im aktuellen Rollenhandbuch.
Attention: Eine Pulverbeschichtung bzw. Eloxierung ist nach dem Verrollen auch mit PA-Stegen nicht möglich!



Stck. Qty.	Art.-Nr. Art.-No. für Isomat 5	Art.-Nr. Art.-No. für Isomat 4	Bestückungsfolge (v. innen nach außen) Assembly sequence (inside to outside)	Stck. Qty.	Art.-Nr. Zubehör Art.-No. Accessories
A1	1	283926	283926	SR/A1	R1 4 296210 (10.0 mm)
A2	1	283923	283923	R1/A2	SA1 1 283932
A3	1	283927	283926	R1/A3	SA1 3 296865
A4	1	283924	283923	R1/A4	
F1	1	283928			
F2	1	283925		R1/F2	

Zulässige Abweichung Permissible tolerance		Oberflächenabwicklung Circumference		VP PU	Info-Plan:	
Paßmaße Close tol.	Abmaße Std. tolerance	mech. polished	-	Maßstab Scale	1 : 1	
		umf. total		Werkstoff Material	Gewicht Weight	
		beschichtet coated	- - -	Benennung Title	Rollenplan Isomat 4/5	
Original / Änderung Revision / Version	0201	Datum Date	11.02.2013	Name	Schüco AWS 90.SI+	
Hinweistext ergänzt		gez. drawn	Finkemeyer		Zelchn.-Nr. Drawing No.	
		gepr. checked	Winkler			441840 RP 1000
		ges. seen	K1.6			
		SCHÜCO		EDV erstellt: Ohne Unterschrift gültig generated by EDP valid without signature	Ersatz für Replacement for	