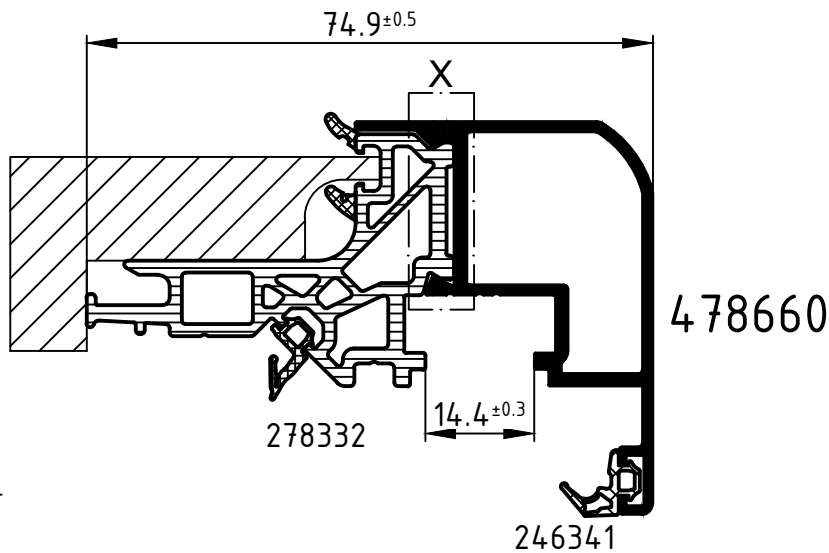
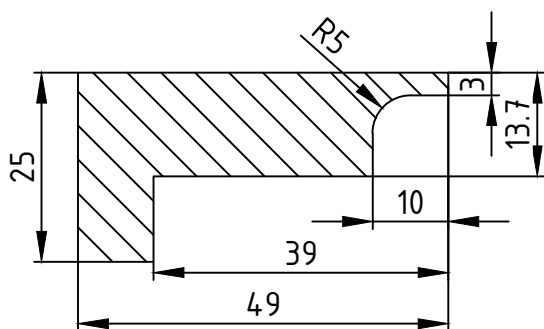


Technical data subject to change. © Schüco International KG, Bielefeld, Germany. All Rights Reserved.
 Technische Änderungen vorbehalten. © Schüco International KG, Bielefeld, Germany. Alle Rechte vorbehalten.



478660

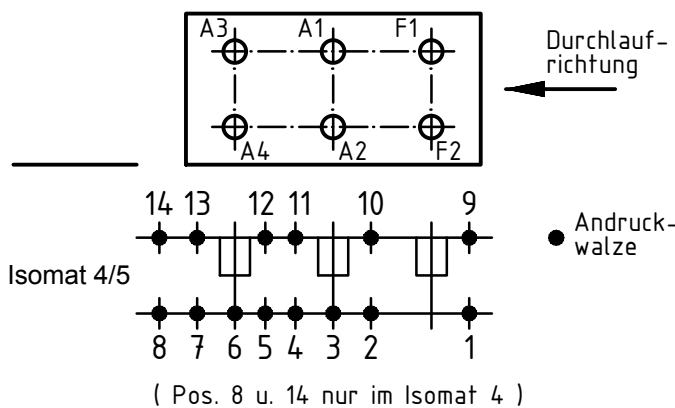
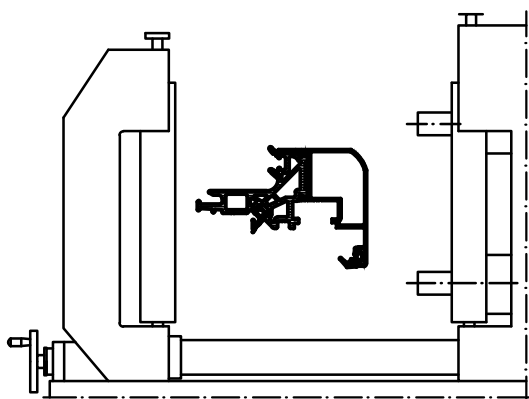


Rollbeilage in Eigenfertigung 2x3600mm

Rändelung mit abgeminderte Schubfestigkeit bei +80°C: $R_{sv} \geq 24 \text{ N/mm}$



Achtung: Das Rollergebnis ist nach dem Verbund des Profiles anhand der Prüfmaße im Rollenplan zu kontrollieren!
Attention: zu kontrollieren! Beachten Sie bitte auch die technischen Prüfhinweise im aktuellen Rollenhandbuch. Eine Pulverbeschichtung bzw. Eloxierung ist nach dem Verrollen auch mit PA-Stegen nicht möglich!



Stck. Qty.	Art.-Nr. Art.-No. für Isomat 5	Art.-Nr. Art.-No. für Isomat 4	Bestückungsfolge (v. innen nach außen) Assembly sequence (inside to outside)	Stck. Qty.	Art.-Nr. Zubehör Art.-No. Accessories
				R1	3 296505 (1.2 mm)
A1	1 296272	296272			
A2	1 289633	289633	R1/A2		
A3	1 296272	296272			
A4	1 289634	289633	R1/A4		
F1	1	296272			
F2	1	289632	R1/F2		

Zulässige Abweichung Permissible tolerance		Oberflächenabwicklung Circumference		VP PU	Info-Plan:
		mech. polished	-		
		uml. total		Maßstab Scale	1 : 1
Paßmaße Close tol.	Abmaße Std. tolerance	beschichtet coated		Werkstoff Material	Gewicht Weight
Original / Änderung Revision / Version		Datum Date	Name	Benennung Title	
0403		29.10.2015	Finkemeyer, C.	Rollenplan	
278332 ersetzt 278094		gez. drawn	Winkler, A.	Isomat 4/5	
246341 ersetzt 246291		gepr. checked	Nienhüser, R.	Schüco AWS 74 BD Novonic+	
		ges. seen		Zechn.-Nr. Drawing No.	
				480210 RP 1000	
				EDV erstellt Ohne Unterschrift gültig generated by EDP valid without signature	
				Ersatz für Replacement for	
				SCHÜCO	