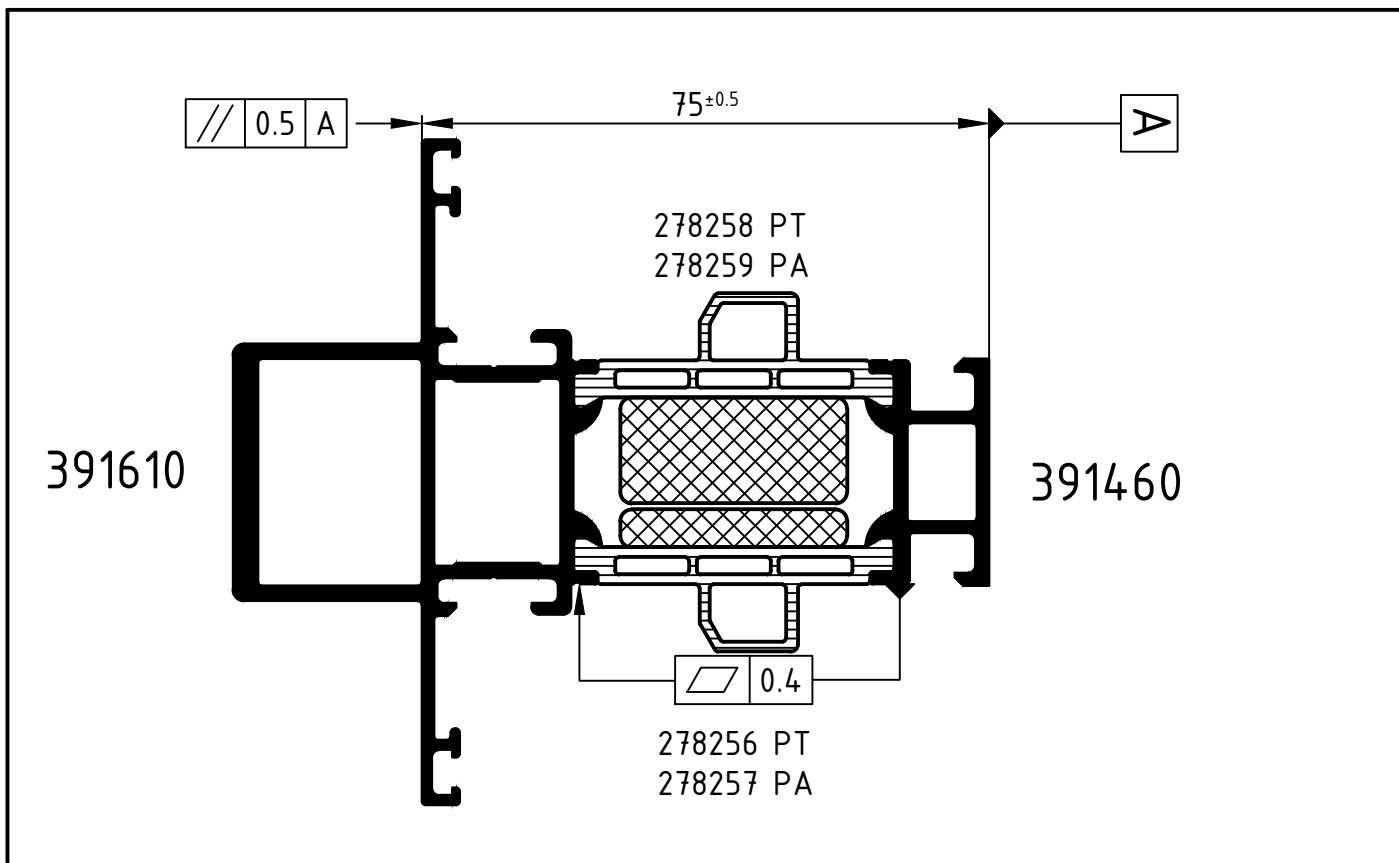
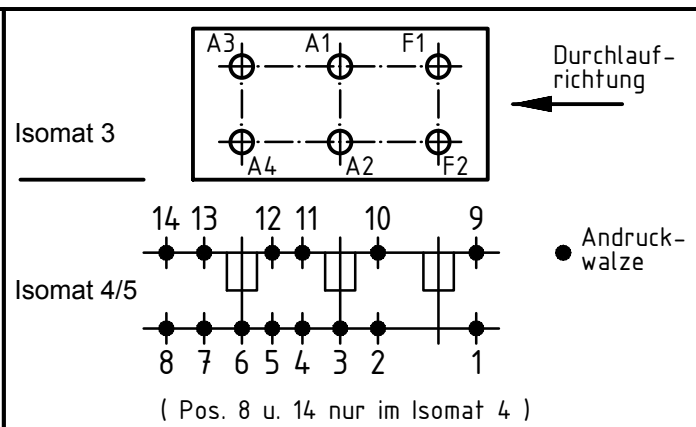
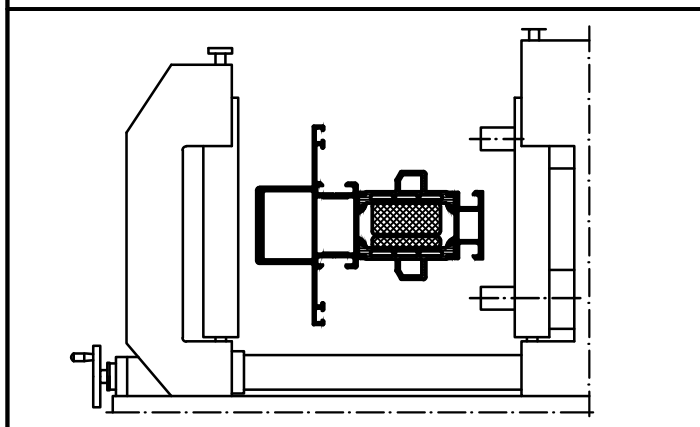


Technical data subject to change. © Schüco International KG, Bielefeld, Germany. All Rights Reserved.
 Technische Änderungen vorbehalten. © Schüco International KG, Bielefeld, Germany. Alle Rechte vorbehalten.



Achtung: Das Rollergebnis ist nach dem Verbund des Profiles anhand der Prüfmaße im Rollenplan
Attention: zu kontrollieren! Beachten Sie bitte auch die technischen Prüfhinweise im aktuellen Rollenhandbuch.



	Stck. Qty.	Art.-Nr. Art.-No. für Isomat 3/5	Art.-Nr. Art.-No. für Isomat 4	Bestückungsfolge (v. innen nach außen) Assembly sequence (inside to outside)	Zubehör	
					Stck. Qty.	Art.-Nr. Art.-No. Accessories
A1	1	282590 B	282590 B	R1/R2/A1	R1	6 296534 (8.5 mm)
A2	1	282590 B	282590 B	R1/R2/A2	R2	6 296207 (4.0 mm)
A3	1	282591 B	282590 B	R1/R2/A3		
A4	1	282591 B	282590 B	R1/R2/A4		
F1	1	282592 B		R1/R2/F1		
F2	1	282592 B		R1/R2/F2		

Zulässige Abweichung Permissible tolerance		Oberflächenabwicklung Circumference		VP PU	Info-Plan:
		mech. polished -		Maßstab Scale 1 : 1	Gewicht Weight
Paßmaße Close tol.		Abmaße Std. tolerance		Werkstoff Material	
Original / Änderung Revision / Version 0100		Datum Date 26.10.2015		Name	
Name		gez. drawn gepr. checked ges. seen		Benennung Title	
		Finkemeyer, C.		Rollenplan	
		Winkler, A.		Isomat 3/4/5	
		Nienhüser, R.		Schüco AWS 75.SI IsoModul	
		SCHÜCO		Zeichn.-Nr. Drawing No. 480940 RP 1000	
		EDV erstellt Ohne Unterschrift gültig generated by EDP valid without signature		Ersatz für Replacement for	