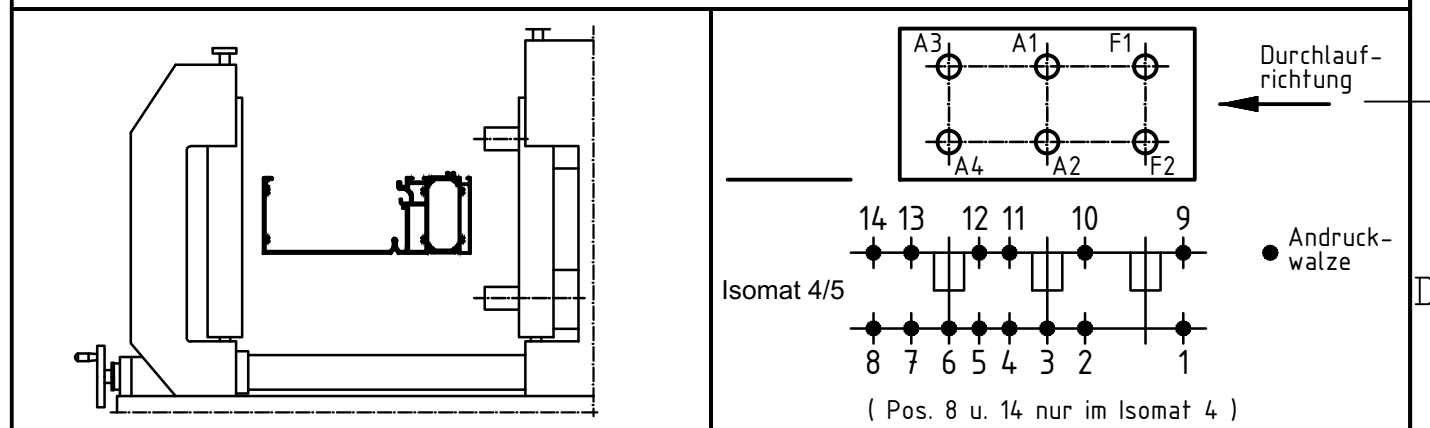
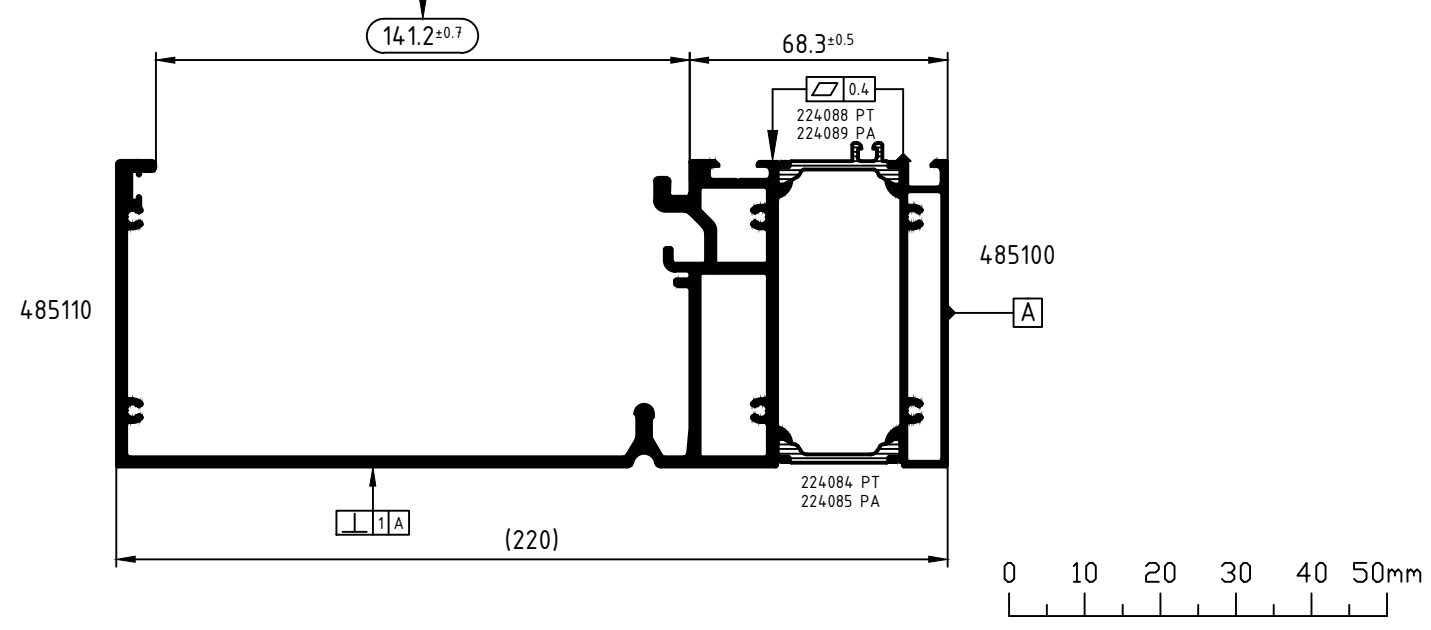


Achtung: Das Rollergebnis ist nach dem Verbund des Profils anhand der Prüfmaße im Rollenplan
Attention: zu kontrollieren! Beachten Sie bitte auch die technischen Prüfhinweise im aktuellen Rollenhandbuch.



Vor dem Verrollen messen



Stück Qty.	Art.-Nr. Art.-No. für Isomat 5	Art.-Nr. Art.-No. für Isomat 4	Bestückungsfolge (v. innen nach außen) Assembly sequence (inside to outside)	Stück Qty.	Art.-Nr. Zubehör Art.-No. Accessories	
				R1	6	283219 (12.5/39mm)
A2	1	280702 B	R1/A2/R2	R2	4	296210 (10.0 mm)
A3	1	280703 B	R1/A3/S1	S1	2	289795
A4	1	280703 B	R1/A4/R2			
F1	1	280701 B	R1/F1/R2			
F2	1	280701 B	R1/F2/R2			

Zulässige Abweichung Permissible tolerance		Oberflächenabwicklung Circumference		VP PU	Info-Plan:
		mech. polished		Maßstab Scale	Gewicht Weight
		uml. total		1 : 2	
Paßmaße Close tol.		beschichtet coated		Werkstoff Material	
Abmaße Std. tolerance				Benennung Title	
Original / Änderung Revision / Version		Datum Date		Name	
0302		27.01.2016		Finkemeyer, C.	
Maß 141.2 Toleranz hinzu gefügt		gepr. drawn		Winkler, A.	
		gepr. checked		Nienhüser, R.	
		ges. seen		Schüco AWS 65	
				Zeichn.-Nr. Drawing No.	
				486190 RP 1000	
		EDV erstellt Ohne Unterschrift gültig generated by EDP valid without signature		Ersatz für Replacement for	

SCHÜCO