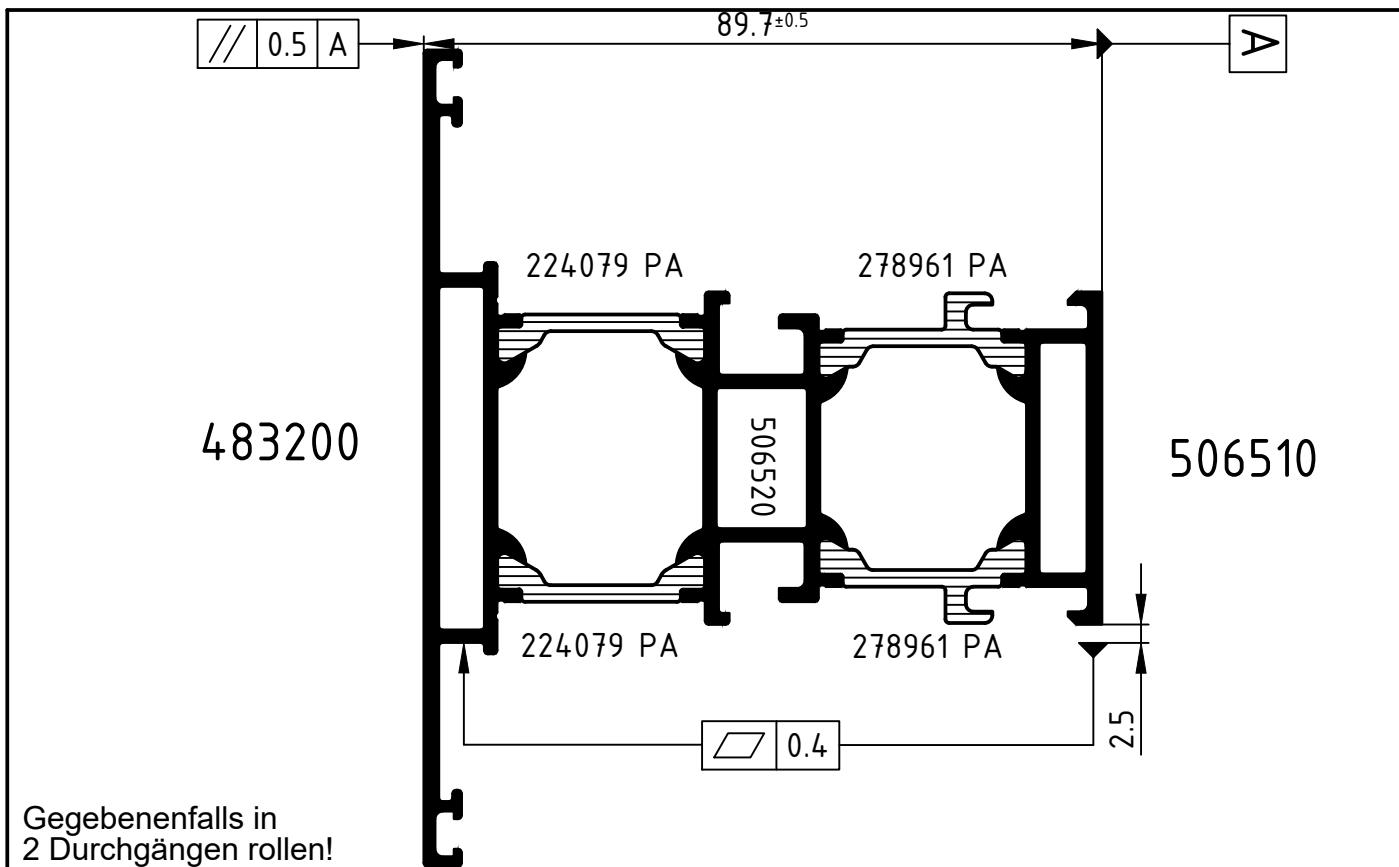
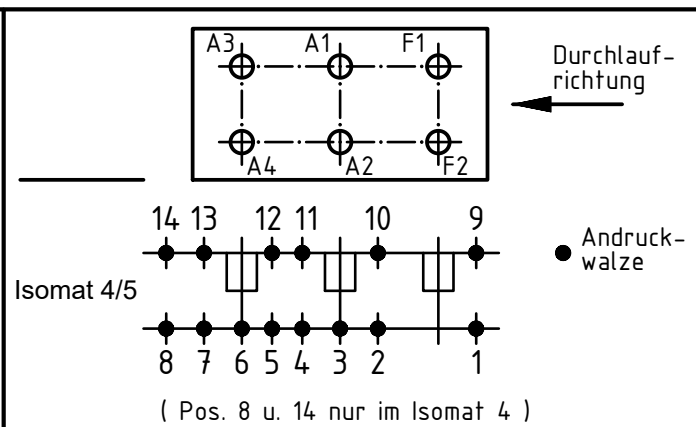
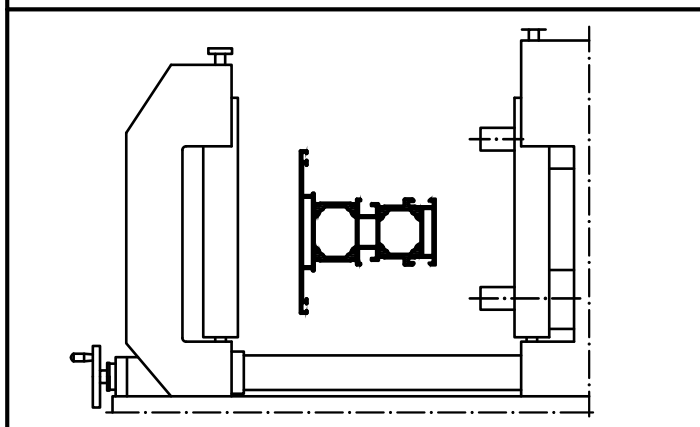


Technical data subject to change. © Schüco International KG, Bielefeld, Germany. All Rights Reserved.
 Technische Änderungen vorbehalten. © Schüco International KG, Bielefeld, Germany. Alle Rechte vorbehalten.



Gegebenenfalls in 2 Durchgängen rollen!

Achtung: Das Rollergebnis ist nach dem Verbund des Profiles anhand der Prüfmaße im Rollenplan
Attention: zu kontrollieren! Beachten Sie bitte auch die technischen Hinweise in den aktuellen Richtlinien.



Stck. Qty.	Art.-Nr. Art.-No. für Isomat 5	Art.-Nr. Art.-No. für Isomat 4	Bestückungsfolge (v. innen nach außen) Assembly sequence (inside to outside)	Stck. Qty.	Art.-Nr. Zubehör Art.-No. Accessories
				R1	6 296449 (2.0 mm)
A1	1 264163	264163	R1/A1		
A2	1 264163	264163	R1/A2		
A3	1 264164	264163	R1/A3		
A4	1 264164	264163	R1/A4		
F1	1	289769	R1/F1		
F2	1	264160	R1/F2		

Zulässige Abweichung Permissible tolerance		Oberflächenabwicklung Circumference		VP PU	Info-Plan:
		mech. polished -		Maßstab Scale	Gewicht Weight
		umf. total		1 : 1	
Paßmaße Close tol.	Abmaße Std. tolerance			Werkstoff Material	
Original / Änderung Revision / Version		Datum Date	Name		
0201		09.01.2024			
Hinweistext hinzu gefügt		gez. drawn	C. Finkemeyer		
		gepr. checked	Winkler, A.		
		ges. seen	Nienhüser, R.		
		Benennung Title		Rollenplan Isomat 4/5	
		Zechn.-Nr. Drawing No.		507510 RP 1000	
		EDV erstellt Ohne Unterschrift gültig generated by EDP valid without signature		Ersatz für Replacement for	
		SCHÜCO			