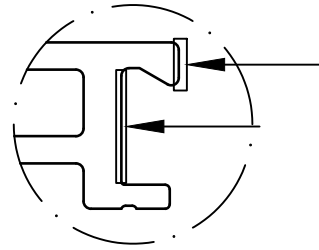
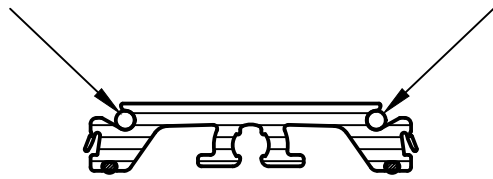


Fertigungshinweis Einschieben Isoliersteg 203187
Fabrication note Slide-in insulating bar 203187

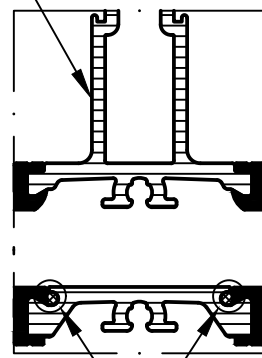
- Die Nut von der Aluminiumschale am Anfang mit der Feile entgraten:
Grind the beginning of the aluminium shell groove with a file:



- Idealerweise Rundschnur der Isolierstege mit Spülmittel/Wasser einsprühen:
Ideally, spray the round cord of the insulating bars with washing-up liquid/water:

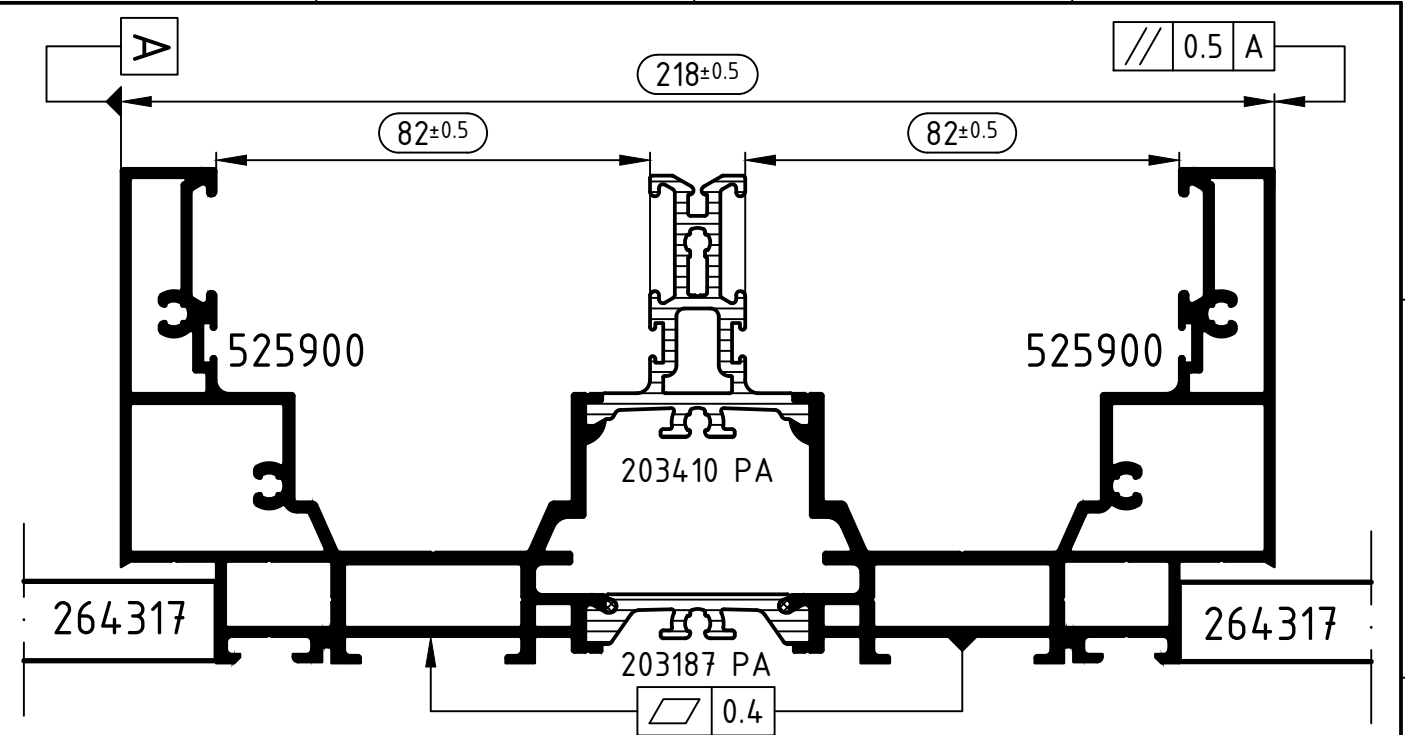
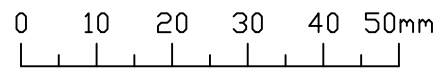
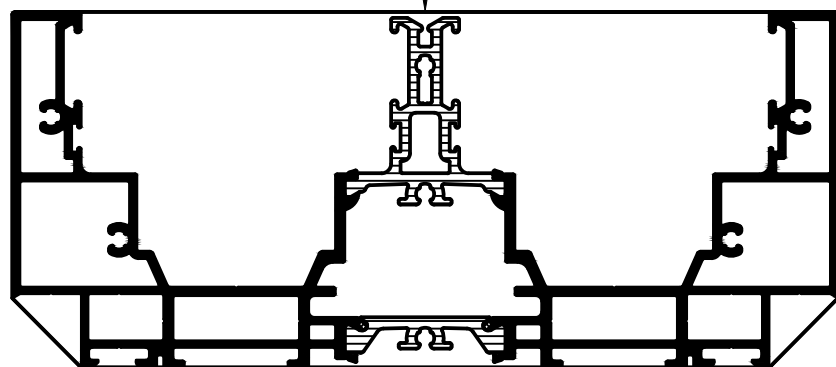


- Erst den Isoliersteg 203410 einschieben:
First insert the insulating bar 203410:



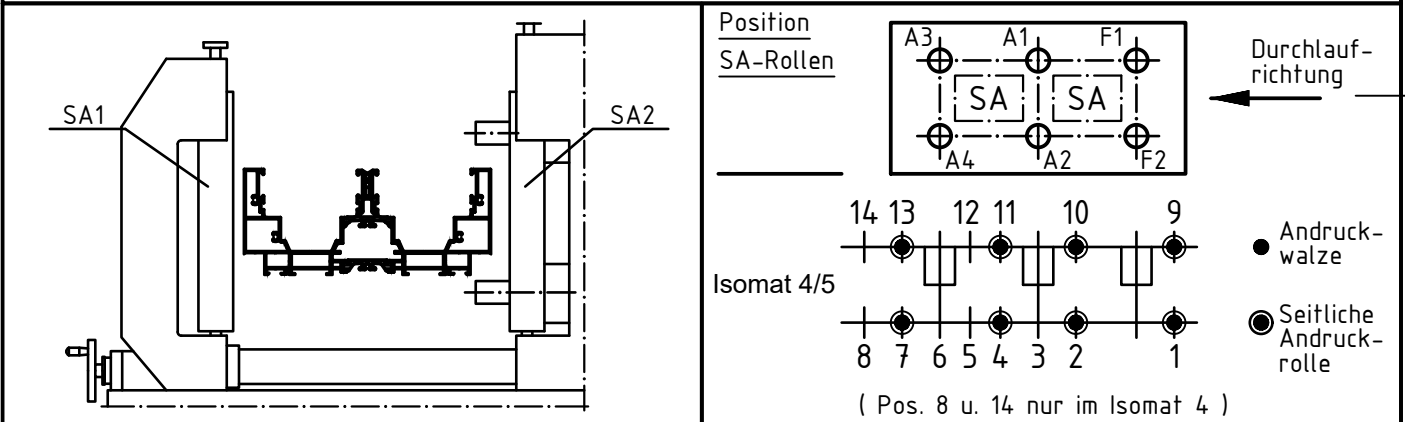
- Dann den 203187 vorsichtig einschieben und darauf achten das die Rundschnur nicht zu stark an einer oder der anderen Seite an der Aluminiumschale reibt.
Then carefully insert the 203187 and make sure that the round cord does not rub too hard on one or the other side of the aluminium shell.

- Wenn das Profil angehoben wird, fällt der Isoliersteg 203187 aus der Aluminiumhalbschalennut. Einfach ca. 1 Meter vor den Profilenden mit circa 40 mm breiten Schücofolie zweimal umwickeln und so verrollen.
When the profile is lifted, the insulation bar 203187 falls out of the aluminium half-shell groove. Simply wrap approx. 1 meter in front of the profile ends with approx. 40 mm wide Schüco protective foil twice and roll it up like this.



Profil in 2 Durchgängen rollen. 2. Durchgang, Profil zur Querachse 180° drehen.
Roll in 2 stages. 2. stage, profile turn of 180° on the transverse axis
Achtung! Siehe Prüfplan 513900 PP 0000. Attention! See control plan 513900 PP 0000

Achtung: Das Rollergebnis ist nach dem Verbund des Profiles anhand der Prüfmaße im Rollenplan zu kontrollieren! Beachten Sie bitte auch die technischen Hinweise in den aktuellen Richtlinien.
Attention: Eine Pulverbeschichtung bzw. Eloxierung ist nach dem Verrollen auch mit PA-Stegen nicht möglich!



Stck. Qty.	Art.-Nr. Art.-No. für Isomat 5	Art.-Nr. Art.-No. für Isomat 4	Bestückungsfolge (v. innen nach außen) Assembly sequence (inside to outside)	Stck. Qty.	Art.-Nr. Zubehör Art.-No. Accessories
A1	1	264678	264678	R3/A1	R1 3 280753 (15.0 mm)
A2	1	264034	264034	R1/R2/A2	R2 3 296229 (5.5 mm)
A3	1	264679	264678	R3/A3	R3 3 299293 (3.0 mm)
A4	1	264035	264034	R1/R2/A4	SA1 4 264317
F1	1	264683		R3/F1	SA2 4 264317
F2	1	264033		R1/R2/F2	

Zulässige Abweichung Permissible tolerance		Oberflächenabwicklung Circumference		VP PU	Info-Plan:
		mech. polished		Maßstab Scale	Gewicht Weight
		uml. total		1 : 1	
Paßmaße Close tol.	Abmaße Std. tolerance	Original / Änderung Revision / Version	Datum Date	Werkstoff Material	
		0605	02.05.2023	Benennung Title	
Name			Name		
F1 geändert			C. Finkemeyer		
Hinweistext hinzu			Winkler, A.		
gefügt			Nienhüser, R.		
				Zeichn.-Nr. Drawing No.	
				513900 RP 0000	
				EDV erstellt Ohne Unterschrift gültig generated by EDP valid without signature	
				Ersatz für Replacement for	



Rollenplan
Isomat 4/5
Schüco AS PD 75.HI
513900 RP 0000

Technical data subject to change. © Schüco International KG, Bielefeld, Germany. All Rights Reserved. Technische Änderungen vorbehalten. © Schüco International KG, Bielefeld, Germany. Alle Rechte vorbehalten.