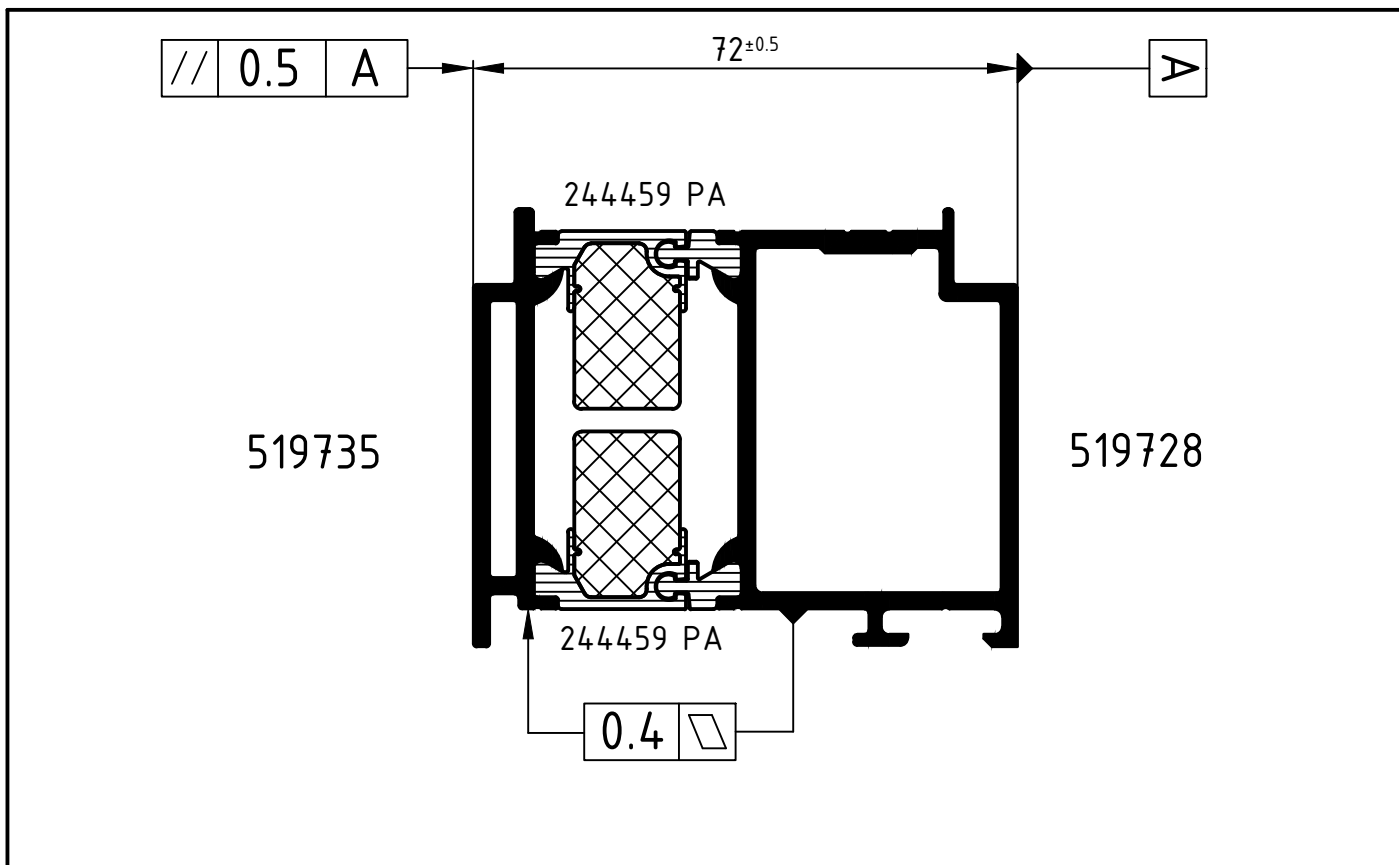
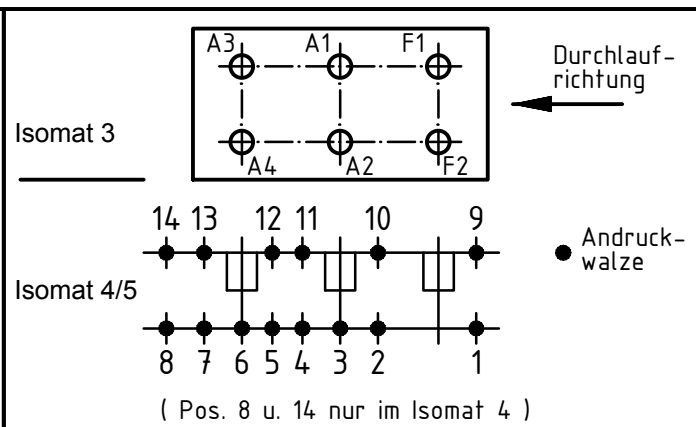
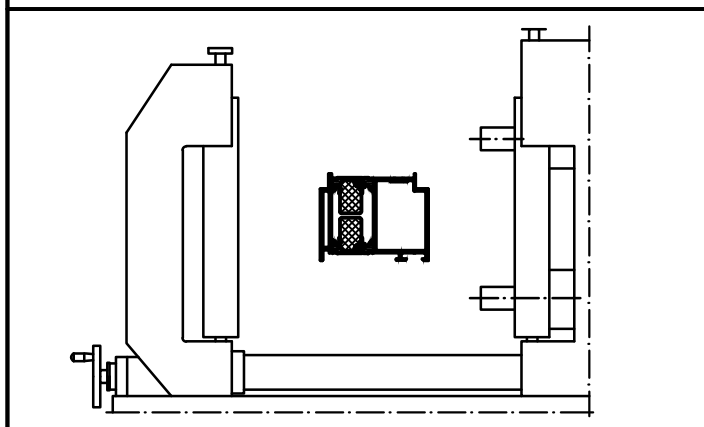


Technical data subject to change. © Schüco International KG, Bielefeld, Germany. All Rights Reserved.
 Technische Änderungen vorbehalten. © Schüco International KG, Bielefeld, Germany. Alle Rechte vorbehalten.



Achtung: The result of the rolling process has to be checked on the basis of the reference dimensions in this roller plan. Please note the examination advices of the current roller manual
Attention:



Stck. Qty.	Art.-Nr. Art.-No. für Isomat 3/5	Art.-Nr. Art.-No. für Isomat 4	Bestückungsfolge (v. innen nach außen) Assembly sequence (inside to outside)	Stck. Qty.	Art.-Nr. Zubehör Art.-No. Accessories
				R1	6
R2	6	280752 (Adapter)			
A1	1	280699 A	R1/R2/A1		
A2	1	280699 A	R1/R2/A2		
A3	1	280700 A	R1/R2/A3		
A4	1	280700 A	R1/R2/A4		
F1	1	280698 A	R1/R2/F1		
F2	1	280698 A	R1/R2/F2		

Zulässige Abweichung Permissible tolerance		Oberflächenabwicklung Circumference		VP PU	Info-Plan:
		mech. polished -		Maßstab Scale 1 : 1	Gewicht Weight
Paßmaße Close tol.		Abmaße Std. tolerance		Werkstoff Material	
Original / Änderung Revision / Version 0100		Datum Date 06.08.2021	Name	Benennung Title	
Name		Winkler Finkemeyer, C. Nienhüser, R.		Roller plan Isomat 3/4/5 Schüco ADS 75 HD.HI CN IsoModul	
		Zechn.-Nr. Drawing No. 519803 RP 1000		EDV erstellt Ohne Unterschrift gültig generated by EDP valid without signature	
		SCHÜCO		Ersatz für Replacement for	