

Schüco DriveTec

Aufliegende Antriebe für Schüco Fenster-Systeme
Surface-mounted drives for Schüco window systems



Schüco DriveTec

Schüco DriveTec

Neue Standards für aufliegende Antriebstechnik

New standards for surface-mounted drive technology

Schüco DriveTec setzt neue Standards in der motorisierten aufliegenden Antriebstechnik und verbindet Energiemanagement, Sicherheit und Automation in Gebäuden. Als natürliche Lüftungslösung bestechen die innovativen DriveTec-Varianten durch ihr elegantes Design und ihre komfortable Funktionalität.

Durch die Möglichkeit der vollständigen Integration in das Schüco-Steuerungssystem Building-Skin-Control für die umfangreichen Komfort Lüftungsfunktionen, wird das Fenster mit DriveTec zum integralen Bestandteil des intelligenten Gebäudes und trägt wesentlich dazu bei, das energetische Potenzial der Gebäudehülle auszuschöpfen.

Schüco DriveTec sets new standards for motorised, surface-mounted drive technology and combines energy management, security and automation in buildings. As a natural ventilation solution, the innovative DriveTec options stand out with their elegant design and convenient functionality.

Thanks to the option of full integration into the Schüco Building Skin Control system for the extensive comfort ventilation functions, with DriveTec the window becomes an integral component of the intelligent building and makes a substantial contribution to exploiting the potential of the building envelope for energy efficiency.



Schüco DriveTec

Die natürliche Lüftungs- und Rauchabzuglösung für Dreh-, Kipp- und Dachfenster mit bis zu 200 kg Flügelgewicht und bis zu 60° Öffnungswinkel

Schüco DriveTec

The natural ventilation and smoke extraction solution for side-hung, bottom-hung and roof windows with vent weights up to 200 kg and opening angles up to 60°



Schüco DriveTec

Leistungsstarker, vibrationsfreier Motor mit geringer Geräuschentwicklung

Schüco DriveTec

Quiet, high-performance, vibration-free motor

Produkt- und Verarbeitungsvorteile

Product and fabrication benefits

Produktvorteile		Product benefits	
Komfort		Convenience	
<ul style="list-style-type: none"> Geringe Geräuschentwicklung durch passgenaue Nietknöpfe und vibrationsfreien Motor Natürliche Lüftungsfunktion Reihenschaltung von bis zu 4 Antrieben und 2 Verriegelungsantrieben Mit der Integration in das Schüco BSC Steuerungssystem stehen umfangreiche Komfort-Lüftungsfunktionen zur Verfügung Schüco Controller zur selbsterlernenden Konfiguration in Antriebs-Verbund-Systemen 		<ul style="list-style-type: none"> Low level of noise with precisely fitted rivet heads and vibration-free motor Natural ventilation function Up to 4 drives and 2 locking drives can be connected in series With integration into the Schüco BSC control system, extensive comfort ventilation functions are available Schüco controller for self-programming configuration of drive network systems 	
Design		Design	
<ul style="list-style-type: none"> Modernes Design mit Gehäuse aus Aluminium natur eloxiert; optional: Wunschlackierung in anderen RAL Farben Schlankes und kompaktes Gehäuse, das flach an den Fensterprofilen anliegt und nicht in den Raum ragt 		<ul style="list-style-type: none"> Modern design with naturally anodised aluminium casing; optional: coating with other RAL colours available on request Narrow and compact casing which sits flat against the window profiles and does not project into the room 	
Technik		Technology	
<ul style="list-style-type: none"> Kraftvoller Motor für innovative Höchstleistung Hochwertige Seitenbogenkette aus Edelstahl ohne überstehende Nietköpfe Elektronische Drehzahlregelung für gleichmäßigen Motorlauf Bis zu 200 kg Flügelgewicht; bis zu 60° Öffnungswinkel 		<ul style="list-style-type: none"> Powerful motor for innovative maximum performance High-quality lateral guide chain made from stainless steel without protruding rivet heads Electronic speed control for evenly running motors Vent weights up to 200 kg; opening angles up to 60° 	
Sicherheit		Security	
<ul style="list-style-type: none"> Integrierte Verschlussmeldung (optional) 		<ul style="list-style-type: none"> Integrated locking monitoring (optional) 	
Verarbeitungsvorteile		Fabrication benefits	
Montage		Installation	
<ul style="list-style-type: none"> Einfache Montage durch direkte Befestigungsmöglichkeit und systemgeprüfte Konsolen Cleveres Montagesystem für eine einfache und schnelle Installation Maximale Flexibilität durch verschiedene Montagevarianten Schnelle Installation des Antriebverbunds durch integrierte Steckerlösung Beidseitiger, verpolungssicherer Stecker für Anschlussleitung 		<ul style="list-style-type: none"> Straightforward installation with direct fixing options and system-tested brackets Clever assembly system for quick and simple installation Maximum flexibility with a variety of installation options Rapid installation of the drive network with integrated plug-in solution Double-ended plug for connecting cable protected against polarity reversal 	

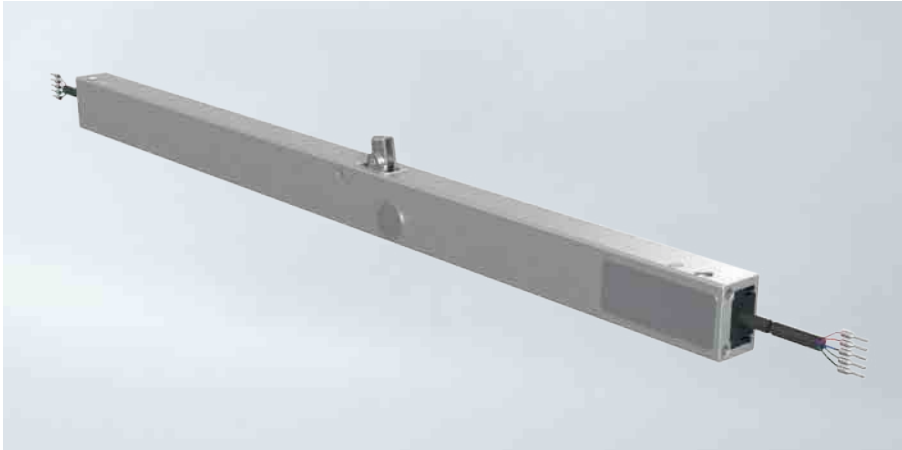
Systemübersicht

System overview

Schüco DriveTec Bezeichnung Schüco DriveTec name	Art. Nr. Art. No.	Hub/ÖW [mm] Stroke/ow [mm]	Spannung [V] Voltage [V]	Kraft [N] Force [N]
Kettenantrieb D4 400 RS Chain drive D4 400 RS	291706	400	24 V DC	400 N
Kettenantrieb D4 600 RS Chain drive D4 600 RS	291708	600	24 V DC	400 N
Kettenantrieb D4 800 RS Chain drive D4 800 RS	291710	800	24 V DC	400 N
Kettenantrieb D6 400 Chain drive D6 400	291715	400	24 V DC	600 N
Kettenantrieb D6 600 Chain drive D6 600	291716	600	24 V DC	600 N
Kettenantrieb D6 800 Chain drive D6 800	291717	800	24 V DC	600 N
Kettenantrieb D15 800 Chain drive D15 800	291731	800	24 V DC	1500 N
Kettenantrieb D15 1000 Chain drive D15 1000	291732	1000	24 V DC	1500 N
Verriegelungsantrieb 600 Locking drive 600	291734	18	24 V DC	600 N
Elementkontroller Unit controller	263484		24 V DC	
Steuergerät Control unit	263474		24 V DC	
Software Drive Tec Drive Tec software	263500			

Kettenantrieb D4

Chain drive D4



Hub Stroke	Zugkraft Traction	Druckkraft Thrust	Abmessungen (B x H x T) Dimensions (W x H x D)	LS	RS
mm	N	N	mm		
400	400/400	300/300	551 x 24 x 35	291 705	291 706
400	400/400	300/300			
600	400/400	100/100	665 x 24 x 35	291 707	291 708
400	400/400	300/300			
600	400/400	100/100	755 x 24 x 35	291 709	291 710
800	400/400	0/50			

Einsatz

- Anwendung: Lüftung, NRA
- Integrierte intelligente Regelelektronik
- Rückmeldung Endlage „ZU“ (max. 24V, 500mA)

Ausstattung

- Zusätzlicher Universal-Steckersatz für Mehrfachbetrieb bis zu 4 Antrieben und 2 Verriegelungsantrieben

Optionen

- Programmierung von Sonderfunktionen
- Programmierbare Rückmeldung Endlage „AUF“ (max. 24V, 500mA)
- Schüco Controller zur automatischen Konfiguration von Synchronlauf und Folgesteuerungen mit Verriegelungsantrieben in Antriebs-Verbundsystemen

Use

- Application: ventilation, natural smoke ventilation
- Integrated, intelligent control electronics
- Response for “CLOSED” end position (max. 24V, 500 mA)

Equipment

- Additional universal plug socket for multiplex operation of up to 4 drives and 2 interlocking drives

Options

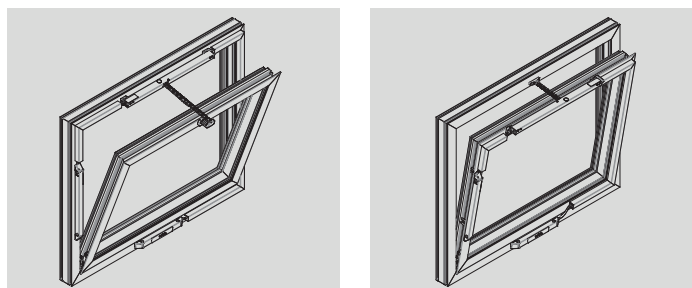
- Programming of special functions
- Programmable response for “OPEN” end position (max. 24V, 500mA)
- Schüco controller for automatic configuration of synchronous running and sequence control with locking drives in composite drive systems

Montagemöglichkeiten

Installation options

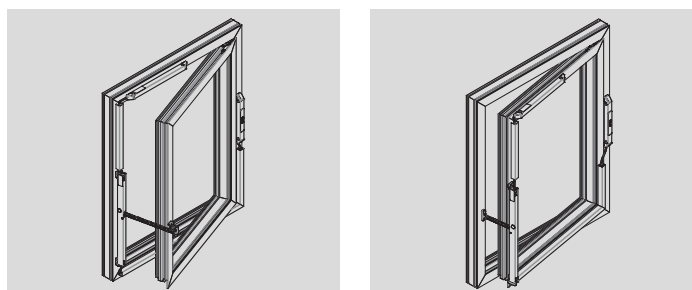
Kippflügel

Bottom-hung vent



Drehflügel

Side-hung vent



Details

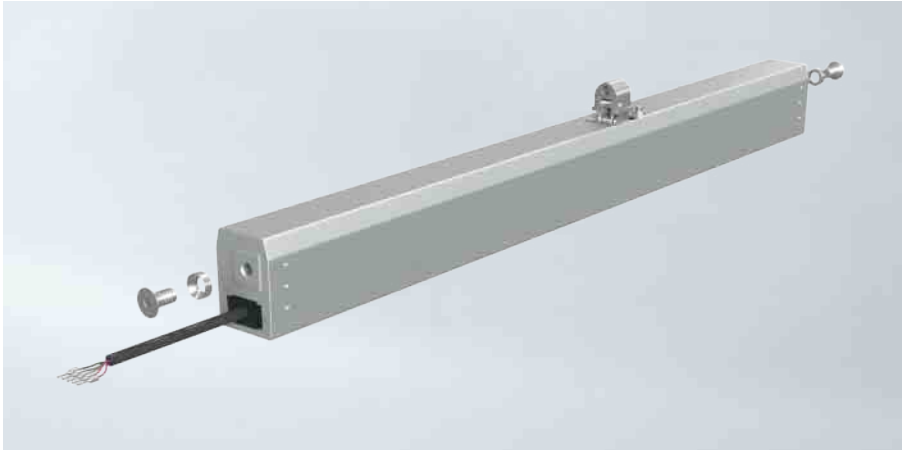
- Bemessungsspannung: 24 V DC ($\pm 20\%$), max. 2 Vpp
- Bemessungsstrom: 0,9 A
- Abschaltstrom: 1,2 A
- Bemessungsaufnahme: 22 W
- Einschaltdauer: 30% (ON: 3 min./OFF: 7 min.)
- Schutzart: IP 32
- Umgebungstemperatur: -5°C – $+60^{\circ}\text{C}$
- Zugkraft/Schubkraft: max. 400 N
- Zuhaltkraft: 1.800 N (befestigungsabhängig)
- Kette: Edelstahl, ohne überstehende Nietköpfe. Einfache Anbindung an einen Flügelbock. Kleine Biegeradien ermöglichen große Öffnungswinkel bei geringer Flügelhöhe.
- Anschlusskabel: Halogenfrei, grau
5 x 0,5 mm², ~ 2 m
- Geschwindigkeit: programmierbar 5–14 mm/s
- Hub: 400/600/800 mm ($\pm 5\%$)
- Rückmeldekontakt: Endlage „ZU“ (max. 24 V, 500 mA)
- A-bewerteter Emissions-Schalldruckpegel: ≤ 70 dB (A)

Details

- Rated voltage: 24 V DC ($\pm 20\%$), max. 2 Vpp
- Rated current: 0.9 A
- Breaking current: 1.2 A
- Rated consumption: 22 W
- Power-on time: 30 % (ON: 3 mins/OFF: 7 mins)
- Protection rating: IP 32
- Ambient temperature: -5°C to $+60^{\circ}\text{C}$
- Traction/lifting force: max. 400 N
- Closing force: 1800 N (depending on fixings)
Chain: stainless steel, without protruding rivet heads. Simple attachment to a vent bracket. Small bending radii allow for a large opening angle with a low vent height.
- Connecting cable: halogen-free, grey, 5 x 0.5 mm², ~ 2 m
- Speed: programmable, 5–14 mm/s
- Stroke: 400/600/800 mm ($\pm 5\%$)
- Response contact: "CLOSED" end position (max. 24 V, 500 mA)
- A-weighted emissions sound pressure level: ≤ 70 dB (A)

Kettenantrieb D6

Chain drive D6



Hub Stroke	Zugkraft Traction	Druckkraft Thrust	Abmessungen (B x H x T) Dimensions (W x H x D)	LS	RS
mm	N	N	mm		
400	600/600	600/600	591 x 40 x 56		291 715
400	600/600	600/600			
600	600/600	600/600	693 x 40 x 56		291 716
400	600/600	600/600			
600	600/600	600/600	794 x 40 x 56		291 717
800	600/600	300/300			

Einsatz

- Anwendung: Lüftung, NRA
- Integrierte intelligente Regelelektronik
- Rückmeldung Endlage „ZU“ (max. 24V, 500mA)

Ausstattung

- Zusätzlicher Universal-Steckersatz für Mehrfachbetrieb bis zu 4 Antrieben und 2 Verriegelungsantrieben

Optionen

- Programmierung von Sonderfunktionen
- Programmierbare Rückmeldung Endlage „AUF“ (max. 24V, 500mA)
- Schüco Controller zur automatischen Konfiguration von Synchronlauf und Folgesteuerungen mit Verriegelungsantrieben in Antriebs-Verbundsystemen

Use

- Application: ventilation, natural smoke ventilation
- Integrated, intelligent control electronics
- Response for “CLOSED” end position (max. 24V, 500mA)

Equipment

- Additional universal plug socket for multiplex operation up to 4 drives and 2 interlocking drives

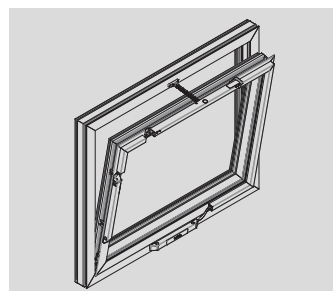
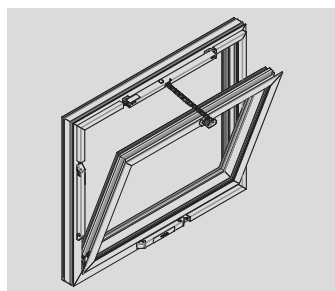
Options

- Programming of special functions
- Programmable response for “OPEN” end position (max. 24V, 500mA)
- Schüco controller for automatic configuration of synchronous running and sequence control with locking drives in composite drive systems

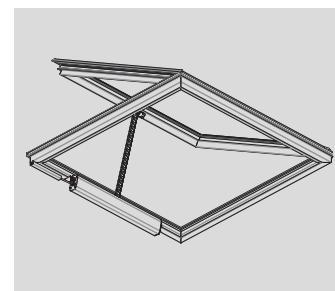
Montagemöglichkeiten

Installation options

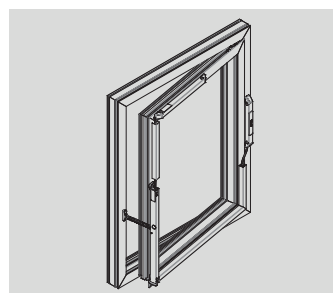
Kippflügel
Bottom-hung vent



Dach-Klappflügel
Roof top-hung vent



Drehflügel
Side-hung vent



Details

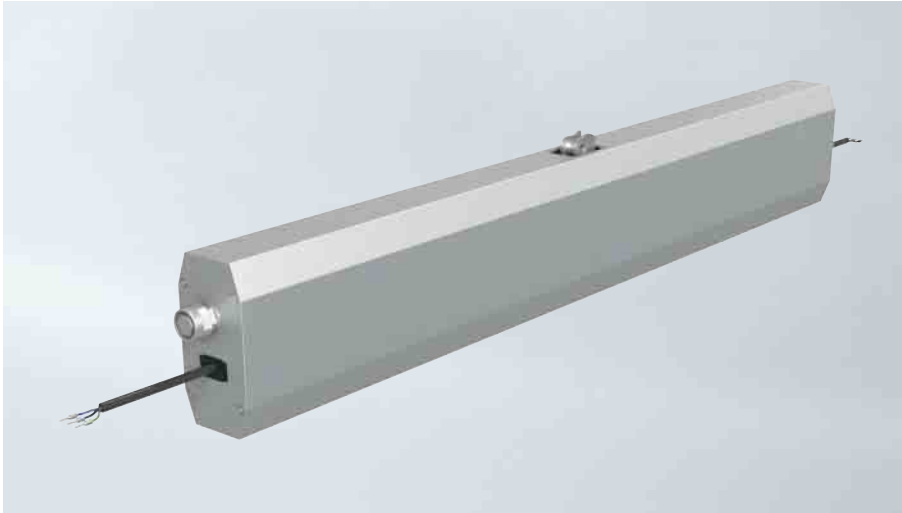
- Bemessungsspannung: 24V DC ($\pm 20\%$), max. 2 Vpp
- Bemessungsstrom: 0,9A
- Abschaltstrom: 1,2A
- Bemessungsaufnahme: 22W
- Einschaltdauer: 30% (ON: 3 min./OFF: 7 min.)
- Schutzart: IP 32
- Umgebungstemperatur: $-5^{\circ}\text{C} - +60^{\circ}\text{C}$
- Zugkraft/Schubkraft: max. 600 N
- Zuhaltekraft: 1.800 N (befestigungsabhängig)
- Kette: Edelstahl, ohne überstehende Nietköpfe. Einfache Anbindung an einen Flügelbock. Kleine Biegeradien ermöglichen große Öffnungswinkel bei geringer Flügelhöhe.
- Anschlusskabel: Halogenfrei, grau $5 \times 0,5 \text{ mm}^2$, $\sim 2 \text{ m}$
- Geschwindigkeit: programmierbar 5–14 mm/s
- Hub: 400/600/800 mm ($\pm 5\%$)
- Rückmeldekontakt: Endlage „ZU“ (max. 24V, 500 mA)
- A-bewerteter Emissions-Schalldruckpegel: $\leq 70 \text{ dB (A)}$


Details

- Rated voltage: 24 V DC ($\pm 20\%$), max. 2 Vpp
- Rated current: 0.9 A
- Breaking current: 1.2 A
- Rated consumption: 22 W
- Power-on time: 30 % (ON: 3 mins/OFF: 7 mins)
- Protection rating: IP 32
- Ambient temperature: -5°C to $+60^{\circ}\text{C}$
- Traction/lifting force: max. 600 N
- Closing force: 1800 N (depending on fixings)
Chain: stainless steel, without protruding rivet heads. Simple attachment to a vent bracket. Small bending radii allow for a large opening angle with a low vent height.
- Connecting cable: halogen-free, grey, $5 \times 0.5 \text{ mm}^2$, $\sim 2 \text{ m}$
- Speed: programmable, 5–14 mm/s
- Stroke: 400/600/800 mm ($\pm 5\%$)
- Response contact: "CLOSED" end position (max. 24V, 500 mA)
- A-weighted emissions sound pressure level: $\leq 70 \text{ dB (A)}$

Kettenantrieb D15 Dachfenster

Chain drive D15 roof window



Hub Stroke	Zugkraft/Druckkraft Traction/Thrust	Art-Nr. Art. No.		Abmessungen (B x H x T) Dimensions (W x H x D)
mm	N			mm
800	1500	291 731	1	800 x 120 x 60
1000	1500	291 732	1	920 x 120 x 60

Einsatz

- Anwendung: Lüftung, NRA
- Symmetrischer Kettenaustritt
- Integrierte intelligente Regelelektronik
- Rückmeldung Endlage „ZU“ (max. 24V, 500mA)
- Integrierte Steckerlösung

Optionen

- Programmierung von Sonderfunktionen
- Programmierbare Rückmeldung Endlage „AUF“ (max. 24V, 500mA)
- Schüco Controller zur automatischen Konfiguration von Synchronlauf und Folgesteuerungen mit Verriegelungsantrieben in Antriebs-Verbundsystemen
- Mehrfachbetrieb bis zu 2 Antrieben

Use

- Application: ventilation, natural smoke ventilation
- Symmetrical chain output
- Integrated, intelligent control electronics
- Response for "CLOSED" end position (max. 24V, 500mA)
- Integrated plug-in solution

Options

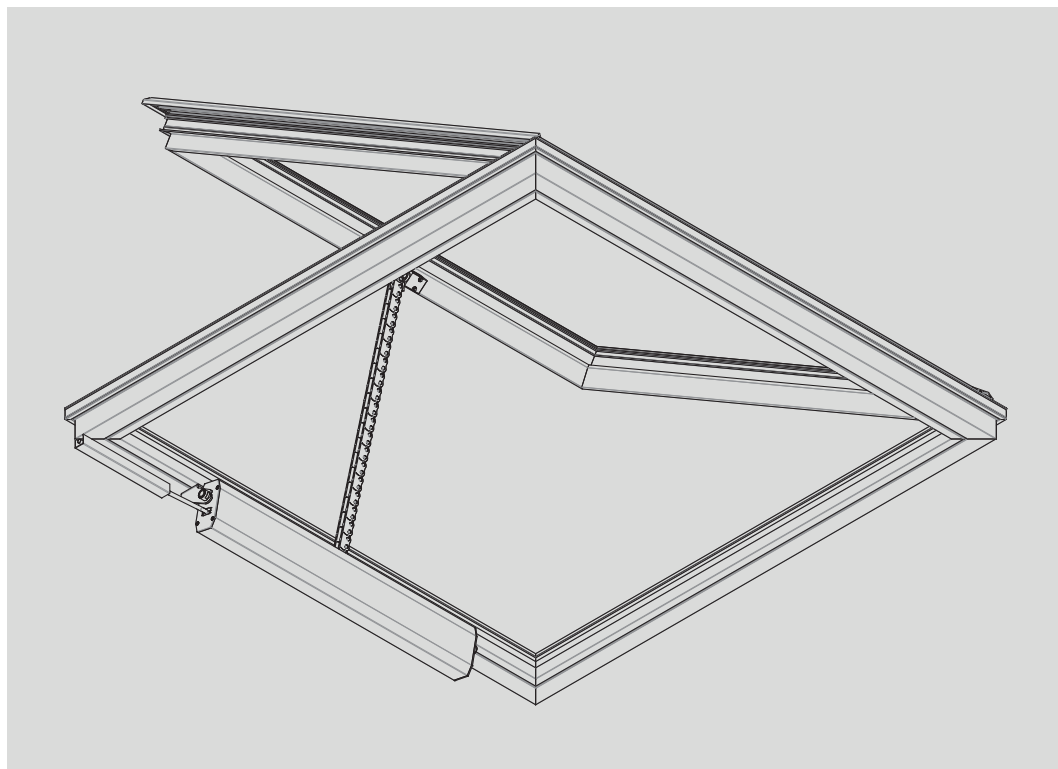
- Programming of special functions
- Programmable response for "OPEN" end position (max. 24V, 500mA)
- Schüco controller for automatic configuration of synchronous running and sequence control with locking drives in composite drive systems
- Multiplex operation of up to 2 drives

Montagemöglichkeiten

Installation options

Dach-Klappflügel

Roof top-hung vent



Details

- Bemessungsspannung: 24V DC (19V–28V)
- Bemessungsstrom: 3,75A
- Abschaltstrom: 5A
- Bemessungsaufnahme: 90W
- Einschaltdauer: 5 Zyklen (ED 30% – ON: 3 min min./OFF: 7 min)
- Schutzart: IP 20
- Umgebungstemperatur: -5°C – +60°C
- Zugkraft max.: 300N, bis 1.500N frei einstellbar
- Schubkraft max.: 1.500N, bis 1.000mm linear
- Zuhaltkraft: 5.000N (befestigungsabhängig)
- Kette: hochwertige, robuste und vernickelte Stahlkette
- Anschlusskabel: Halogenfrei, grau \varnothing 9mm, 5 x 1 mm², ~ 3m
- Geschwindigkeit: 6–17 mm/s, frei einstellbar
- Hub: 800/1000mm
- Rückmeldekontakt: Endlage „ZU“ (max. 24V, 500mA)
- Emissions-Schalldruckpegel: \leq 70 dB (A)

Details

- Rated voltage: 24V DC (19V–28V)
- Rated current: 3.75A
- Breaking current: 5A
- Rated consumption: 90W
- Power-on time: 5 cycles (ED 30% – ON: min. 3 mins/OFF: 7 mins)
- Protection rating: IP 20
- Ambient temperature: -5°C to +60°C
- Max. traction: 300N to 1500N, freely adjustable
- Max. lifting force: 1500N, linearly up to 1000mm
- Closing force: 5000N (depending on fixings)
- Chain: high-quality, robust and nickel-plated steel chain
- Connecting cable: halogen-free, grey, \varnothing 9mm, 5 x 1 mm², ~ 3m
- Speed: 6–17 mm/s, freely adjustable
- Stroke: 800/1000 mm
- Response contact: “CLOSED” end position (max. 24 V, 500mA)
- Emissions sound pressure level: \leq 70 dB (A)

Klapphebelantrieb FA IW

Retractable arm drive FA IW



Drehmoment AUF Torque OPEN	Drehmoment ZU Torque CLOSE	Zugkraft Traction	Druckkraft Thrust	Abmessungen (B x H xT) Dimensions (W x H x D)
Nm	Nm	N	N	mm
215	215	600/600	600/600	421 x 40 x 86

Einsatz

- Anwendung: Lüftung, NRA
- Hauptsächlich für Zuluftöffnungen bzw. zum Öffnen/Schließen von einwärts oder auswärts öffnenden Drehflügeln auf bis zu ca. 90°
- Integrierte intelligente Regelelektronik
- Programmierbarer Kontakt zur Ansteuerung eines bauseitigen Öffners bzw. programmierbarer Rückmeldekontakt

Optionen

- Schüco Controller zur automatischen Konfiguration von Synchronlauf und Folgesteuern mit Verriegelungsantrieben in Antriebs-Verbundsystemen
- Diverse objektspezifische Programmierungen auf Anfrage

Use

- Application: ventilation, natural smoke ventilation
- Primarily for inlet openings or opening/closing inward-opening or outward-opening side-hung vents to 90°
- Integrated, intelligent control electronics
- Programmable contact for control of an opener or programmable contact response on-site

Options

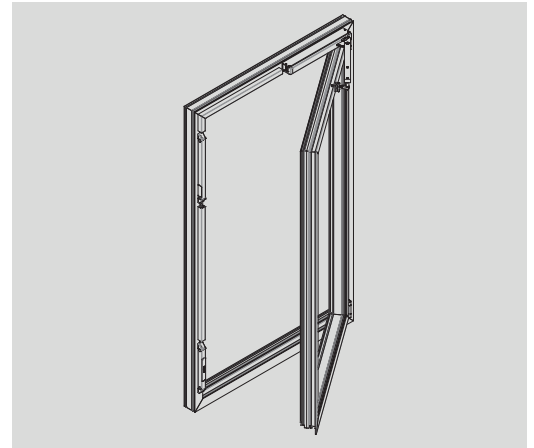
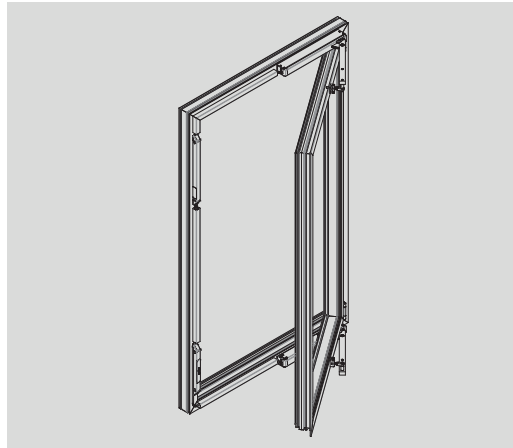
- Schüco controller for automatic configuration of synchronous running and sequence control with locking drives in composite drive systems
- Various project-specific programming solutions available on request

Montagemöglichkeiten

Installation options

Drehflügel Klapphebelantrieb

Side-hung vent retractable arm drive



Details

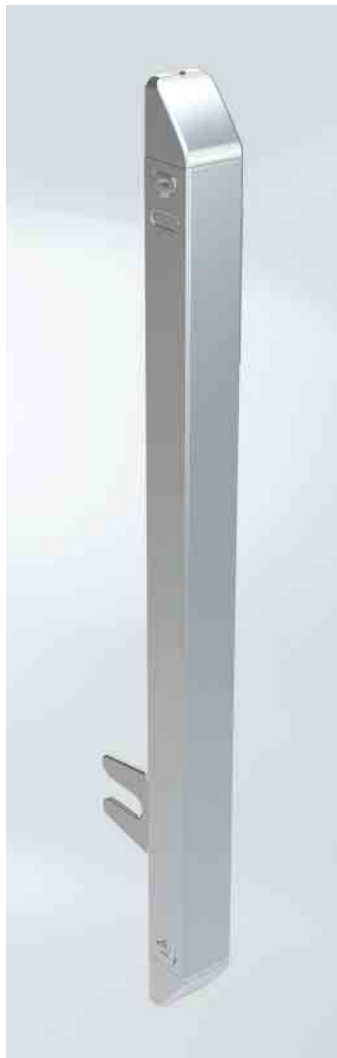
- Bemessungsspannung: 24V DC (19V–28V)
- Bemessungsstrom: 1,0A
- Abschaltstrom: 1,4A
- Bemessungsaufnahme: 24W, 20W
- Einschaltdauer: 5 Zyklen (ED 30% – ON: 3 min min./OFF: 7 min)
- Schutzart: IP 32
- Umgebungstemperatur: -5°C – +60°C
- Drehmoment AUF (max.): 215Nm (~ 600N)
- Drehmoment ZU (max.): 215Nm (~ 600N)
- Zuhaltkraft: 3.000N (befestigungsabhängig)
- Hebel: Aluminium (RAL 9006) bzw. Aluminium (RAL9006) mit Kunststoffrolle
- Anschlusskabel: Halogenfrei, 5 x 0,5mm², ~ 3m
- Laufzeit (0° – 90°) bei 2/3 Last konstant: 45s (2,0°/s)
- Öffnungswinkel (Hebel): 0 – 93 DEG (± 5%)
- Gesamtlänge: 421 mm bzw. 455mm
- Potenzialfreier Kontakt: max. 24V DC/500mA programmierbar
- Emissions-Schalldruckpegel: ≤ 70 dB (A)

Details

- Rated voltage: 24V DC (19V–28 V)
- Rated current: 1.0A
- Breaking current: 1.4A
- Rated consumption: 24W, 20W
- Power-on time: 5 cycles (ED 30% – ON: min. 3 mins/OFF: 7 mins)
- Protection rating: IP 32
- Ambient temperature: -5°C to +60°C
- OPENING torque (max.): 215 Nm (~ 600 N)
- CLOSING torque (max.) 215 Nm (~ 600 N)
- Closing force: 3000N (depending on fixings)
- Lever: aluminium (RAL 9006) or aluminium (RAL 9006) with plastic roller
- Connecting cable: halogen-free, 5 x 0.5 mm², ~ 3 m
- Running time (0° – 90°) under constant 2/3 load: 45 s (2.0°/s)
- Opening angle (lever): 0 – 93° (± 5%)
- Total length: 421 mm or 455 mm
- Potential-free contact: max. 24V DC/500 mA programmable
- Emissions sound pressure level: ≤ 70 dB (A)

Verriegelungsantrieb 600

Locking drive 600



Einsatz

- Anwendung: Lüftung, NRA
- Aufliegende Montage an der Haupt-/Nebenschließkante der Blendrahmen, einwärts öffnender Flügel
- Platzbedarf: 28 mm
- Flügel-Verriegelungsantrieb für vorhandene Riegelstange
- Laufrichtung einstellbar

Optionen

- Mitnehmer objekt-/profilspezifisch anpassbar

Details

- Bemessungsspannung: 24V DC (19V–28V)
- Bemessungsstrom: 0,6A
- Abschaltstrom: ~ 1,0A
- Bemessungsaufnahme: 15W
- Einschaltdauer: 5 Zyklen (ED 30% – ON: 3 min min./OFF: 7 min)
- Schutzart: IP 32
- Umgebungstemperatur: -5°C – +60°C
- Schubkraft max.: ~ 600N
- Losbrechkraft max.: ~ 1000N
- Zuhaltkraft max.: 1.500N
- Laufzeit: ~ 5,0s
- Hub: ~ 18mm (± 1)
- Anschlusskabel: Halogenfrei, grau ø 6,2mm, 3 x 0,5mm², ~ 3m
- Mitnehmer: Edelstahl
- Gehäuse: Aluminium (E6/C-O)
- Abmessung: L=415mm, 26 x 26 (B x H)
- Emissions-Schalldruckpegel: ≤ 70 dB

Use

- Application: ventilation, natural smoke ventilation
- Surface-mounted installation on the main/adjacent closing edge of the outer frames, inward-opening vents
- Space required: 28mm
- Vent locking drive for locking bar
- Adjustable direction of travel

Options

- Driver can be adapted to a specific project/profile

Details

- Rated voltage: 24V DC (19V–28V)
- Rated current: 0.6A
- Breaking current: ~ 1.0A
- Rated consumption: 15W
- Power-on time: 5 cycles (ED 30% – ON: min. 3mins/OFF: 7 mins)
- Protection rating: IP 32
- Ambient temperature: -5°C to +60°C
- Max. lifting force: ~ 600N
- Max. breakaway force: ~ 1000N
- Max. closing force: 1500N
- Running time: ~ 5.0s
- Stroke: ~ 18mm (± 1)
- Connecting cable: halogen-free, grey, ø 6.2mm, 3 x 0.5mm², ~ 3m
- Driver: stainless steel
- Casing: aluminium (E6/C-O)
- Dimensions: L=415mm, 26 x 26 (W x H)
- Emissions sound pressure level: ≤ 70 dB

Montageart	Installation type	Abmessungen (B x H x T) Dimensions (W x H x D)	LS	RS
		mm		
Flügelrahmen	Vent frame	415 x 26 x 26		291 734
Blendrahmen	Outer frame	415 x 26 x 26	291 735	291 736

Steuergerät DriveTec

DriveTec control unit



Einsatz

- Für die BSC-Integration von DriveTec-Fenstern zur aufliegenden Montage innen am Fensterelement

Optionen

- Bauseitiger Anschluss an den Schüco Elementbus (BSC-Integration)
- Anschluss eines Lüftungstasters direkt vor Ort
- Anschluss der DriveTec-Antriebe an ein Antriebsverbundsystem (K-BUS)
- Bis zu 30 Elemente können an eine Fenstergruppe angeschlossen werden
- Anschlussmöglichkeit für das Service-Interface über den Service-Port
- Bauseitiger Anschluss an den Automation Manager
- Konfigurierung der Antriebe über die beiden on-board-Taster im Steuergerät
- LED-Meldeleuchte für Service-Einstellungen
- Einzelfensterbedienung über Lüftungstaster
- Komfortable Einstellmöglichkeiten über die Software Engineering Tool Automation (ETA)

Details

- Bemessungsspannung: 24 V DC (-20% / +30%)
- Bemessungsstrom: max. 10 A
- Schutzart: IP 32
- Umgebungstemperatur: -20°C ... +50°C
- Abmessung (LxBxH): ca. 311 x 26 x 26 mm
- Befestigung: Schraubmontage
- Anschlussleitung: 6 m / 12 m Länge
- Aderquerschnitt: 2 x 1,0 mm² + 4 x 0,35 mm²

Use


- For the BSC integration of DriveTec windows for surface mounting internally on the window unit

Options

- Attached to the Schüco unit bus (BSC integration) on site
- Attachment of a ventilation button directly on site
- Attachment of the DriveTec drives to a drive network system (K-BUS)
- Up to 30 units can be connected to a window group
- Attachment option for the service interface via the service port
- Connection to the Automation Manager on site
- Drives can be configured via the two on-board buttons in the control unit
- LED indicator lights for service settings
- Individual window operation via ventilation buttons
- Convenient adjustment options via the Automation Engineering Tool (AET) software

Details

- Rated voltage: 24 V DC (-20% / +30%)
- Rated current: max. 10 A
- Protection rating: IP 32
- Ambient temperature: -20°C – +50°C
- Dimensions (LxWxH): approx. 311 x 26 x 26 mm
- Fixing: screw installation
- Connecting cable: 6 m / 12 m length
- Wire cross section: 2 x 1.0 mm² + 4 x 0.35 mm²

		Art. Nr. Art. No.	
CO	6 m	263 474	1
CO	12 m	263 475	1

BSC Integration

BSC integration

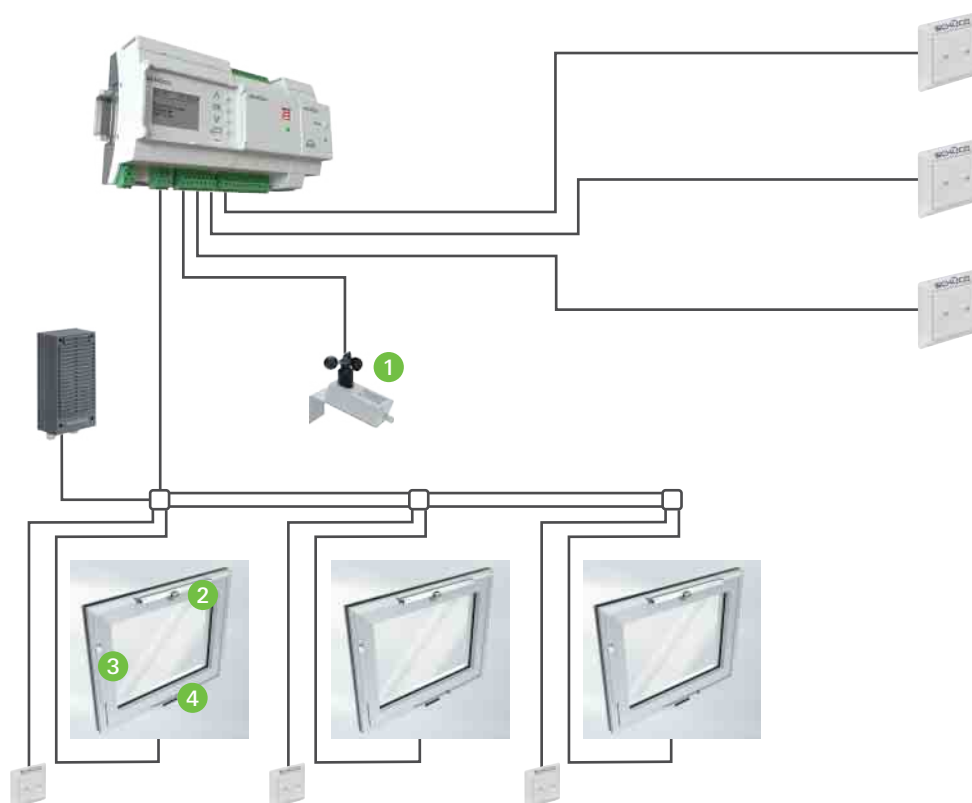
Durch die Möglichkeit der vollständigen Integration von Schüco Drive Tec in Schüco Building Skin Control (BSC) können je nach Bedarf alle Komfortfunktionen über die Schüco Steuerungskomponenten und Schüco BUS genutzt werden. Das Fenster wird so zum integralen Bestandteil des intelligenten Gebäudes und trägt wesentlich dazu bei, das energetische Potenzial der Gebäudehülle auszuschöpfen.

- Übergreifende Kommunikation, Steuerung und Überwachung von Schüco Elementen
- Updatefähiges System zur Vernetzung standardisierter Gebäudeleitsysteme
- Anbindung an KNX, BACnet sowie Schüco Cloud
- Steuerung der Schücoelemente über Schüco BSC App und Alexa Sprachsteuerung

Depending on requirements, all comfort functions can be used via the Schüco control components and Schüco BUS thanks to the option to fully integrate Schüco DriveTec into Schüco Building Skin Control (BSC). The window therefore becomes an integral component of the intelligent building and makes a substantial contribution to exploiting the potential of the building envelope for energy efficiency.

- Wide-reaching communication, control and monitoring of Schüco units
- System can be updated for networking standardised building management systems
- Connection to KNX, BACnet and Schüco Cloud
- Management of the Schüco units via the Schüco BSC app and Alexa voice commands

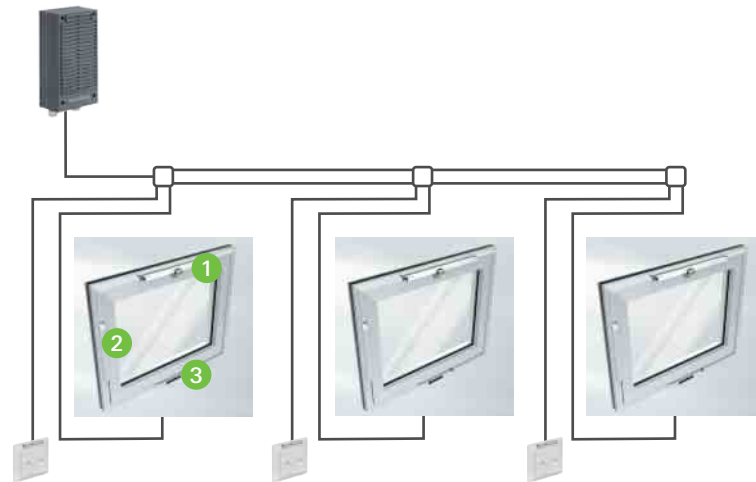
- 1 Wind- und Regenmelder
WRM 24 V
Wind and rain sensor
WRS 24 V
- 2 Kettenantrieb
Chain drive
- 3 Verriegelungsantrieb
Locking drive
- 4 Steuergerät
Control unit



Schema mit Steuergerät ohne BSC

Diagram with control unit without BSC

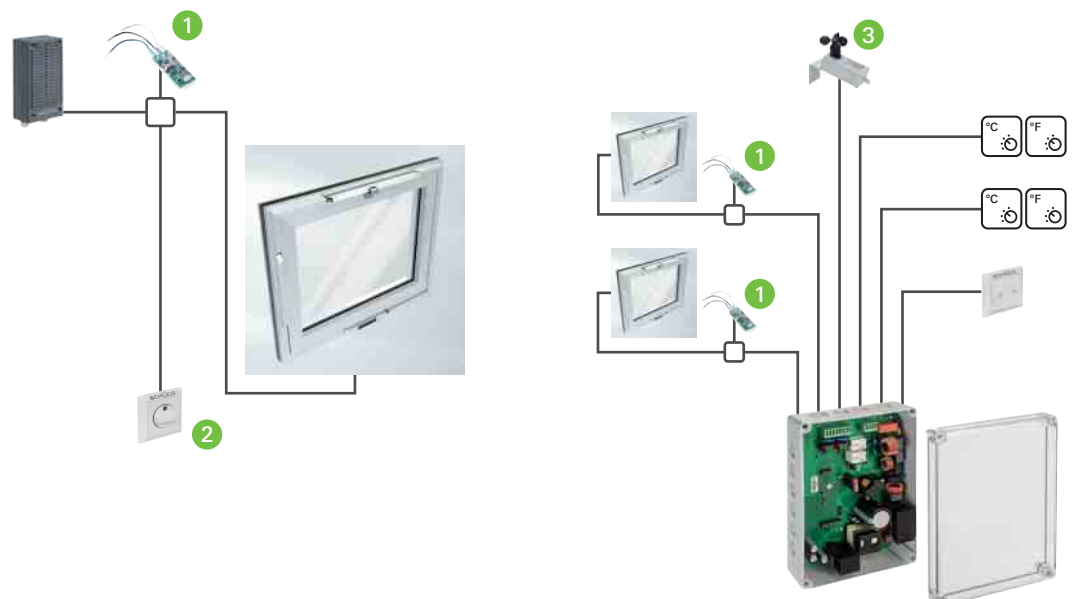
- 1 Kettenantrieb
Chain drive
- 2 Verriegelungsantrieb
Locking drive
- 3 Steuergerät
Control unit



Schema Stand-alone Lüftungszentrale

Diagram of stand-alone ventilation control unit

- 1 Elementkontroller
Unit controller
- 2 Polwendeschalter
Polarity reversal switch
- 3 Wind- und Regenmelder
WRM 24 V
Wind and rain sensor
WRS 24 V



Schüco DriveTec



Schüco DriveTec setzt neue Standards in der motorisierten aufliegenden Antriebstechnik. Die innovative natürliche Lüftungslösung zeichnet sich besonders durch ihr elegantes Design und ihre komfortable Funktionalität aus.

Schüco DriveTec sets new standards for motorised, surface-mounted drive technology. The innovative natural ventilation solution stands out in particular due to its elegant design and convenient functionality.

Schüco International KG

www.schueco.com

Folgen Sie uns:

Follow us:



Schüco – Systemlösungen für Fenster, Türen und Fassaden

Die Schüco Gruppe mit Hauptsitz in Bielefeld entwickelt und vertreibt Systemlösungen für Fenster, Türen und Fassaden. Mit weltweit 5.650 Mitarbeitern arbeitet das Unternehmen daran, heute und in Zukunft Technologie- und Serviceführer der Branche zu sein. Neben innovativen Produkten für Wohn- und Arbeitsgebäude bietet der Gebäudehüllenspezialist Beratung und digitale Lösungen für alle Phasen eines Bauprojektes – von der initialen Idee über die Planung und Fertigung bis hin zur Montage. 12.000 Verarbeiter, Planer, Architekten und Investoren arbeiten weltweit mit Schüco zusammen. Das Unternehmen ist in mehr als 80 Ländern aktiv und hat in 2019 einen Jahresumsatz von 1,750 Milliarden Euro erwirtschaftet. Weitere Informationen unter www.schueco.de

Schüco – System solutions for windows, doors and façades

Based in Bielefeld, the Schüco Group develops and sells system solutions for windows, doors and façades. With 5650 employees worldwide, the company strives to be the industry leader in terms of technology and service today and in the future. In addition to innovative products for residential and commercial buildings, the building envelope specialist offers consultation and digital solutions for all phases of a building project – from the initial idea through to design, fabrication and installation. 12,000 fabricators, developers, architects and investors around the world work together with Schüco. The company is active in more than 80 countries and achieved a turnover of 1.750 billion euros in 2019. For more information, visit www.schueco.com

SCHÜCO



The "Schüco" logo and other logos are protected in Germany and various international markets. We will provide detailed information upon request.

Das Zeichen „Schüco“ und andere sind in Deutschland und diversen internationalen Märkten geschützt. Auf Nachfrage erteilen wir detaillierte Auskunft.

P. 4501/02.21/Printed in Germany
Änderungen und Irrtümer vorbehalten. Abbildungen ähnlich.
We reserve the right to make technical changes and to correct errors. Products may differ from illustrations.